

Communiqué de presse

Dans le cadre de l'élargissement à 2x3 voies de l'A13 entre Pont-L'Évêque et Dozulé, Sapn poursuit l'adaptation des ouvrages et procède à la démolition de 2 ponts. Pour des raisons de sécurité, l'A13 sera donc fermée de 20h à 7h*. Des déviations sont mises en place afin de guider les conducteurs en toute sécurité.

Durant 4 nuits, Sapn procède à la démolition de deux ouvrages situés à la Clarbec (RD280) et à Dozulé (RD142).

A l'issue de ces interventions, Sapn pourra entamer la construction des deux nouveaux ponts, qui permettront l'insertion des 3^{èmes} voies de circulation dans chaque sens. Sapn programme ces travaux de nuit, afin de limiter la gêne à la circulation.

Les Essarts, le 12 avril 2019

Des conditions de circulation modifiées

Afin de reconstruire les deux nouveaux ouvrages à Clarbec (RD280) et à Dozulé (RD142), Sapn procédera durant 4 nuits à la démolition des deux ponts existants, qui ne permettent pas aujourd'hui d'insérer les 3^{èmes} voies de circulation.

Les interventions de Sapn, programmées de nuit uniquement, afin de limiter la gêne à la circulation, se dérouleront selon le calendrier suivant :

Sur l'A13,

- **Nuits du 15 au 17 avril de 20h à 7h* - Pour la RD280 à Clarbec :** fermeture de l'A13 entre l'échangeur A132/A13 de Pont-l'Évêque et Dozulé, dans les deux sens de circulation.
- **Nuits du 17 au 19 avril de 20h à 7h* - Pour la RD142 à Dozulé :** fermeture de l'A13 vers Paris, entre l'échangeur A813/A13 et le diffuseur n°29 de la Haie-Tendue et fermeture de l'A13 vers Caen entre l'échangeur A132/A13 de Pont-l'Évêque et Dozulé.

Sur le réseau secondaire :

- L'accès à la RD142 à Dozulé est interrompu uniquement les nuits de la démolition (nuits du 17 au 19/04*), grâce au pont provisoire installé courant mars.
- Pour la RD280 à Clarbec, la circulation est coupée nuits et jours jusqu'au 16 août 2019* (voir déviations associées – Page 3)

Élargissement de l'A13 : un projet aux multiples bénéfices

Les travaux concernent la section de 22 km située sur l'A13, entre l'échangeur A13/A132 de Pont-L'Évêque et le diffuseur n°30 de Dozulé. Mise en service en 1976, cette portion est actuellement composée de deux voies de circulation dans chaque sens et doit donc être adaptée au trafic actuel. Les objectifs du chantier :

- **Passer cette section à 2x3 voies**, en créant une voie supplémentaire dans chaque sens de circulation : cela permettra d'améliorer la fluidité sur cette portion d'A13.
- **Élargir les bandes d'urgence** qui sont aujourd'hui réduites : cela améliorera la sécurité des automobilistes et des équipes d'intervention.
- **Protéger la ressource en eau et réduire les impacts sonores** des riverains : le chantier prend également en compte son environnement en créant 6 nouveaux bassins de confinement et de traitement des eaux et en mettant en place des mesures de protection des habitations.

Un accompagnement dédié pour les automobilistes

Sapn met en place un dispositif spécifique pour accompagner les conducteurs pendant toute la durée de ce chantier :

- Notre site <https://www.elargissements.sanef.com/> spécialement conçu pour le projet. Les informations relatives au projet d'Elargissement de l'A13 y sont actualisées chaque fois que nécessaire
- Le formulaire de contact en ligne, disponible depuis ce site internet
- La ligne Info Projets au 0 806 800 036 (prix d'un appel local) pour toute question liée à ce projet. La ligne est ouverte du lundi au vendredi de 9h à 12h et de 14h à 17h
- Le fil twitter : @sanef_1077
- Des messages sont affichés sur nos panneaux à messages variables.
- Radio Sanef 107.7 relaye également cette information sur ses ondes.

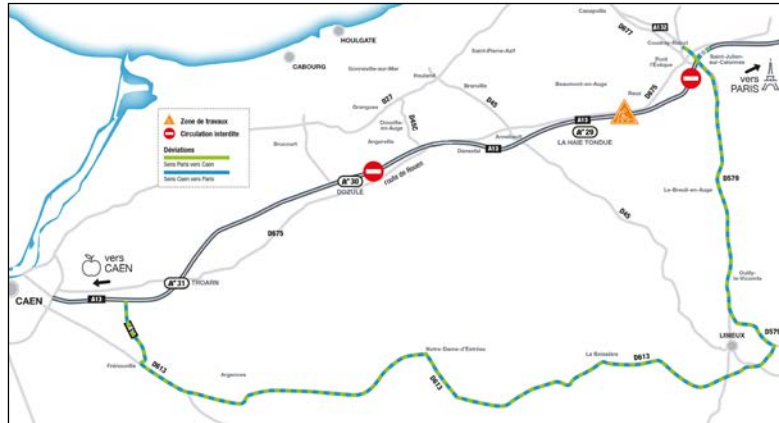
Le groupe Sanef :

Sanef est la filiale française du groupe Abertis, leader mondial de la gestion d'infrastructures autoroutières. Le groupe Sanef exploite 2 063 km d'autoroutes, principalement en Normandie, dans le Nord et l'Est de la France. Le groupe emploie environ 2 400 personnes pour un chiffre d'affaires de 1,752 milliard d'euros en 2018. Principales filiales : Sapn et Bip&Go. www.sanefgroupe.com

Contact Presse pour Sapn :
Sylvie Coimbra
Responsable Communication – Grands Projets
02 35 18 54 05 / 06 67 49 69 89
sylvie.coimbra@sapn.fr
sanefgroupe.com/Espace-presse



Déviations Nuits du 15 au 17 avril - 20h/7h* - Deux sens de circulation :



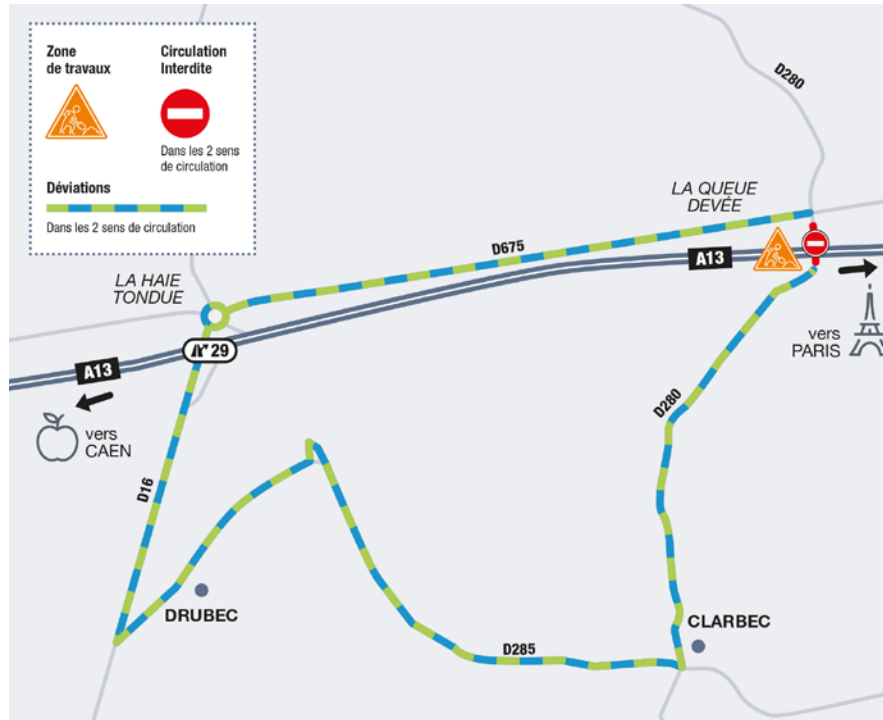
Déviations Nuits du 17 au 19 avril – 20h/7h* - vers Caen :



Déviations Nuits du 17 au 19 avril – 20h/7h* - vers Paris :



Sur le réseau secondaire - Fermeture de la RD280 :



Sur le réseau secondaire - Fermeture de la RD142 :

