

## Communiqué de presse

### **A4 – Elargissement à 2x3 voies du Contournement Nord Est de Metz (CNEM) : après déclaration d'utilité publique et autorisation environnementale, Sanef engage les travaux préparatoires nécessaires au futur chantier d'élargissement à partir du 21 octobre\*.**

---

A partir du 21 octobre et jusqu'à début décembre\*, Sanef réalise sur la section située entre les échangeurs A4/A31 d'Hauconcourt et A4/A315 de Mey, les travaux préparatoires au chantier d'élargissement du CNEM qui démarrera en 2020.

Cette phase préparatoire consiste à déboiser les emprises utiles aux travaux d'élargissement de l'autoroute, et à réaliser un diagnostic archéologique sur l'ensemble de ces terrains.

Ces travaux réalisés dans les deux sens de circulation, sont programmés de manière à limiter la gêne. Toutefois des restrictions sont nécessaires afin de réaliser ces interventions en toute sécurité. Sanef met alors en place une signalisation spécifique pour guider les automobilistes.

---

**Metz, le 18 octobre 2019**

#### **Coup d'envoi des travaux préparatoires**

Comme annoncé lors de l'obtention des autorisations nécessaires au démarrage des travaux, Sanef débute à partir du 21 octobre\*, les travaux préparatoires à l'élargissement du CNEM. Les interventions programmées par Sanef s'échelonnent jusqu'à décembre prochain\* et concernent :

- Le déboisement et la libération des emprises nécessaires aux travaux (talus autoroutiers, zones de dépôts et bassins). Les interventions de déboisement sont essentiellement planifiées de nuit, pour limiter les perturbations de trafic, à l'exception des zones attenantes aux communes, plus proches des habitations, où elles seront réalisées de jour afin de limiter la gêne aux riverains.
- La réalisation d'un diagnostic archéologique préalable, réalisé par l'INRAP\*\*. Cette exploration des emprises sera menée à la suite des interventions de déboisement. Ce sont ainsi 19 hectares qui seront investigués, nous permettant alors d'établir la nécessité d'entreprendre une campagne plus complète de fouilles, avant le démarrage des travaux d'élargissement, prévu au printemps.

#### **Des conditions de circulation modifiées**

Sanef a programmé les interventions de manière à limiter la gêne à la circulation et aux riverains. Ces travaux réalisés sur la portion située entre les échangeurs A4/A31 et A4/A315, dans les deux sens de circulation, impliquent :

- La neutralisation de la bande d'urgence et de la voie lente la NUIT,
- La fermeture ponctuelle des bretelles des échangeurs A4/A31, A4/A315 et du diffuseur n°37 d'Argancy – voir calendrier des fermetures Page 3.

*\*dates et horaires donnés à titre indicatif et susceptibles d'être modifiés en cas d'aléas de chantier.*

*\*\*Institut National de Recherches Archéologiques Préventives*

**Un accompagnement dédié pour les automobilistes**

Sanef met en place un dispositif spécifique pour accompagner les conducteurs pendant toute la durée de ce chantier :

- Le site <https://www.grandsprojets.sanef.com>. Les informations relatives au projet d'Élargissement de l'A4 CNEM y sont actualisées chaque fois que nécessaire,
- Le formulaire de contact en ligne, disponible depuis ce site internet,
- La ligne Info Projets au 0 806 800 036 (prix d'un appel local) pour toute question liée à ce projet. La ligne est ouverte du lundi au vendredi de 9h à 12h et de 14h à 17h,
- Le fil twitter : @sanef\_1077,
- Des messages sont affichés sur nos panneaux à messages variables,
- Sanef 107.7 relaye également cette information sur ses ondes.

---

Sanef est la filiale française du groupe Abertis, leader mondial de la gestion d'infrastructures autoroutières. Le groupe Sanef exploite 2 063 km d'autoroutes, principalement en Normandie, dans le Nord et l'Est de la France. Le groupe emploie environ 2 500 personnes pour un chiffre d'affaires de 1,752 milliard d'euros en 2018.

Principales filiales : Sapn et Bip&Go.

[www.groupe.sanef.com](http://www.groupe.sanef.com)

---

Direction Marketing et Expérience Client

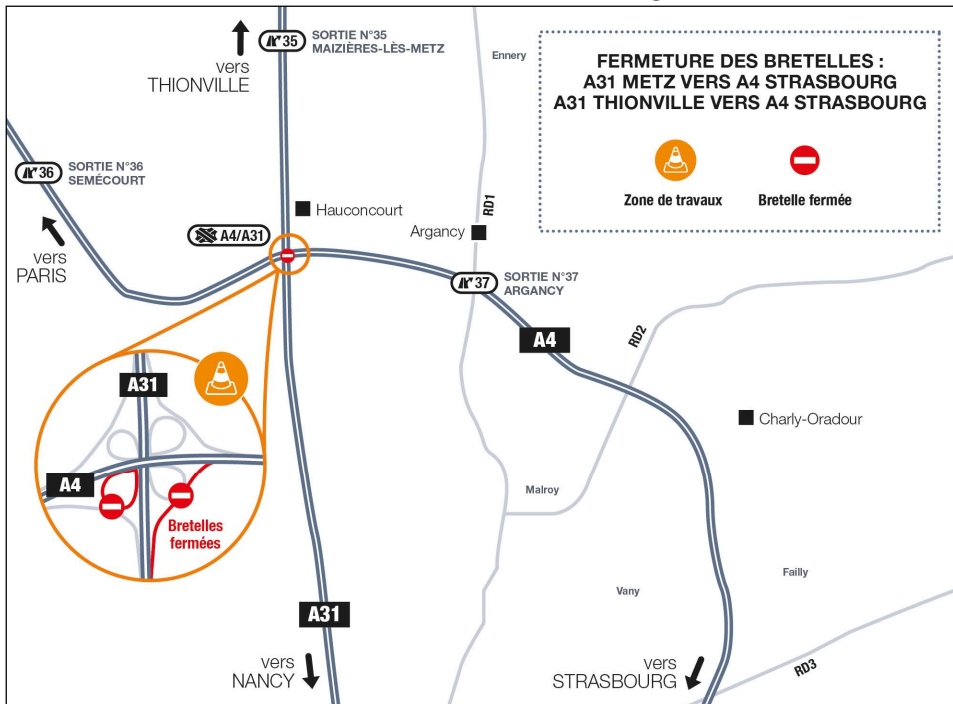
Sylvie Coimbra  
Responsable Communication – Grands Projets  
02 35 18 54 05 / 06 67 49 69 89  
[sylvie.coimbra@sapn.fr](mailto:sylvie.coimbra@sapn.fr)  
[groupe.sanef.com/Journalistes](http://groupe.sanef.com/Journalistes)



**NUIT du vendredi 25/10 21h au samedi 26/10 5h - Echangeur A4/A31 d'Hauconcourt**

Fermeture de la bretelle A31 Metz > A4 Strasbourg

Fermeture de la bretelle A31 Thionville > A4 Strasbourg

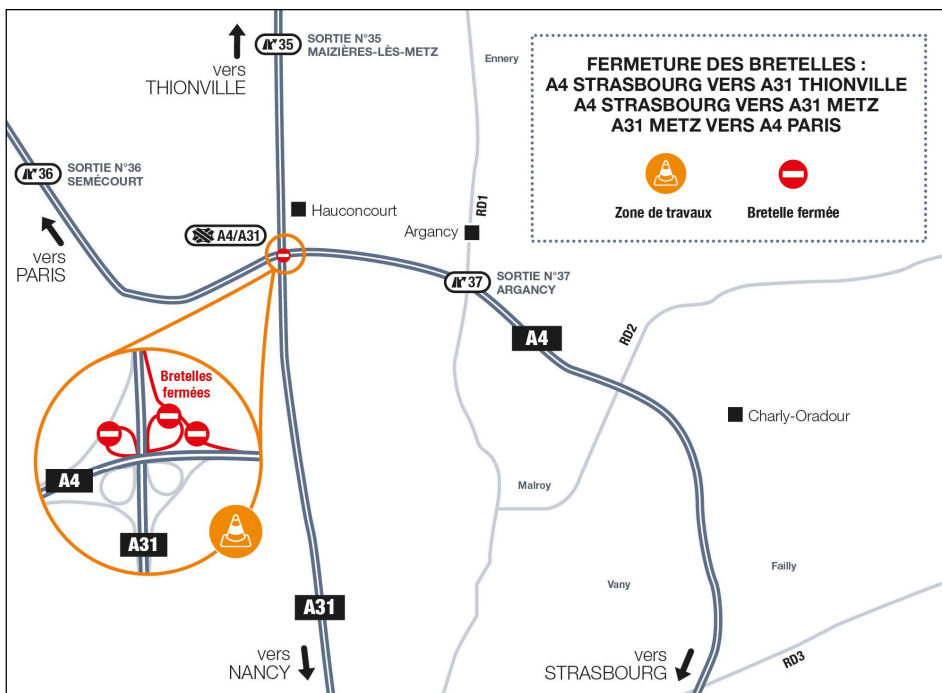


**NUIT du lundi 28/10 21h au mardi 29/10 5h - Echangeur A4/A31 d'Hauconcourt**

Fermeture de la bretelle A4 Strasbourg > A31 Thionville

Fermeture de la bretelle A4 Strasbourg > A31 Metz

Fermeture de la bretelle A31 Metz > A4 Paris

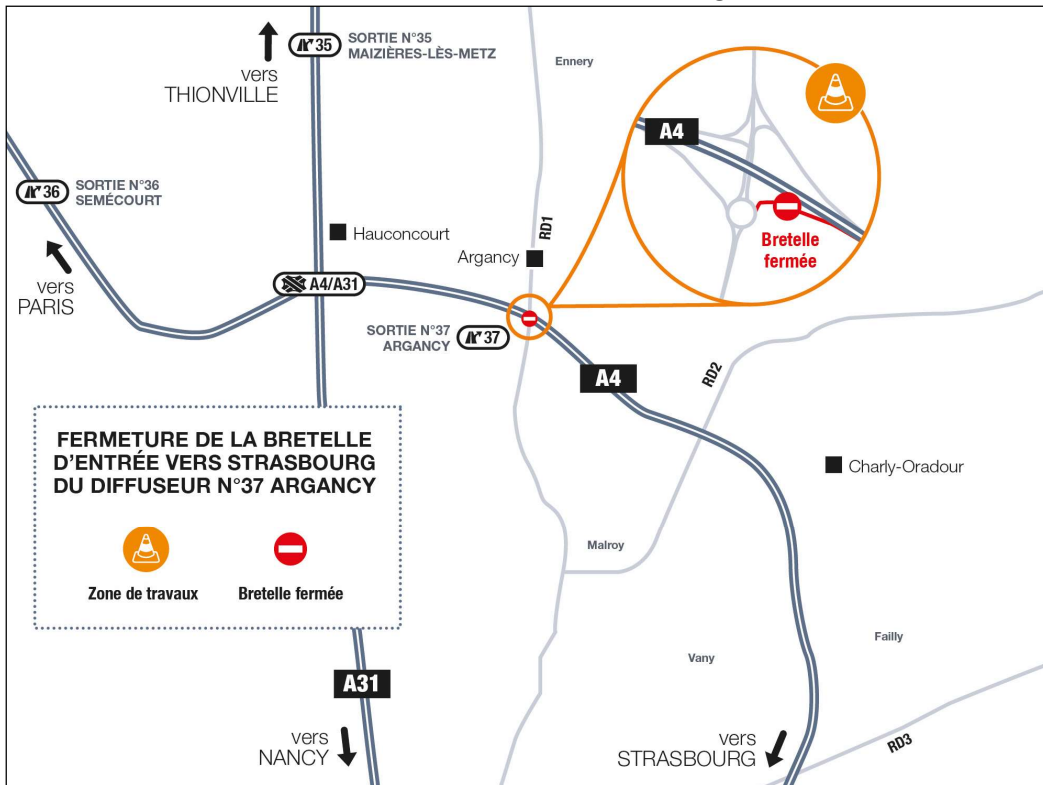


\*dates et horaires donnés à titre indicatif et susceptibles d'être modifiés en cas d'aléas de chantier.

\*\*Institut National de Recherches Archéologiques Préventives

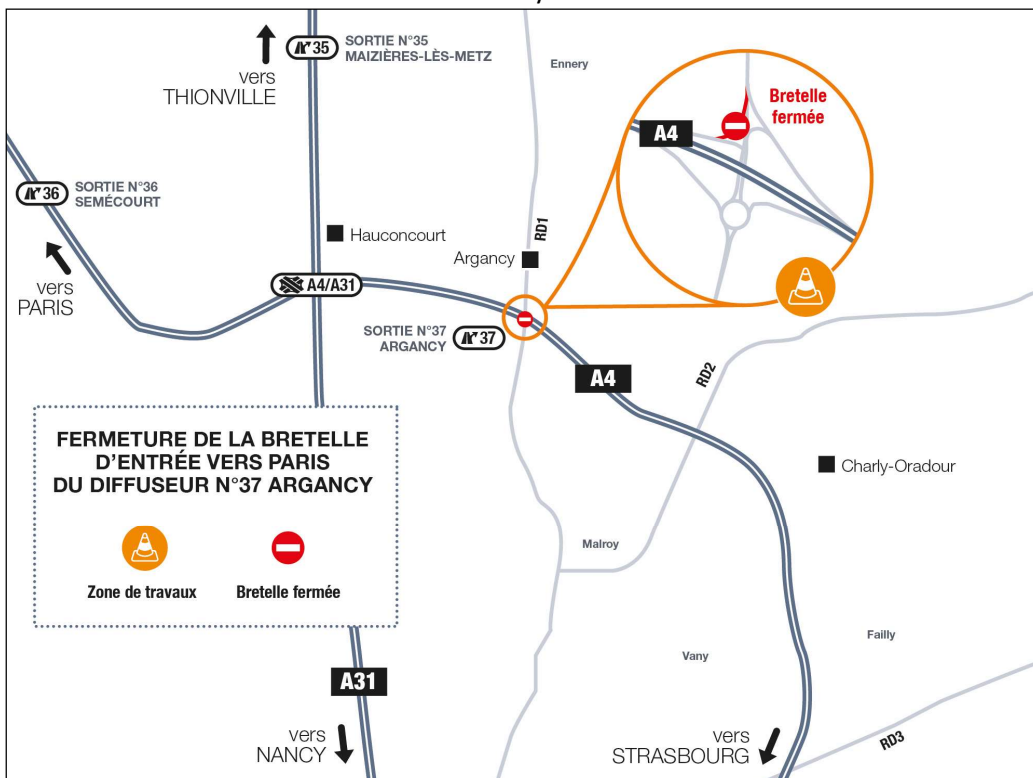
**EN JOURNEE le samedi 26/10 de 7h à 17h - Diffuseur n°37 d'Argancy**

Fermeture de la bretelle d'entrée RD1 Metz > A4 Strasbourg



**EN JOURNEE le samedi 09/11 de 7h à 17h - Diffuseur n°37 d'Argancy**

Fermeture de la bretelle d'entrée RD1 Ennery > A4 Paris

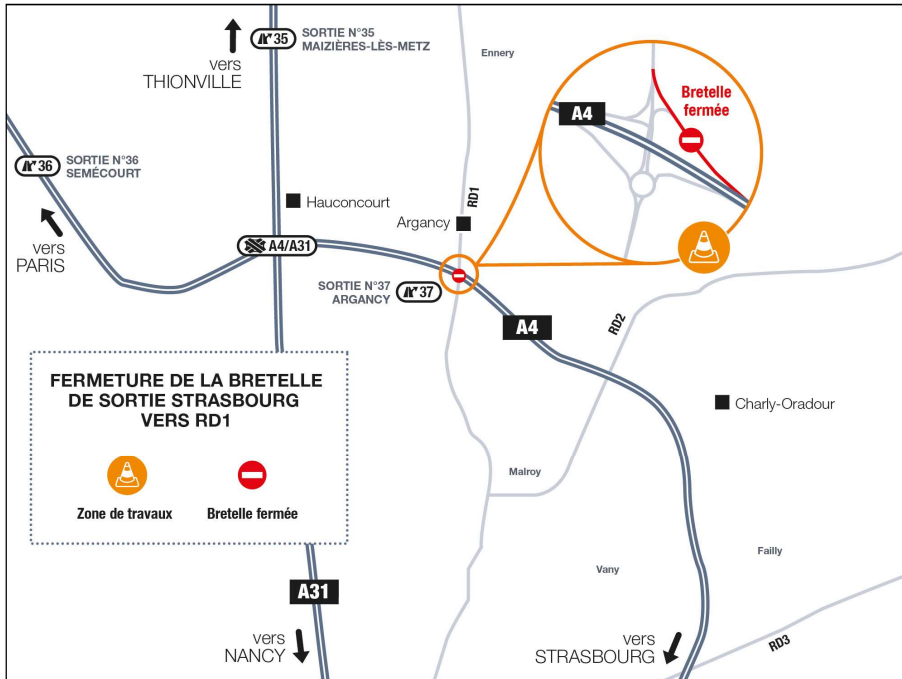


\*dates et horaires donnés à titre indicatif et susceptibles d'être modifiés en cas d'aléas de chantier.

\*\*Institut National de Recherches Archéologiques Préventives

**EN JOURNEE le samedi 16/11 de 7h à 17h - Diffuseur n°37 d'Argancy**

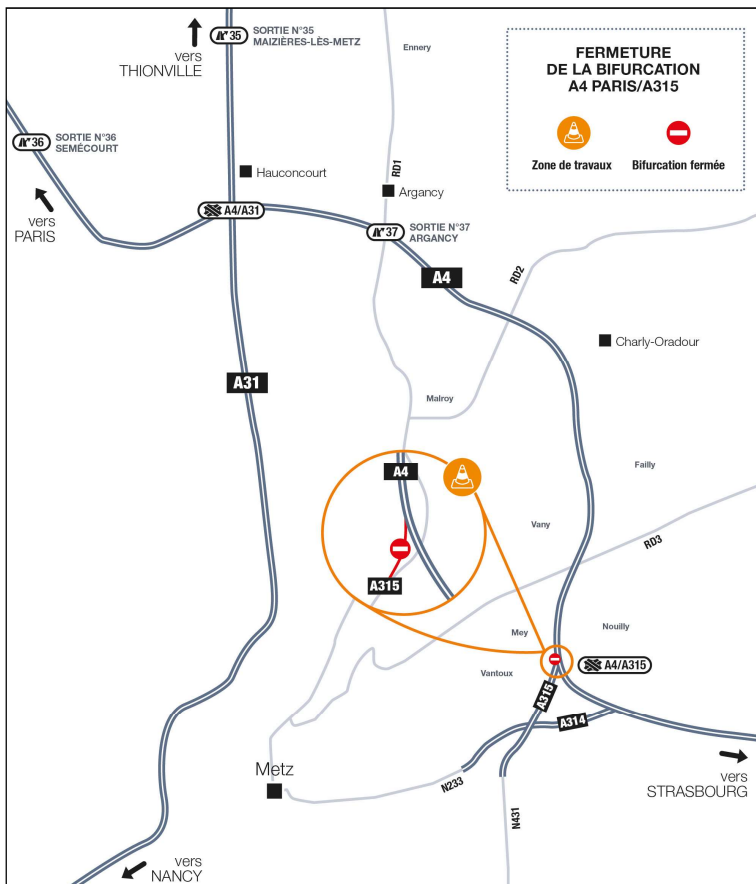
Fermeture de la bretelle de sortie A4 Strasbourg > RD1 Ennery



**NUIT du mardi 19/11 21h au mercredi 20/11 5h**

Fermeture de la bretelle A4 Paris > A315 en venant de Paris ou Luxembourg

Fermeture de la bretelle A4 Paris > A315 en venant du diffuseur d'Argancy



\*dates et horaires donnés à titre indicatif et susceptibles d'être modifiés en cas d'aléas de chantier.

\*\*Institut National de Recherches Archéologiques Préventives