

Communiqué de presse, 17 octobre 2019

Expérience exclusive sur la distraction au volant menée par Sanef et RTL : près de 30 minutes d'inattention sur un trajet A/R Paris Metz, soit 65 kilomètres sans regarder la route !

- Dans le cadre de sa campagne de sensibilisation sur l'usage du téléphone au volant, le Groupe Sanef en partenariat avec RTL a mené avec Christophe Bourroux, spécialiste Auto de RTL, une expérimentation sur un trajet Paris-Metz-Paris afin d'évaluer les risques liés aux distracteurs en conditions réelles de conduite.
- Christophe Bourroux rendra compte de son expérience dans **RTL Matin de Yves Calvi, jeudi 17 octobre à 7H15**, puis dans le journal de la mi-journée, RTL Midi, présenté par Christelle Rebière. Une expérience également suivie par Jérémy Moreau, journaliste de M6, les sujets sont à retrouver ce jeudi **dans les journaux de 12h45 et de 19h45 sur M6.**
- Les résultats de l'expérimentation sont édifiants :
 - Le conducteur **détourne son attention à 910 reprises**, ce qui correspond à **29min50** et **65 kms** sans regarder la route !
 - **L'attention sur la route chute de 79%** lorsque le conducteur consulte son téléphone

Au départ de RTL à Neuilly-sur-Seine, Christophe Bourroux a voyagé le 30 septembre entre Paris et Metz et parcouru 660 kms, équipé de lunettes de eye-tracking de l'entreprise Tobii pro. Ces lunettes permettent d'enregistrer tous les mouvements des yeux et donc de savoir où le conducteur focalise son attention.

L'étude de eye-tracking a donc mesuré :

- La durée d'inattention sur la route selon les distracteurs
- Le nombre de fois où le conducteur détourne son attention de la route selon les distracteurs

Les résultats sont édifiants : sur un trajet A/R Paris-Metz, le conducteur détourne son attention de la route pendant 29min50s ce qui équivaut à 65kms.



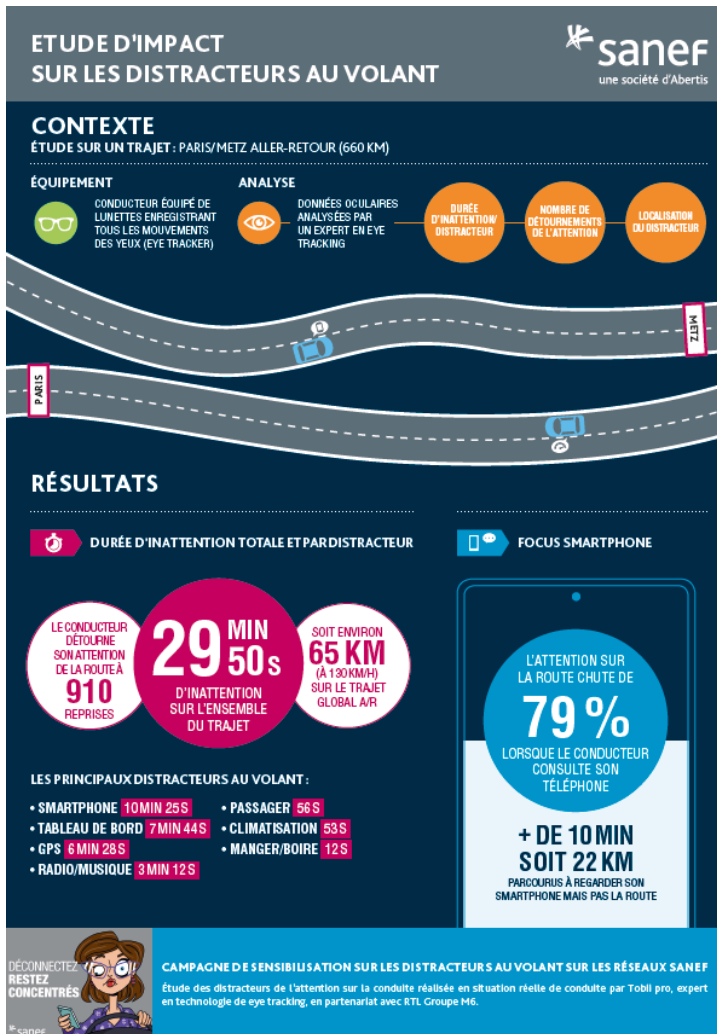
L'étude confirme que le téléphone reste le distracteur le plus important dans le véhicule, avec plus de 10min25 cumulées sans regarder la route. En outre, elle démontre que **l'attention sur la route chute de 79% lorsque le conducteur consulte son téléphone.**

Sur les 5 dernières années, le facteur « inattention » reste un facteur significatif puisqu'il représente 15% des accidents mortels. La distraction la plus commune reste l'utilisation du téléphone au volant.

L'expérimentation relève à l'inverse que le passager ne représente pas une grande source de distraction pour le conducteur. En effet, présent sur la moitié du trajet, celui-ci détourne l'attention 110 fois mais sur des durées infimes et plus faibles que le téléphone (soit 56 secondes au total d'inattention).



Vidéo du conducteur qui détourne ses yeux de la route pour consulter son smartphone



Pour Christophe Bourroux, cette expérience a révélé des résultats surprenants et signes d'un vrai enjeu de sécurité routière : « Je n'ai pas le sentiment d'avoir été distrait. J'ai conduit comme à mon habitude, et comme j'imagine des milliers d'automobilistes. Seulement voilà, c'est une accumulation de petits gestes (passer et recevoir des appels, consulter son Gps, sélectionner ma musique sur mon smartphone...) qui au final vous mettent vraiment en danger. Sans regarder la route, le temps de réaction s'allonge et un freinage d'urgence par exemple devient impossible. Les résultats font froid dans le dos ! ».

Pour Pascal Contremoulins, responsable sécurité routière du groupe Sanef, confirme : "cette expérience démontre avec précision l'importance qu'engendre l'ensemble des distracteurs sur notre conduite et plus particulièrement le téléphone portable. Elle conforte notre volonté de sensibiliser nos conducteurs à déconnecter et se concentrer sur la conduite. »



Le téléphone au volant, un enjeu de sécurité routière prioritaire !

Sur les 5 dernières années, le facteur « inattention » (15 %) reste un facteur significatif dans les accidents mortels. La distraction la plus commune reste l'utilisation du téléphone au volant. En outre, 6 Français sur 10¹ se disent favorables à une meilleure sensibilisation sur cet enjeu de sécurité publique.

C'est pourquoi, le groupe Sanef a lancé le 23 septembre sa nouvelle campagne sur ce sujet prioritaire, en invitant chaque conducteur à adopter le bon comportement : « **Déconnectez, restez concentrés** ».

Selon une étude pour les [Sociétés d'Autoroutes](#), **plus d'un conducteur sur 3** admet utiliser son téléphone au volant...C'est même 60% des jeunes conducteurs qui reconnaissent cette pratique.

Le groupe Sanef

Sanef est la filiale française du groupe Abertis, leader mondial de la gestion d'infrastructures autoroutières.

Le groupe Sanef exploite 2 063 km d'autoroutes, principalement en Normandie, dans le Nord et l'Est de la France. Le groupe emploie environ 2 500 personnes pour un chiffre d'affaires de 1,752 milliard d'euros en 2018.

Principales filiales : Sapn et Bip&Go.

www.sanefgroupe.com

Contact presse Sanef

Christine ALLARD, Directrice de la communication corporate

Tel : 06 25 05 71 18

Email : christine.allard@sanef.com

sanefgroupe.com/Espace-presse



Contact presse RTL

Geneviève BADIOU

Tel : 0141927868

Email : genevieve.badiou@rtl.fr

¹ Source : AFSA – infos presse distracteurs 2019