

Communiqué de presse

Elargissement de l'A13 entre Pont-L'Evêque et Dozulé : Sapn intervient sur différentes zones du chantier, ce qui nécessite une modification des conditions de circulation sur cette section, avec des fermetures nocturnes de l'A13 et des déviations ponctuelles pour les conducteurs.

A partir du 8 juin et jusqu'à mi-juillet*, Sapn réalise des interventions qui impactent les conditions de circulation des conducteurs sur l'A13. En effet, les réseaux de fibre optique situés au niveau de l'autoroute sont déplacés afin d'accueillir la 3ème voie supplémentaire. Sapn intervient également au niveau de l'échangeur A13/A132, afin d'adapter les bretelles de l'échangeur à la future configuration de l'A13 élargie. Sapn met en place une signalisation spécifique et des itinéraires de déviations pour guider les conducteurs en toute sécurité.

Les Essarts, le 5 juin 2020

Des conditions de circulation modifiées

Jusqu'à mi-juillet, plusieurs interventions sont réalisées.

Au niveau de l'autoroute A13, Sapn réalise le déplacement de la fibre optique qui doit désormais être installée à l'extrémité de la section courante dans sa configuration élargie.

Au niveau de l'échangeur A13/A132, sur la bretelle d'insertion depuis Lisieux vers Caen et la bretelle d'insertion depuis Deauville vers Caen, Sapn réalise des travaux d'adaptation afin de permettre à la fin des travaux d'élargissement, le raccordement de ces bretelles à l'A13 élargie. Ces travaux, programmés de manière à limiter au maximum la gêne à la circulation, sont réalisés selon le calendrier suivant :

- **Les nuits du 8 au 12 juin de 20h30 à 6h*** : fermeture de la bretelle depuis Deauville vers Caen.
- **Les nuits du 15 au 18 juin de 21h à 6h*** : fermeture de l'A13 dans les 2 sens de circulation entre Pont-l'Evêque et Dozulé.
- **De jour comme de nuit à partir du 15 juin à 7h et jusqu'au 17 juillet à 16h*** : fermeture de la bretelle depuis Lisieux vers Caen.

Un accompagnement dédié pour les automobilistes

Sapn met en place un dispositif spécifique pour accompagner les conducteurs pendant toute la durée de ce chantier :

- Notre site <https://www.grandsprojets.sanef.com>. Les informations relatives au projet d'Elargissement de l'A13 y sont actualisées chaque fois que nécessaire
- Le formulaire de contact en ligne est disponible depuis ce site internet
- Un e-mailing est adressé aux abonnés Télépéage de cette section
- La ligne Info Projets au 0 806 800 036 (prix d'un appel local) est ouverte du lundi au vendredi de 9h à 12h et de 14h à 17h
- Le fil twitter : @sanef_1077
- Des messages sont affichés sur nos panneaux à messages variables
- Sanef 107.7 relaye également cette information sur ses ondes.
- Un service de notifications d'alerte trafic est notamment proposé sur notre application Sanef & Vous (disponible sur Android et IOS) pour connaître les fermetures des bretelles ou d'autoroutes directement sur son téléphone.

Pour + d'infos



sanef.com
pour suivre notre actualité



Les équipes Sanef Conseil
via notre formulaire en ligne sur sanef.com
ou au 09 708 08 709



L'application **Sanef & Vous**
pour bien voyager
et s'inscrire aux notifications
d'alerte trafic



Les réseaux sociaux
Twitter (@sanef_1077)
Facebook (@sanef1077)
Instagram (@sanef_et_vous)
LinkedIn (sanef groupe)
restons connectés !

Le groupe Sanef

Le groupe Sanef exploite 2 071 km d'autoroutes, principalement en Normandie, dans le Nord et l'Est de la France. Le groupe emploie environ 2 500 personnes pour un chiffre d'affaires de 1,806 milliard d'euros en 2019. Son programme d'investissement est supérieur à 1 milliard d'€.

Principales filiales : Sapn et Bip&Go.

www.groupe.sanef.com

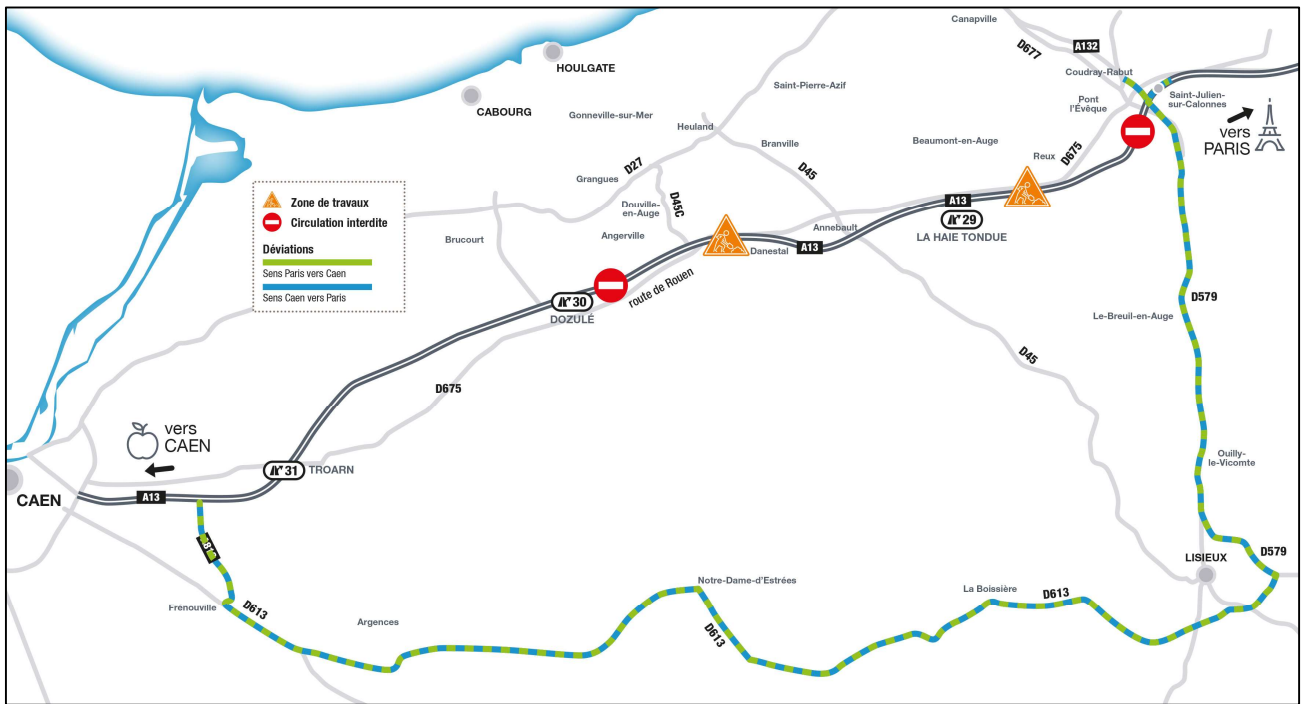
Direction Marketing et Expérience Client

Sylvie Coimbra
Responsable Communication – Grands Projets
02 35 18 54 05 / 06 67 49 69 89
sylvie.coimbra@sapn.fr
groupe.sanef.com/Journalistes

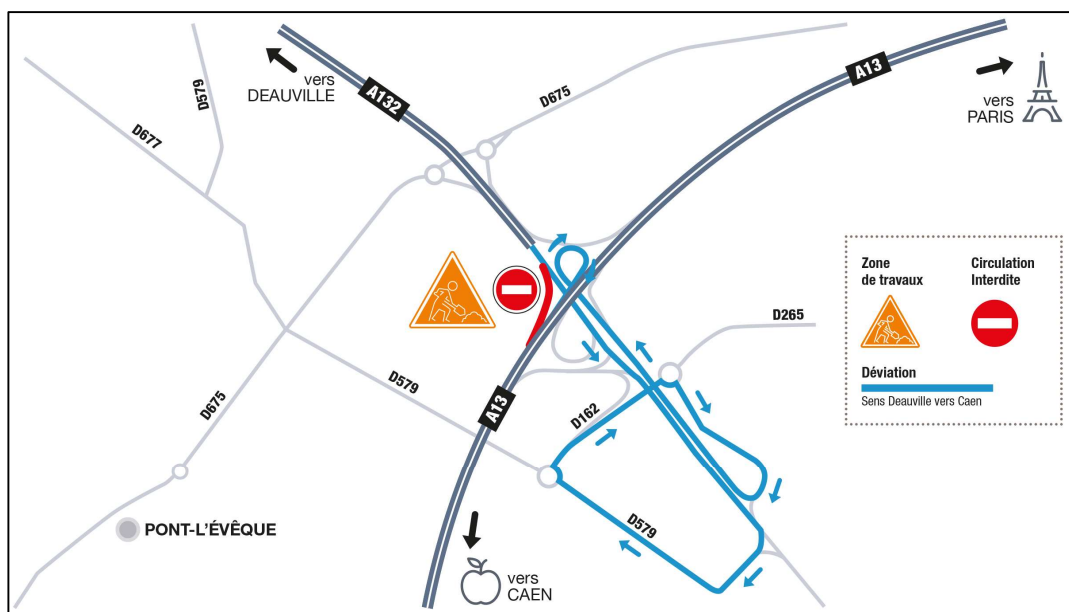


Itinéraires de déviation à suivre :

**Nuits du 15 au 16, du 16 au 17 et du 17 au 18 juin – de 21h à 6h* :
Fermeture de l'A13 dans les deux sens de circulation**



**Nuits du 8 au 12 juin de 20h30 à 6h* :
Fermeture de la Bretelle Deauville > Caen**



**Du 15 juin à 7h au 17 juillet à 16h - de jour comme de nuit* :
Fermeture de la Bretelle Lisieux > Caen**

