

A13 Elargissement à 2x3 voies
Entre Pont-**l'Evêque et Dozulé**

Réunion Publique

29 septembre 2020 – PONT-L'ÉVÊQUE



Sommaire

1. Avancement chantier et calendrier à venir
2. Avancement des mesures de protection acoustique
3. Aménagements paysagers
4. **Les moyens d'information**
5. Questions diverses



Bref rappel du projet

Opération : **Elargissement de l'A13 à 2x3 voies**

Lieu: Entre les échangeurs de Pont-L'Évêque et Dozulé => 22 km

Besoin : Saturation du trafic – 42 000 véhicules/jour en moyenne

Objectifs : + de sécurité => **Aménagement de bandes d'urgence plus larges,**

+ de fluidité => Une voie de circulation supplémentaire,
qui permet d'améliorer la circulation

Une autoroute + verte => Aménagement de bassins
de rétention pour réduire les risques de pollution.

Financement : **163 M€ HT financés par Sapn**

AVANT TRAVAUX
CIRCULATION 2X2 VOIES
Dans chaque sens de circulation, deux voies
avec des bandes d'urgence étroites



APRÈS TRAVAUX
CIRCULATION 2X3 VOIES
Dans chaque sens de circulation, trois voies
et des bandes d'urgence plus larges



Les acteurs du projet

Sapn : **Maitre d'ouvrage du projet**

Le groupement Systra / Artelia / Iris Conseil : **Maitre d'œuvre du projet**

Cabinet Yseis : Coordonnateur Santé Prévention Sécurité

Les principaux marchés attribués :

- Bouygues/Eiffage, GTM/Eurovia et Demathieu-Bard/Le Foll/Valerian : Pour les ouvrages
- Demathieu-Bard / Le Foll / Berthold / Cardem : Marché de « Démolition / Reconstruction » pour 4 PS
- Groupe NGE (Guintoli, Siorat, Agilis, NGE Génie Civil, EHTP) : **Elargissement de l'autoroute** (terrassements, chaussées, et 3 ouvrages)
- Saint Martin Paysage / Sarl Lafosse et fils : Aménagements paysagers
- Activert : Génie écologique
- Segat : Foncier
- Ingetec : **Maitre d'œuvre spécifique**



Entreprises
majoritairement
implantées en
Normandie



Un interlocuteur pour chaque domaine



Comment s'informer sur le projet ?

- Site internet : grandsprojets.sanef.com
- Formulaire de contact disponible depuis le site
- Ligne téléphonique : 09 708 08 709 – Choix n°2*
- Fil Twitter : @sanef_1077

Pour une question plus précise :

- Suivi général du projet : jerome.fosse@sanef.com
- Contact collectivités et gestion des voiries : pascal.rousseau@sanef.com
- Contact presse et collectivités pour communication projet : sylvie.coimbra@sapn.fr
- Suivi travaux et gestion des entreprises : mrocca@systra.com
- Aménagements paysagers : olivier.toulic@orange.fr
- Foncier / clôtures riverains : nicolas.sturtewagen@segat.fr
- Acoustique et isolations de façades : yvan.chevrier@orfea-acoustique.com

L'équipe travaux reste à votre écoute pour toute question, n'hésitez pas !

*Sanef Conseil est à votre écoute du lundi au vendredi, de 8h à 18h (appel non surtaxé)

1 Travaux et Planning





Planning de l'opération



Avancement des travaux sur la section courante

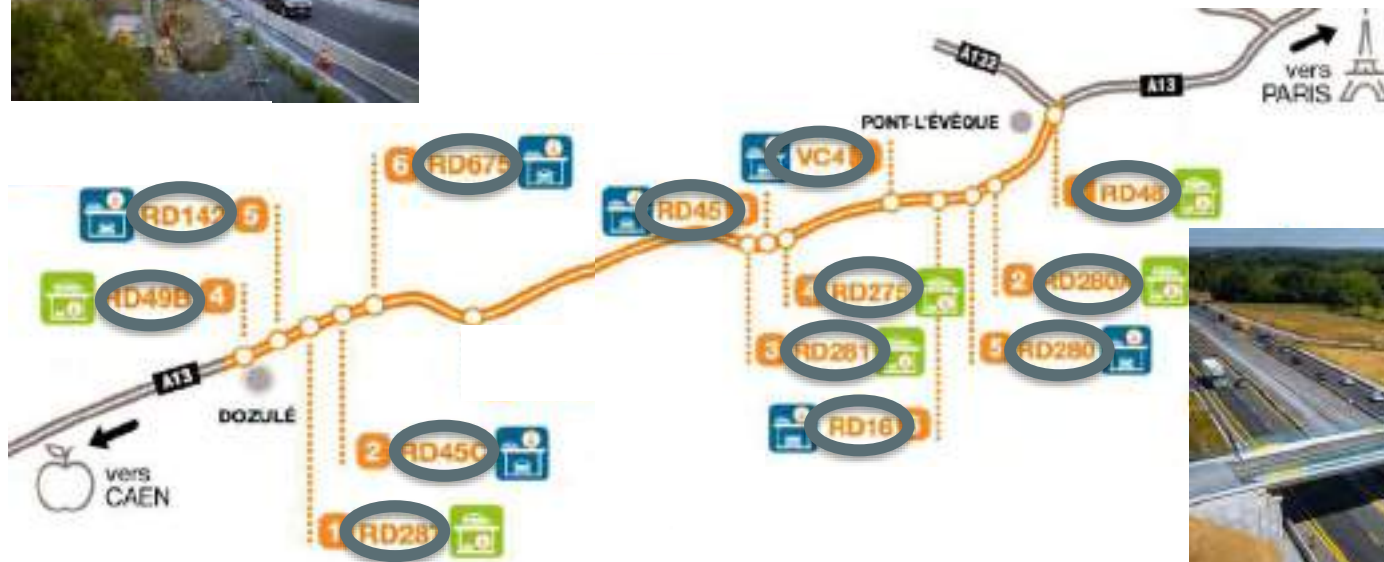


 Zones réalisées Sens 1 & 2
 Zones réalisées TPC

Avancement des travaux pour adapter les ouvrages d'art



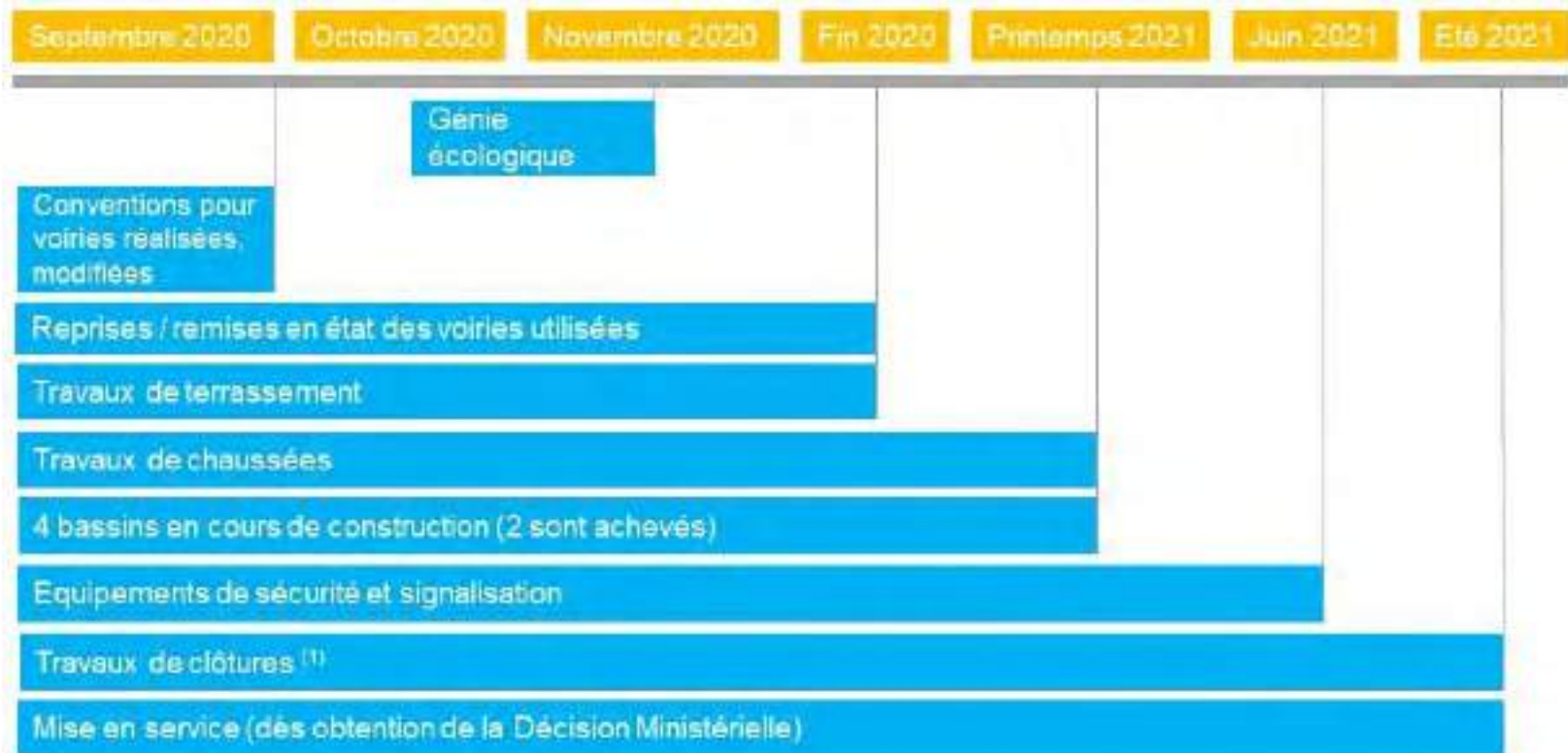
Fin des coupures de voiries



Tous les ouvrages sont achevés
Restent des aménagements spécialisés pour les passages inférieurs



Ce qu'il reste à faire



(1) Procédure pour ces interventions :

Les travaux sans contraintes d'emprises, sont lancés dès maintenant. L'entreprise Sanef prend contact afin d'établir un constat préalable et convenir des meilleurs méthodes et périodes d'interventions. Les éventuels dégâts seront pris en charge par Saph représentée par l'opérateur foncier. Sauf cas particulier, le remplacement des clôtures herbagères sera réalisé par les propriétaires, sur la base d'un barème proposé par l'opérateur foncier. Le suivi des travaux reste placé sous l'autorité du maître d'œuvre, qui demeure l'interlocuteur de référence.

2 Acoustique



Les engagements pris par Sapn



Moyens de protection retenus dans le cadre de la DUP

- Ecran acoustique à Pont-**L'Evêque**
 - Ecran acoustique à Dozulé/Cricqueville
 - 73 isolations de façades (doubles-vitrage)
- = > 110 habitations protégées au total

Le Contrôle à postériori :

- Bilan acoustique 6 mois à 1 an après la pose de **l'enrobé** sur **l'ensemble** de la section, + projection à 20 ans
- Objectif : **contrôler que les habitations** ne sont pas soumises à des niveaux supérieurs à **l'engagement** pris par Sapn, lors de la DUP*.

Un dossier de référence : Dossier **d'Enquête** Publique préalable à la DUP* du 13 août 2007
=> Le projet ne constituant pas de modification significative au sens de la législation sur le bruit, **c'est** la réglementation des points noirs de bruit qui **s'applique** aux habitations :

- Exposées à plus de 65dB en moyenne de jour => **l'engagement** propre à cette opération, pris par Sapn dans le cadre de la DUP est < de 5dB à la réglementation.
- Et dont le permis de construire est antérieur à la date de publicité de **l'enquête** publique, soit le 10 juillet 2006



Avancement des protections acoustiques à la source

Réalisation d'écrans acoustiques de plus grandes dimensions (cf DUP) :

- Pont-L'Évêque : 2 m x 650 m => En cours de finition
- Dozulé/Cricqueville : 2,5 m x 730 m => Achevé



Avancement des conventions de financement des doubles-vitrages

Rappel sur le process :

1 - **Une Assistance à Maîtrise d'Ouvrage** : le bureau d'études Orféa

2 - La procédure :

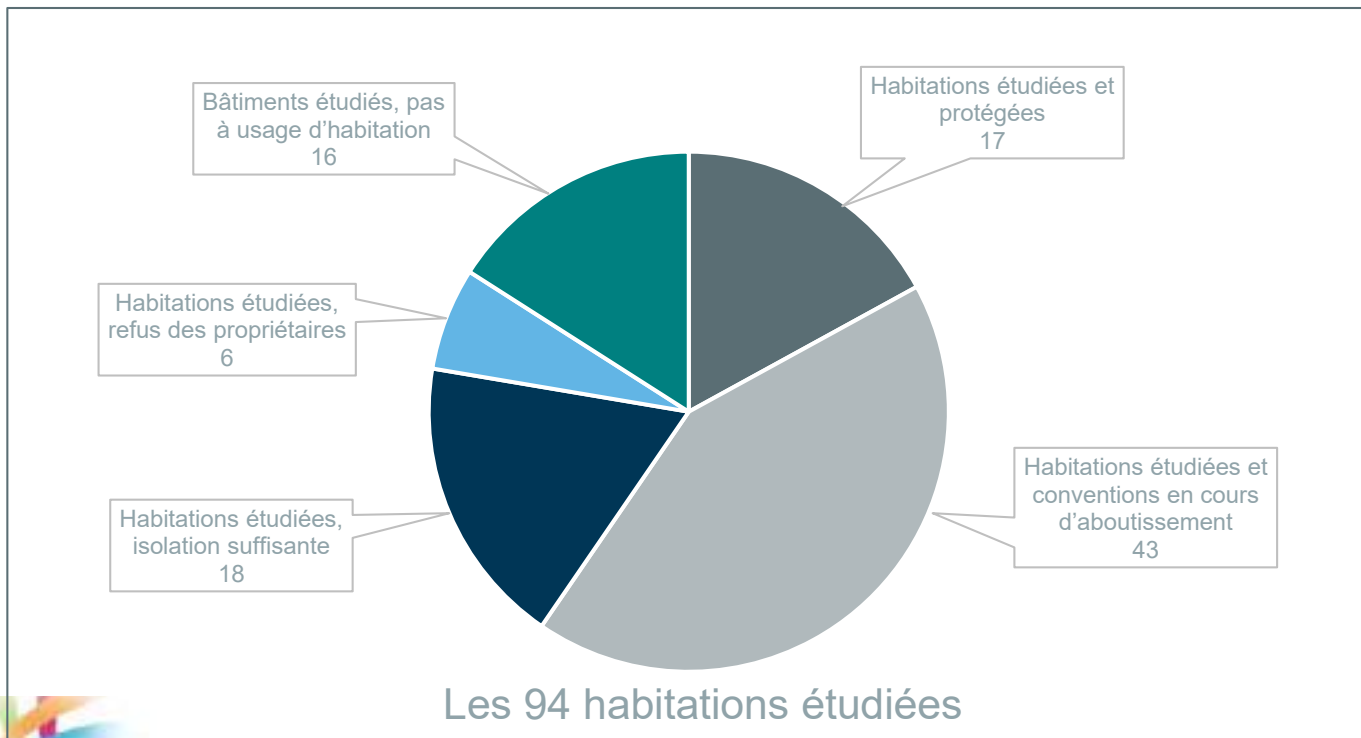
- Courrier pour prise de rendez-vous pour établissement d'un diagnostic des travaux à faire ou à rembourser,
- Validation du diagnostic par Sapn et par le propriétaire,
- Si travaux à réaliser : consultation de 3 menuisiers par le propriétaire (Orféa le cas échéant)
- Accord Sapn sur le devis retenu pour réalisation des métrés
- Elaboration et signature des conventions
- Réalisation des travaux
- Réception tripartite des travaux (propriétaire + menuisier + Orféa) pour « Bon à payer »
- Sapn paie le propriétaire qui règle à son tour le menuisier



Avancement des conventions de financement des doubles-vitrages

94 habitations ont été étudiées

(73 issues de la DUP, 11 pour contrôle du niveau d'isolement, 10 dans le cadre de l'observatoire du bruit)



Rappel sur les délais :
Fin des travaux :
Printemps 2021.

8 mois pour effectuer
les travaux, après la
signature de la
convention

3 Aménagements Paysagers



Aménagements paysagers – le parti pris



LEGENDE :



- Protéger les riverains, le patrimoine, des covisibilités éventuelles
- Replanter les zones déboisées (lorsque les emprises le permettent), si possible avec les mêmes essences
- Proposer des plantations chez les riverains lorsque les emprises ne le permettent pas

Projet paysager - planning

Etudes Projet Initiées en Avril 2018

- 2018 – 2019 : Concertations avec les communes traversées
- 2018 – 2019 : Réunions publiques et présentation du projet
- Mars 2020 : Lancement de la Consultation des entreprises



Octobre 2020 : Lancement des travaux

- Réalisation des plantations : 7 mois
- Parachèvement des travaux : 5 mois



Fin 2021 : Fin des travaux de plantations et début des travaux d'entretien



Projet paysager : La méthode

La méthode employée :

- Des nombreuses visites de site,
- L'intégration des collectivités dans le projet et l'information aux riverains

Un projet paysager axé sur :

- La gestion des co-visibilités entre les riverains et l'autoroute, des co-visibilités entre Monuments Historiques et l'autoroute
- La gestion des merlons paysagers et l'intégration des bassins de rétention d'eau



L'utilisation des essences locales, durables typiques du Pays d'Auge est retenue

Projet paysager : La palette végétale

Les différents types de plantations :

- **Des bosquets arborés** : hauteur > à 3 m à terminaison (milieu sec, milieu humide, dans et hors DPAC*)
- **Des massifs arbustifs** : hauteur 2 à 3 m à terminaison (milieu sec, milieu humide, dans et hors DPAC*)
- **Des arbres-tiges** : reconstitution des vergers, des alignements d'arbres
- **Des prairies fleuries** : échangeurs, diffuseurs
- **Des enherbements classiques** : accotements

BOSQUET ARBORÉ (ha)

- Acer platanoides, érable champêtre - 40%
- Carpinus betulus, hêtre commun - 15%
- Quercus pedunculata, chêne pédonculé - 15%
- Sorbus domestica, cornouille - 8%
- Cornus mas, cornouille mâle - 5%
- Cornus sanguinea, cornouille sanguin - 5%
- Malus sylvestris, pommier sauvage - 10%

Bosquet arboré (ha)

- Aralia nudicaulis, ailante blanc - 20%
- Cornus mas, cornouille mâle - 40%
- Quercus pedunculata, chêne pédonculé - 10%
- Sambucus nigra, sureau noir - 10%
- Sorbus torminalis, ailante torminal - 5%
- Rhamnus frangula, bourdaine - 10%
- Salic caprea, saule marsault - 10%
- Viburnum opulus, viburnum - 10%

Bosquet arboré (ha) (hors composition végétale que ha)

- Arbre tige
- Arbre tige basse (arbre tige)

Massif arbustif (ha)

- Corylus avellana, noisetier - 10%
- Ligustrum vulgare, troène commun - 15%
- Sambucus nigra, sureau noir - 20%
- Prunus cerasifera, prunier myrobolan - 30%

Massif arbustif (ha)

- Cornus sanguinea, cornouille sanguin - 20%
- Rhus cotinifera, rhus typhée - 15%
- Rhamnus frangula, bourdaine - 10%
- Salix caprea, saule marsault - 10%
- Viburnum opulus, viburnum - 15%

Massif arbustif (ha) (hors DPAC)

- Malus sylvestris, pommier sauvage - 20%
- Bulnesia
- Corylus avellana, noisetier - 10%
- Ligustrum vulgare, troène commun - 15%
- Sambucus nigra, sureau noir - 10%
- Prunus cerasifera, prunier myrobolan - 20%

Zone de Pont-l'Évêque



Trame paysagère existante

Bosquet arboré Ba2

- Acer campestre, érable champêtre - 40%
- Carpinus betulus, charme commun - 15%
- Quercus pedunculata, chêne pédonculé - 15%
- Sorbus domestica, cornier - 8%
- Cornus mas, cornouille mâle - 5%
- Cornus sanguinea, cornouille sanguin - 5%
- Malus sylvestris, pommier sauvage - 10%

Bosquet arboré Ba2

- Alnus incana, saule blanc - 30%
- Carpinus betulus, charme commun - 30%
- Quercus pedunculata, chêne pédonculé - 15%
- Sambucus nigra, sureau noir - 10%
- Sorbus torminalis, alisier torminal - 5%
- Rhamnus frangula, bourdaine - 10%
- Salix caprea, saule marsault - 5%
- Viburnum opulus, viorne obier - 5%

Bosquet arboré Ba3 (hors DPAC)
(même composition végétale que Ba2)

- Arbre tige
- Arbre tige basse branche

Massif arbustif Ma1

- Corylus avellana, noisetier - 15%
- Ligustrum vulgare, troène commun - 35%
- Sambucus nigra, sureau noir - 20%
- Prunus cerasifera, prunier myrobolan - 30%

Massif arbustif Ma2

- Cornus sanguinea, cornouille sanguin - 20%
- Prunus cerasifera, prunier myrobolan - 15%
- Rhamnus frangula, bourdaine - 35%
- Salix caprea, saule marsault - 15%
- Viburnum opulus, viorne obier - 15%

Massif arbustif Ma3 (hors DPAC)

- Malus sylvestris, pommier sauvage - 20% (balliveau)
- Corylus avellana, noisetier - 15%
- Ligustrum vulgare, troène commun - 25%
- Sambucus nigra, sureau noir - 20%
- Prunus cerasifera, prunier myrobolan - 20%

Zone de Pont-l'Evêque



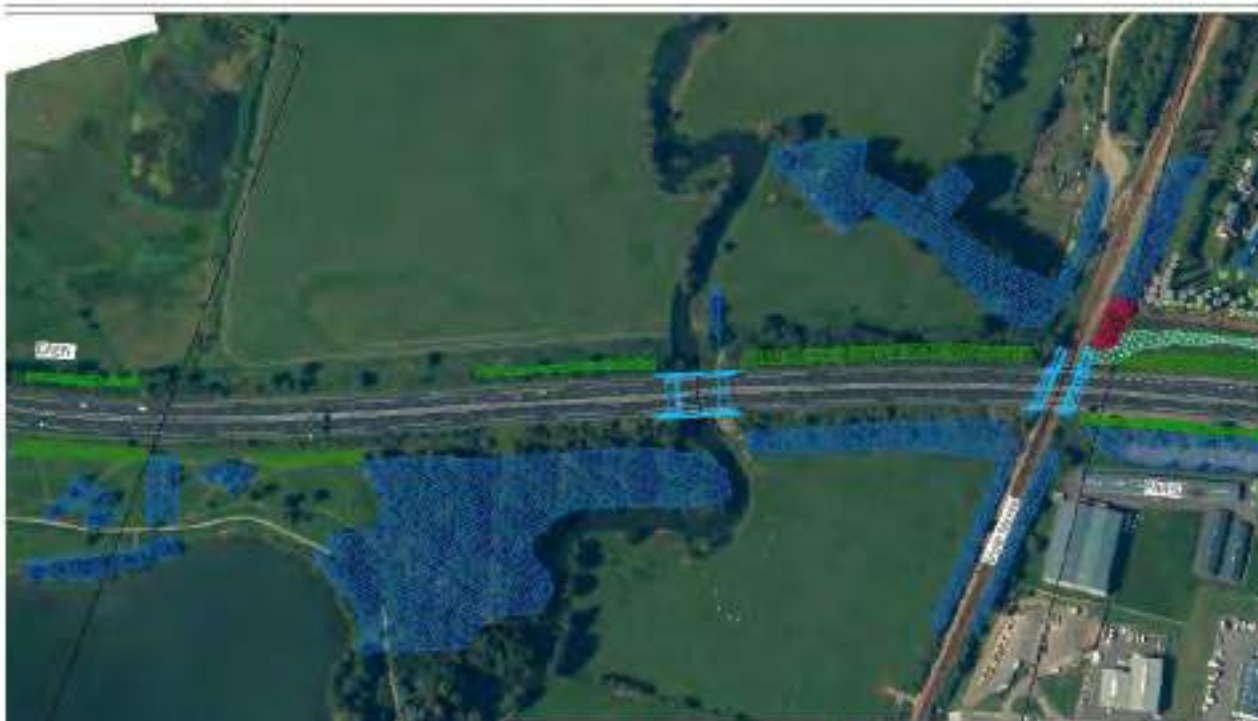
Simulation arbres jeunes

Zone de Pont-l'Evêque



Simulation arbres adultes

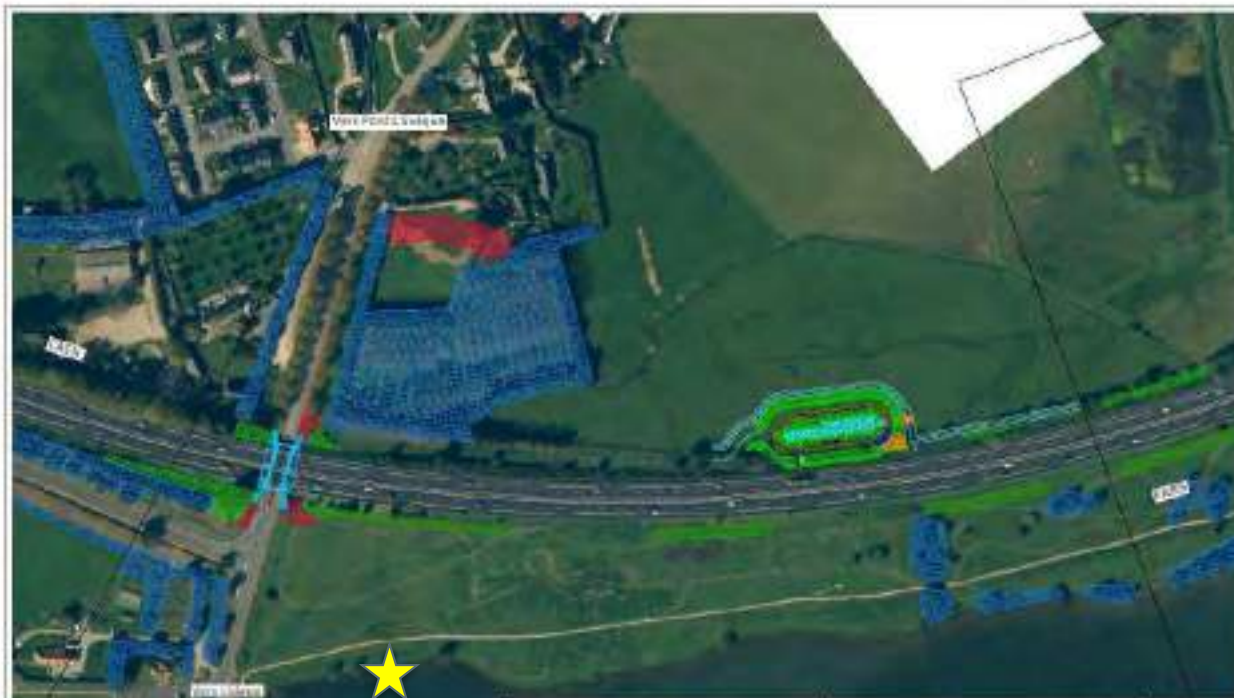
Zone de Pont-l'Évêque



Trame paysagère existante

<p>Bosquet arboré Ba1</p> <ul style="list-style-type: none"> Acer campestre, érable champêtre - 40% Carpinus betulus, charme commun - 15% Quercus pedunculata, chêne pédonculé - 15% Sorbus domestica, cormier - 8% Cornus mas, cornouiller mâle - 5% Cornus sanguinea, cornouiller sanguin - 5% Malus sylvestris, pommier sauvage - 10% 	<p>Bosquet arboré Ba2</p> <ul style="list-style-type: none"> Alnus incana, aulne blanc - 20% Carpinus betulus, charme commun - 30% Quercus pedunculata, chêne pédonculé - 15% Sambucus nigra, sureau noir - 10% Sorbus torminalis, alisier torminal - 5% Rhamnus frangula, bourdaine - 10% Salix caprea, saule marsault - 5% Viburnum opulus, viorne obier - 5% 	<p>Bosquet arboré Ba3 (hors DPAC) (même composition végétale que Ba1)</p> <ul style="list-style-type: none"> Arbre tige Arbre tige basse branchu 	<p>Massif arbustif Ma1</p> <ul style="list-style-type: none"> Corylus avellana, noisetier - 15% Ligustrum vulgare, troène commun - 35% Sambucus nigra, sureau noir - 20% Prunus cerasifera, prunier myrobolan - 30% 	<p>Massif arbustif Ma2</p> <ul style="list-style-type: none"> Cornus sanguinea, cornouiller sanguin - 20% Prunus cerasifera, prunier myrobolan - 15% Rhamnus frangula, bourdaine - 35% Salix caprea, saule marsault - 15% Viburnum opulus, viorne obier - 15% 	<p>Massif arbustif Ma3 (hors DPAC)</p> <ul style="list-style-type: none"> Malus sylvestris, pommier sauvage - 20% (baliveau) Corylus avellana, noisetier - 15% Ligustrum vulgare, troène commun - 25% Sambucus nigra, sureau noir - 20% Prunus cerasifera, prunier myrobolan - 20%
--	--	---	--	---	--

Zone de Pont-l'Évêque



Trame paysagère existante

Boisquet arboré Ba2

- Acer campestre, érable champêtre - 40%
- Carpinus betulus, charme commun - 15%
- Quercus pedunculata, chêne pédonculé - 15%
- Sorbus domestica, cornier - 10%
- Cornus mas, cornouille mâle - 5%
- Cornus sanguinea, cornouille sanguin - 5%
- Malus sylvestris, pommier sauvage - 10%

Boisquet arboré Ba3

- Alnus incana, aune blanc - 30%
- Carpinus betulus, charme commun - 30%
- Quercus pedunculata, chêne pédonculé - 15%
- Sambucus nigra, sureau noir - 10%
- Sorbus torminalis, alisier torminal - 5%
- Rhamnus frangula, bourdaine - 10%
- Salix caprea, saule marsault - 5%
- Viburnum opulus, viorne obier - 5%

Boisquet arboré Ba3 (même composition végétale que Ba2)

- Arbre tige
- Arbre tige basse branche

Massif arbustif Ma1

- Corylus avellana, noisetier - 15%
- Ligustrum vulgare, troène commun - 35%
- Sambucus nigra, sureau noir - 20%
- Prunus cerasifera, prunier myrobolan - 30%

Massif arbustif Ma2

- Cornus sanguinea, cornouille sanguin - 20%
- Prunus cerasifera, prunier myrobolan - 15%
- Rhamnus frangula, bourdaine - 35%
- Salix caprea, saule marsault - 15%
- Viburnum opulus, viorne obier - 15%

Massif arbustif Ma3 (hors DPAC)

- Malus sylvestris, pommier sauvage - 20% (baliveau)
- Corylus avellana, noisetier - 15%
- Ligustrum vulgare, troène commun - 25%
- Sambucus nigra, sureau noir - 20%
- Prunus cerasifera, prunier myrobolan - 20%

Zone de Pont l'Evêque (depuis base de loisirs)



Simulation arbres adultes

Zone de Pont-l'Évêque



Trame paysagère existante

<p>Bosquet arboré Ba2</p> <ul style="list-style-type: none"> Acer campestre, érable champêtre - 40% Carpinus betulus, charme commun - 15% Quercus pedunculata, chêne pédonculé - 15% Sorbus domestica, cornier - 8% Cornus mas, cornouille mâle - 5% Cornus sanguinea, cornouille sanguin - 5% Malus sylvestris, pommier sauvage - 10% 	<p>Bosquet arboré Ba2</p> <ul style="list-style-type: none"> Atrius incana, saule blanc - 30% Corylus betulus, charme commun - 30% Quercus pedunculata, chêne pédonculé - 15% Sambucus nigra, sureau noir - 10% Sorbus torminalis, alisier torminal - 5% Rhamnus frangula, bourdaine - 10% Salix caprea, saule marsault - 5% Viburnum opulus, viorne obier - 5% 	<p>Bosquet arboré Ba3 (hors DPAC) (même composition végétale que Ba2)</p> <ul style="list-style-type: none"> Arbre tige Arbre tige basse branche 	<p>Massif arbustif Ma1</p> <ul style="list-style-type: none"> Corylus avellana, noisetier - 15% Ligustrum vulgare, troène commun - 35% Sambucus nigra, sureau noir - 20% Prunus cerasifera, prunier myrobolan - 30% 	<p>Massif arbustif Ma2</p> <ul style="list-style-type: none"> Cornus sanguinea, cornouille sanguin - 20% Prunus cerasifera, prunier myrobolan - 15% Rhamnus frangula, bourdaine - 35% Salix caprea, saule marsault - 15% Viburnum opulus, viorne obier - 15% 	<p>Massif arbustif Ma3 (hors DPAC)</p> <ul style="list-style-type: none"> Malus sylvestris, pommier sauvage - 20% (baliveau) Corylus avellana, noisetier - 15% Ligustrum vulgare, troène commun - 25% Sambucus nigra, sureau noir - 20% Prunus cerasifera, prunier myrobolan - 20%
--	--	---	--	--	--

Zone de Pont-**I'Evêque** / **Saint-Hymer**



Trame paysagère existante

- Boisquet arboré Ba2**
- Acer campestre, érable champêtre - 40%
 - Carpinus betulus, charme commun - 15%
 - Quercus pedunculata, chêne pédonculé - 15%
 - Sorbus domestica, cornier - 8%
 - Cornus mas, cornouiller mâle - 5%
 - Cornus sanguinea, cornouiller sanguin - 5%
 - Malus sylvestris, pommier sauvage - 10%

- Boisquet arboré Ba2**
- Alnus incana, saule blanc - 30%
 - Cornus betulus, thorn commun - 30%
 - Quercus pedunculata, chêne pédonculé - 15%
 - Sambucus nigra, sureau noir - 10%
 - Sorbus terminalis, alisier terminal - 5%
 - Rhamnus frangula, bourdaine - 10%
 - Salix caprea, saule marsault - 5%
 - Viburnum opulus, viorne obier - 5%

- Boisquet arboré Ba3 (hors DPAC)**
(même composition végétale que Ba2)
- Arbre tige
 - Arbre tige basse branche

- Massif arbustif Ma1**
- Corylus avellana, noisetier - 15%
 - Ligustrum vulgare, troëne commun - 35%
 - Sambucus nigra, sureau noir - 20%
 - Prunus cerasifera, prunier myrobolan - 30%

- Massif arbustif Ma2**
- Cornus sanguinea, cornouiller sanguin - 20%
 - Prunus cerasifera, prunier myrobolan - 15%
 - Rhamnus frangula, bourdaine - 35%
 - Salix caprea, saule marsault - 15%
 - Viburnum opulus, viorne obier - 15%

- Massif arbustif Ma3 (hors DPAC)**
- Malus sylvestris, pommier sauvage - 20% (baliveau)
 - Corylus avellana, noisetier - 15%
 - Ligustrum vulgare, troëne commun - 25%
 - Sambucus nigra, sureau noir - 20%
 - Prunus cerasifera, prunier myrobolan - 20%

Zone de Saint-Hymer



Trame paysagère existante

- Bosquet arboré Ba1**
- Acier campestre, érable champêtre - 40%
 - Carpinus betulus, charme commun - 15%
 - Quercus pedunculata, chêne pédonculé - 15%
 - Sorbus domestica, cornier - 8%
 - Cornus mas, cornouille mâle - 5%
 - Cornus sanguinea, cornouille sanguin - 5%
 - Malus sylvestris, pommier sauvage - 10%

- Bosquet arboré Ba2**
- Abrus incana, saule blanc - 30%
 - Carpinus betulus, charme commun - 30%
 - Quercus pedunculata, chêne pédonculé - 15%
 - Sambucus nigra, sureau noir - 10%
 - Sorbus torminalis, alisier torminal - 5%
 - Rhamnus frangula, bourdaine - 10%
 - Salix caprea, saule marsault - 5%
 - Viburnum opulus, viorne obier - 5%

- Bosquet arboré Ba3 (hors DPAC)**
(même composition végétale que Ba2)
- Arbre tige
 - Arbre tige basse branche

- Massif arbustif Ma1**
- Corylus avellana, noisetier - 15%
 - Ligustrum vulgare, troëne commun - 35%
 - Sambucus nigra, sureau noir - 20%
 - Prunus cerasifera, prunier myrobolan - 30%

- Massif arbustif Ma2**
- Cornus sanguinea, cornouille sanguin - 20%
 - Prunus cerasifera, prunier myrobolan - 15%
 - Rhamnus frangula, bourdaine - 35%
 - Salix caprea, saule marsault - 15%
 - Viburnum opulus, viorne obier - 15%

- Massif arbustif Ma3 (hors DPAC)**
- Malus sylvestris, pommier sauvage - 20% (baliveau)
 - Corylus avellana, noisetier - 15%
 - Ligustrum vulgare, troëne commun - 25%
 - Sambucus nigra, sureau noir - 20%
 - Prunus cerasifera, prunier myrobolan - 20%

Zone de Saint-Hymer / Reux



Trame paysagère existante

- Bosquet arboré Ba1**
- Acer campestre, érable champêtre - 40%
 - Carpinus betulus, charme commun - 15%
 - Quercus pedunculata, chêne pédonculé - 15%
 - Salix caprea, saule marsault - 5%
 - Cornus mas, cornouille mâle - 5%
 - Cornus sanguinea, cornouille sanguin - 5%
 - Malus sylvestris, pommier sauvage - 10%

- Bosquet arboré Ba2**
- Alnus incana, aune blanc - 30%
 - Carpinus betulus, charme commun - 30%
 - Quercus pedunculata, chêne pédonculé - 15%
 - Sambucus nigra, sureau noir - 10%
 - Sorbus torminalis, alisier torminal - 5%
 - Rhamnus frangula, bourdaine - 10%
 - Salix caprea, saule marsault - 5%
 - Viburnum opulus, viorne obier - 5%

- Bosquet arboré Ba3 (hors DPAC)**
(même composition végétale que Ba1)
- Arbre tige
 - Arbre tige basse branche

- Massif arbustif Ma1**
- Corylus avellana, noisetier - 15%
 - Ligustrum vulgare, troène commun - 35%
 - Sambucus nigra, sureau noir - 20%
 - Prunus cerasifera, prunier myrobolan - 30%

- Massif arbustif Ma2**
- Cornus sanguinea, cornouille sanguin - 20%
 - Prunus cerasifera, prunier myrobolan - 15%
 - Rhamnus frangula, bourdaine - 35%
 - Salix caprea, saule marsault - 15%
 - Viburnum opulus, viorne obier - 15%

- Massif arbustif Ma3 (hors DPAC)**
- Malus sylvestris, pommier sauvage - 20% (baliveau)
 - Corylus avellana, noisetier - 15%
 - Ligustrum vulgare, troène commun - 25%
 - Sambucus nigra, sureau noir - 20%
 - Prunus cerasifera, prunier myrobolan - 20%

Zone de Reux



Trame paysagère existante

<p>Bosquet arboré Ba2</p> <ul style="list-style-type: none"> Acer campestre, érable champêtre - 40% Carpinus betulus, charme commun - 15% Quercus pedunculata, chêne pédonculé - 15% Sorbus domestica, cornier - 8% Cornus mas, cornouiller mâle - 5% Cornus sanguinea, cornouiller sanguin - 5% Malus sylvestris, pommier sauvage - 10% 	<p>Bosquet arboré Ba3</p> <ul style="list-style-type: none"> Alnus incana, saule blanc - 30% Cornus betulus, thorn commun - 30% Quercus pedunculata, chêne pédonculé - 15% Sambucus nigra, sureau noir - 10% Sorbus terminalis, alisier terminal - 5% Rhamnus frangula, bourdaine - 10% Salix caprea, saule marsault - 5% Viburnum opulus, viorne obier - 5% 	<p>Bosquet arboré Ba3 (hors DPAC) (même composition végétale que Ba3)</p> <ul style="list-style-type: none"> Arbre tige Arbre tige basse branche 	<p>Massif arbustif Ma1</p> <ul style="list-style-type: none"> Corylus avellana, noisetier - 15% Ligustrum vulgare, troène commun - 35% Sambucus nigra, sureau noir - 20% Prunus cerasifera, prunier myrobolan - 30% 	<p>Massif arbustif Ma2</p> <ul style="list-style-type: none"> Cornus sanguinea, cornouiller sanguin - 20% Prunus cerasifera, prunier myrobolan - 15% Rhamnus frangula, bourdaine - 35% Salix caprea, saule marsault - 15% Viburnum opulus, viorne obier - 15% 	<p>Massif arbustif Ma3 (hors DPAC)</p> <ul style="list-style-type: none"> Malus sylvestris, pommier sauvage - 20% (balliveau) Corylus avellana, noisetier - 15% Ligustrum vulgare, troène commun - 25% Sambucus nigra, sureau noir - 20% Prunus cerasifera, prunier myrobolan - 20%
--	---	---	--	---	---

Zone de Clarbec / Beaumont-en-Auge



Trame paysagère existante

Bosquet arboré Ba2
 Acer campestre, érable champêtre - 40%
 Corylus betulus, châtaigne commune - 15%
 Quercus pedunculata, chêne pédonculé - 15%
 Sorbus domestica, cornier - 10%
 Cornus mas, cornouille mâle - 5%
 Cornus sanguinea, cornouille sanguin - 5%
 Malus sylvestris, pommier sauvage - 10%

Bosquet arboré Ba3
 Alnus incana, aune blanc - 30%
 Corylus betulus, châtaigne commune - 30%
 Quercus pedunculata, chêne pédonculé - 15%
 Sambucus nigra, sureau noir - 10%
 Sorbus torminalis, alisier torminal - 5%
 Rhamnus frangula, bourdaine - 10%
 Salix caprea, saule marsault - 5%
 Viburnum opulus, viorne obier - 5%

Bosquet arboré Ba3 (hors DPAC)
 (même composition végétale que Ba3)
 Arbre tige
 Arbre tige basse branche

Massif arbustif Ma1
 Corylus avellana, noisetier - 15%
 Ligustrum vulgare, troène commun - 35%
 Sambucus nigra, sureau noir - 20%
 Prunus cerasifera, prunier myrobolan - 30%

Massif arbustif Ma2
 Cornus sanguinea, cornouille sanguin - 20%
 Prunus cerasifera, prunier myrobolan - 15%
 Rhamnus frangula, bourdaine - 35%
 Salix caprea, saule marsault - 15%
 Viburnum opulus, viorne obier - 15%

Massif arbustif Ma3 (hors DPAC)
 Malus sylvestris, pommier sauvage - 20% (baliveau)
 Corylus avellana, noisetier - 15%
 Ligustrum vulgare, troène commun - 25%
 Sambucus nigra, sureau noir - 20%
 Prunus cerasifera, prunier myrobolan - 20%

Zone de Beaumont-en-Auge



Trame paysagère existante

Bosquet arboré Ba2
 Acer campestre, érable champêtre - 40%
 Carpinus betulus, charme commun - 15%
 Quercus pedunculata, chêne pédonculé - 15%
 Sorbus domestica, cornier - 3%
 Cornus mas, cornouille mâle - 5%
 Cornus sanguinea, cornouille sanguin - 5%
 Malus sylvestris, pommier sauvage - 10%

Bosquet arboré Ba2
 Alnus incana, saule blanc - 20%
 Carpinus betulus, charme commun - 30%
 Quercus pedunculata, chêne pédonculé - 15%
 Sambucus nigra, sureau noir - 10%
 Sorbus torminalis, alisier torminal - 5%
 Rhamnus frangula, bourdaine - 10%
 Salix caprea, saule marsault - 5%
 Viburnum opulus, viorne obier - 5%

Bosquet arboré Ba3
 (hors DPAC)
 (même composition végétale que Ba2)



Arbre tige basse branché

Massif arbustif Ma1
 Corylus avellana, noisetier - 15%
 Ligustrum vulgare, troëne commun - 35%
 Sambucus nigra, sureau noir - 20%
 Prunus cerasifera, prunier myrobolan - 30%

Massif arbustif Ma2
 Cornus sanguinea, cornouille sanguin - 20%
 Prunus cerasifera, prunier myrobolan - 15%
 Rhamnus frangula, bourdaine - 35%
 Salix caprea, saule marsault - 15%
 Viburnum opulus, viorne obier - 15%

Massif arbustif Ma3 (hors DPAC)
 Malus sylvestris, pommier sauvage - 20%
 (balliveau)

Corylus avellana, noisetier - 15%
 Ligustrum vulgare, troëne commun - 25%
 Sambucus nigra, sureau noir - 20%
 Prunus cerasifera, prunier myrobolan - 20%

Zone de Beaumont-en-Auge



Trame paysagère existante

- Bosquet arboré Ba1**
- Acer campestre, érable champêtre - 40%
 - Carpinus betulus, charme commun - 15%
 - Quercus pedunculata, chêne pédonculé - 15%
 - Sorbus domestica, cornier - 8%
 - Cornus mas, cornouille mâle - 5%
 - Cornus sanguinea, cornouille sanguin - 5%
 - Malus sylvestris, pommier sauvage - 10%

- Bosquet arboré Ba2**
- Alnus incana, saule blanc - 30%
 - Carpinus betulus, charme commun - 30%
 - Quercus pedunculata, chêne pédonculé - 15%
 - Sambucus nigra, sureau noir - 10%
 - Sorbus torminalis, alisier torminal - 5%
 - Rhamnus frangula, bourdaine - 10%
 - Salix caprea, saule marsault - 5%
 - Viburnum opulus, viorne obier - 5%

- Bosquet arboré Ba3 (hors DPAC)**
(même composition végétale que Ba1)
- Arbre tige
 - Arbre tige basse branche

- Massif arbustif Ma1**
- Corylus avellana, noisetier - 15%
 - Ligustrum vulgare, troène commun - 35%
 - Sambucus nigra, sureau noir - 20%
 - Prunus cerasifera, prunier myrobolan - 30%

- Massif arbustif Ma2**
- Cornus sanguinea, cornouille sanguin - 20%
 - Prunus cerasifera, prunier myrobolan - 15%
 - Rhamnus frangula, bourdaine - 35%
 - Salix caprea, saule marsault - 15%
 - Viburnum opulus, viorne obier - 15%

- Massif arbustif Ma3 (hors DPAC)**
- Malus sylvestris, pommier sauvage - 20% (baliveau)
 - Corylus avellana, noisetier - 15%
 - Ligustrum vulgare, troène commun - 25%
 - Sambucus nigra, sureau noir - 20%
 - Prunus cerasifera, prunier myrobolan - 20%

Zone de Beaumont-en-Auge / Drubec



Trame paysagère existante

- Bosquet arboré Ba1**
- Acer campestre, érable champêtre - 40%
 - Carpinus betulus, charme commun - 15%
 - Quercus pedunculata, chêne pédonculé - 15%
 - Salix caprea, saule marsault - 5%
 - Cornus mas, cornouille mâle - 5%
 - Cornus sanguinea, cornouille sanguin - 5%
 - Malus sylvestris, pommier sauvage - 10%

- Bosquet arboré Ba2**
- Alnus incana, aune blanc - 30%
 - Carpinus betulus, charme commun - 30%
 - Quercus pedunculata, chêne pédonculé - 15%
 - Sambucus nigra, sureau noir - 10%
 - Sorbus torminalis, alisier torminal - 5%
 - Rhamnus frangula, bourdaine - 10%
 - Salix caprea, saule marsault - 5%
 - Viburnum opulus, viorne obier - 5%

- Bosquet arboré Ba3 (hors DPAC)**
(même composition végétale que Ba1)
- Arbre tige
 - Arbre tige basse branche

- Massif arbustif Ma1**
- Corylus avellana, noisetier - 15%
 - Ligustrum vulgare, troène commun - 35%
 - Sambucus nigra, sureau noir - 20%
 - Prunus cerasifera, prunier myrobolan - 30%

- Massif arbustif Ma2**
- Cornus sanguinea, cornouille sanguin - 20%
 - Prunus cerasifera, prunier myrobolan - 15%
 - Rhamnus frangula, bourdaine - 35%
 - Salix caprea, saule marsault - 15%
 - Viburnum opulus, viorne obier - 15%

- Massif arbustif Ma3 (hors DPAC)**
- Malus sylvestris, pommier sauvage - 20% (baliveau)
 - Corylus avellana, noisetier - 15%
 - Ligustrum vulgare, troène commun - 25%
 - Sambucus nigra, sureau noir - 20%
 - Prunus cerasifera, prunier myrobolan - 20%

Zone de Drubec / Beaumont-en-Auge



Trame paysagère existante

Bosquet arboré Ba1
 Acer campestre, érable champêtre - 40%
 Cornus betulus, charme corné - 15%
 Quercus pedunculata, chêne pédonculé - 15%
 Sorbus domestica, cornier - 10%
 Cornus mas, cornouille mâle - 5%
 Cornus sanguinea, cornouille sanguin - 5%
 Malus sylvestris, pommier sauvage - 10%

Bosquet arboré Ba2
 Alnus incana, saule blanc - 30%
 Cornus betulus, charme corné - 30%
 Quercus pedunculata, chêne pédonculé - 15%
 Sambucus nigra, sureau noir - 10%
 Sorbus torminalis, alisier torminal - 5%
 Rhamnus frangula, bourdaine - 10%
 Salix caprea, saule marsault - 5%
 Viburnum opulus, viorne obier - 5%

Bosquet arboré Ba3 (hors DPAC)
 (même composition végétale que Ba1)
 Arbre tige
 Arbre tige basse branche

Massif arbustif Ma1
 Corylus avellana, noisetier - 15%
 Ligustrum vulgare, troëne commun - 35%
 Sambucus nigra, sureau noir - 20%
 Prunus cerasifera, prunier myrobolan - 30%

Massif arbustif Ma2
 Cornus sanguinea, cornouille sanguin - 20%
 Prunus cerasifera, prunier myrobolan - 15%
 Rhamnus frangula, bourdaine - 35%
 Salix caprea, saule marsault - 15%
 Viburnum opulus, viorne obier - 15%

Massif arbustif Ma3 (hors DPAC)
 Malus sylvestris, pommier sauvage - 20% (baliveau)
 Corylus avellana, noisetier - 15%
 Ligustrum vulgare, troëne commun - 25%
 Sambucus nigra, sureau noir - 20%
 Prunus cerasifera, prunier myrobolan - 20%

Zone de Beaumont-en-Auge



Trame paysagère existante

Bosquet arboré Ba1
 Acer campestre, érable champêtre - 40%
 Carpinus betulus, charme commun - 15%
 Quercus pedunculata, chêne pédonculé - 15%
 Ilex aquifolium, houx - 10%
 Prunus domestica, cerise - 8%
 Cornus mas, cornouille mâle - 5%
 Cornus sanguinea, cornouille sanguin - 5%
 Malus sylvestris, pommier sauvage - 10%

Bosquet arboré Ba2
 Alnus incana, aune blanc - 30%
 Carpinus betulus, charme commun - 30%
 Quercus pedunculata, chêne pédonculé - 15%
 Sambucus nigra, sureau noir - 10%
 Sorbus torminalis, alisier torminal - 5%
 Rhamnus frangula, bourdaine - 10%
 Salix caprea, saule marsault - 5%
 Viburnum opulus, viorne obier - 5%

Bosquet arboré Ba3 (hors DPAC)
 (même composition végétale que Ba1)
 Arbre tige
 Arbre tige basse branche

Massif arbustif Ma1
 Corylus avellana, noisetier - 15%
 Ligustrum vulgare, troène commun - 35%
 Sambucus nigra, sureau noir - 20%
 Prunus cerasifera, prunier myrobolan - 30%

Massif arbustif Ma2
 Cornus sanguinea, cornouille sanguin - 20%
 Prunus cerasifera, prunier myrobolan - 15%
 Rhamnus frangula, bourdaine - 35%
 Salix caprea, saule marsault - 15%
 Viburnum opulus, viorne obier - 15%

Massif arbustif Ma3 (hors DPAC)
 Malus sylvestris, pommier sauvage - 20% (baliveau)
 Corylus avellana, noisetier - 15%
 Ligustrum vulgare, troène commun - 25%
 Sambucus nigra, sureau noir - 20%
 Prunus cerasifera, prunier myrobolan - 20%

Zone de Beaumont-en-Auge / Glanville / Bourgeauville



Trame paysagère existante

- Bosquet arboré Ba2**
- Acer campestre, érable champêtre - 40%
 - Carpinus betulus, charme commun - 15%
 - Quercus pedunculata, chêne pédonculé - 15%
 - Sorbus domestica, cornier - 8%
 - Cornus mas, cornouiller mâle - 5%
 - Cornus sanguinea, cornouiller sanguin - 5%
 - Malus sylvestris, pommier sauvage - 10%

- Bosquet arboré Ba2**
- Alnus incana, aune blanc - 30%
 - Cornus betulus, thorn commun - 30%
 - Quercus pedunculata, chêne pédonculé - 15%
 - Sambucus nigra, sureau noir - 10%
 - Sorbus terminalis, alisier terminal - 5%
 - Rhamnus frangula, bourdaine - 10%
 - Salix caprea, saule marsault - 5%
 - Viburnum opulus, viorne obier - 5%

- Bosquet arboré Ba3 (hors DPAC)**
(même composition végétale que Ba2)
- Arbre tige
 - Arbre tige basse branche

- Massif arbustif Ma1**
- Corylus avellana, noisetier - 15%
 - Ligustrum vulgare, troène commun - 35%
 - Sambucus nigra, sureau noir - 20%
 - Prunus cerasifera, prunier myrobolan - 30%

- Massif arbustif Ma2**
- Cornus sanguinea, cornouiller sanguin - 20%
 - Prunus cerasifera, prunier myrobolan - 15%
 - Rhamnus frangula, bourdaine - 35%
 - Salix caprea, saule marsault - 15%
 - Viburnum opulus, viorne obier - 15%

- Massif arbustif Ma3 (hors DPAC)**
- Malus sylvestris, pommier sauvage - 20% (balliveau)
 - Corylus avellana, noisetier - 15%
 - Ligustrum vulgare, troène commun - 25%
 - Sambucus nigra, sureau noir - 20%
 - Prunus cerasifera, prunier myrobolan - 20%

Zone de Bourgeauville / Annebault



Trame paysagère existante

- Bosquet arboré Ba1**
- Acier campestre, érable champêtre - 40%
 - Carpinus betulus, charme commun - 15%
 - Quercus pedunculata, chêne pédonculé - 15%
 - Sorbus domestica, cornier - 8%
 - Cornus mas, cornouille mâle - 5%
 - Cornus sanguinea, cornouille sanguin - 5%
 - Malus sylvestris, pommier sauvage - 10%

- Bosquet arboré Ba2**
- Abrus incana, saule blanc - 30%
 - Carpinus betulus, charme commun - 30%
 - Quercus pedunculata, chêne pédonculé - 15%
 - Sambucus nigra, sureau noir - 10%
 - Sorbus torminalis, alisier torminal - 5%
 - Rhamnus frangula, bourdaine - 10%
 - Salix caprea, saule marsault - 5%
 - Viburnum opulus, viorne obier - 5%

- Bosquet arboré Ba3 (hors DPAC)**
(même composition végétale que Ba2)
- Arbre tige
 - Arbre tige basse branche

- Massif arbustif Ma1**
- Corylus avellana, noisetier - 15%
 - Ligustrum vulgare, troène commun - 35%
 - Sambucus nigra, sureau noir - 20%
 - Prunus cerasifera, prunier myrobolan - 30%

- Massif arbustif Ma2**
- Cornus sanguinea, cornouille sanguin - 20%
 - Prunus cerasifera, prunier myrobolan - 15%
 - Rhamnus frangula, bourdaine - 35%
 - Salix caprea, saule marsault - 15%
 - Viburnum opulus, viorne obier - 15%

- Massif arbustif Ma3 (hors DPAC)**
- Malus sylvestris, pommier sauvage - 20% (baliveau)
 - Corylus avellana, noisetier - 15%
 - Ligustrum vulgare, troène commun - 25%
 - Sambucus nigra, sureau noir - 20%
 - Prunus cerasifera, prunier myrobolan - 20%

Zone de Bourgeauville / Annebault



Simulation sans aménagements

Zone de Bourgeauville / Annebault



Simulation arbres adultes

Zone d'Annebault



Trame paysagère existante

- Bosquet arboré Ba1**
- Acer campestre, érable champêtre - 40%
 - Carpinus betulus, charme commun - 15%
 - Quercus pedunculata, chêne pédonculé - 15%
 - Sorbus domestica, cornier - 8%
 - Cornus mas, cornouille mâle - 5%
 - Cornus sanguinea, cornouille sanguin - 5%
 - Malus sylvestris, pommier sauvage - 10%

- Bosquet arboré Ba2**
- Alnus incana, saule blanc - 30%
 - Carpinus betulus, charme commun - 30%
 - Quercus pedunculata, chêne pédonculé - 15%
 - Sambucus nigra, sureau noir - 10%
 - Sorbus torminalis, alisier torminal - 5%
 - Rhamnus frangula, bourdaine - 10%
 - Salix caprea, saule marsault - 5%
 - Viburnum opulus, viorne obier - 5%

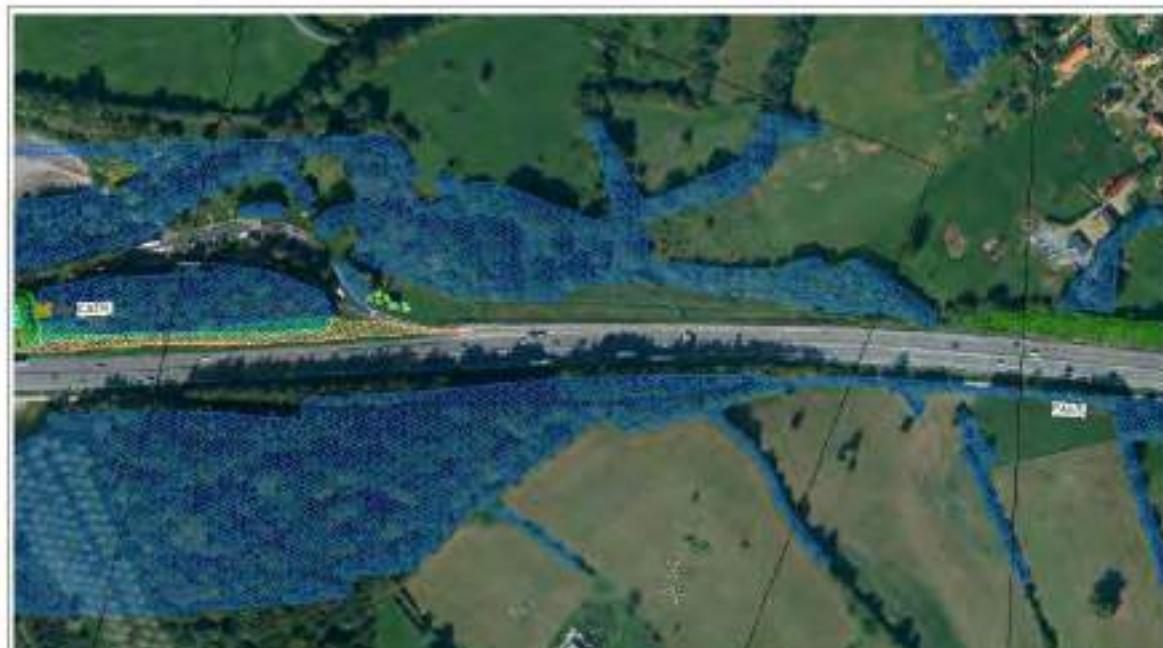
- Bosquet arboré Ba3 (hors DPAC)**
(même composition végétale que Ba1)
- Arbre tige
 - Arbre tige basse branche

- Massif arbustif Ma1**
- Corylus avellana, noisetier - 15%
 - Ligustrum vulgare, troène commun - 35%
 - Sambucus nigra, sureau noir - 20%
 - Prunus cerasifera, prunier myrobolan - 30%

- Massif arbustif Ma2**
- Cornus sanguinea, cornouille sanguin - 20%
 - Prunus cerasifera, prunier myrobolan - 15%
 - Rhamnus frangula, bourdaine - 35%
 - Salix caprea, saule marsault - 15%
 - Viburnum opulus, viorne obier - 15%

- Massif arbustif Ma3 (hors DPAC)**
- Malus sylvestris, pommier sauvage - 20% (baliveau)
 - Corylus avellana, noisetier - 15%
 - Ligustrum vulgare, troène commun - 25%
 - Sambucus nigra, sureau noir - 20%
 - Prunus cerasifera, prunier myrobolan - 20%

Zone d'Annebault



Trame paysagère existante

Bosquet arboré Ba2
 Acer campestre, érable champêtre - 40%
 Carpinus betulus, charme commun - 15%
 Quercus pedunculata, chêne pédonculé - 15%
 Sorbus domestica, cornier - 8%
 Cornus mas, cornouille mâle - 5%
 Cornus sanguinea, cornouille sanguin - 5%
 Malus sylvestris, pommier sauvage - 10%

Bosquet arboré Ba2
 Alnus incana, saule blanc - 30%
 Cornus betulus, thornie commun - 30%
 Quercus pedunculata, chêne pédonculé - 15%
 Sambucus nigra, sureau noir - 10%
 Sorbus torminalis, alisier torminal - 5%
 Rhamnus frangula, bourdaine - 10%
 Salix caprea, saule marsault - 5%
 Viburnum opulus, viorne obier - 5%

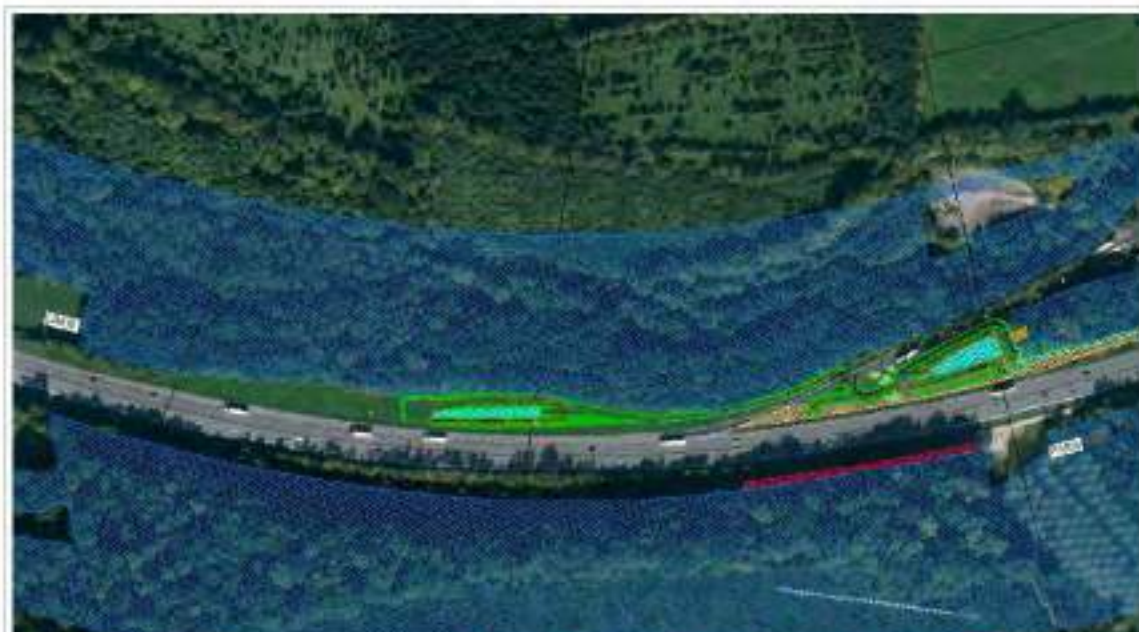
Bosquet arboré Ba3 (hors DPAC)
 (même composition végétale que Ba2)
 Arbre tige
 Arbre tige basse branche

Massif arbustif Ma1
 Corylus avellana, noisetier - 15%
 Ligustrum vulgare, troène commun - 35%
 Sambucus nigra, sureau noir - 20%
 Prunus cerasifera, prunier myrobolan - 30%

Massif arbustif Ma2
 Cornus sanguinea, cornouille sanguin - 20%
 Prunus cerasifera, prunier myrobolan - 15%
 Rhamnus frangula, bourdaine - 35%
 Salix caprea, saule marsault - 15%
 Viburnum opulus, viorne obier - 15%

Massif arbustif Ma3 (hors DPAC)
 Malus sylvestris, pommier sauvage - 20% (baliveau)
 Corylus avellana, noisetier - 15%
 Ligustrum vulgare, troène commun - 25%
 Sambucus nigra, sureau noir - 20%
 Prunus cerasifera, prunier myrobolan - 20%

Zone d'Annebault



Trame paysagère existante

- Bosquet arboré Ba2**
- Acer campestre, érable champêtre - 40%
 - Carpinus betulus, charme commun - 15%
 - Quercus pedunculata, chêne pédonculé - 15%
 - Sorbus domestica, cornier - 8%
 - Cornus mas, cornouille mâle - 5%
 - Cornus sanguinea, cornouille sanguin - 5%
 - Malus sylvestris, pommier sauvage - 10%

- Bosquet arboré Ba2**
- Atrix incana, aune blanc - 30%
 - Corylus betulus, charme commun - 30%
 - Quercus pedunculata, chêne pédonculé - 15%
 - Sambucus nigra, sureau noir - 10%
 - Sorbus torminalis, alisier torminal - 5%
 - Rhamnus frangula, bourdaine - 10%
 - Salix caprea, saule marsault - 5%
 - Viburnum opulus, viorne obier - 5%

- Bosquet arboré Ba3 (hors DPAC)**
(même composition végétale que Ba2)
- Arbre tige
 - Arbre tige basse branche

- Massif arbustif Ma1**
- Corylus avellana, noisetier - 15%
 - Ligustrum vulgare, troène commun - 35%
 - Sambucus nigra, sureau noir - 20%
 - Prunus cerasifera, prunier myrobolan - 30%

- Massif arbustif Ma2**
- Cornus sanguinea, cornouille sanguin - 20%
 - Prunus cerasifera, prunier myrobolan - 15%
 - Rhamnus frangula, bourdaine - 35%
 - Salix caprea, saule marsault - 15%
 - Viburnum opulus, viorne obier - 15%

- Massif arbustif Ma3 (hors DPAC)**
- Malus sylvestris, pommier sauvage - 20% (baliveau)
 - Corylus avellana, noisetier - 15%
 - Ligustrum vulgare, troène commun - 25%
 - Sambucus nigra, sureau noir - 20%
 - Prunus cerasifera, prunier myrobolan - 20%

Zone de Danestral



Trame paysagère existante

- Bosquet arboré Ba1**
- Acier campestre, érable champêtre - 40%
 - Carpinus betulus, charme commun - 15%
 - Quercus pedunculata, chêne pédonculé - 15%
 - Sorbus domestica, cornier - 8%
 - Cornus mas, cornouille mâle - 5%
 - Cornus sanguinea, cornouille sanguin - 5%
 - Malus sylvestris, pommier sauvage - 10%

- Bosquet arboré Ba2**
- Astruc incana, saule blanc - 30%
 - Carpinus betulus, charme commun - 30%
 - Quercus pedunculata, chêne pédonculé - 15%
 - Sambucus nigra, sureau noir - 10%
 - Sorbus torminalis, alisier torminal - 5%
 - Phytolacca frangula, bordaine - 10%
 - Salix caprea, saule marsault - 5%
 - Viburnum opulus, viorne obier - 5%

- Bosquet arboré Ba3 (hors DPAC)**
(même composition végétale que Ba2)
- Arbre tige
 - Arbre tige basse branche

- Massif arbustif Ma1**
- Corylus avellana, noisetier - 15%
 - Ligustrum vulgare, troène commun - 35%
 - Sambucus nigra, sureau noir - 20%
 - Prunus cerasifera, prunier myrobolan - 30%

- Massif arbustif Ma2**
- Cornus sanguinea, cornouille sanguin - 20%
 - Prunus cerasifera, prunier myrobolan - 15%
 - Rhamnus frangula, bordaine - 35%
 - Salix caprea, saule marsault - 15%
 - Viburnum opulus, viorne obier - 15%

- Massif arbustif Ma3 (hors DPAC)**
- Malus sylvestris, pommier sauvage - 20% (baliveau)
 - Corylus avellana, noisetier - 15%
 - Ligustrum vulgare, troène commun - 25%
 - Sambucus nigra, sureau noir - 20%
 - Prunus cerasifera, prunier myrobolan - 20%

Zone de Danestel



Trame paysagère existante

- Bosquet arboré Ba2**
- Acer campestre, érable champêtre - 40%
 - Carpinus betulus, charme commun - 15%
 - Quercus pedunculata, chêne pédonculé - 15%
 - Cornus mas, cornouille mâle - 5%
 - Cornus sanguinea, cornouille sanguin - 5%
 - Malus sylvestris, pommier sauvage - 10%

- Bosquet arboré Ba3**
- Alnus incana, aune blanc - 30%
 - Carpinus betulus, charme commun - 30%
 - Quercus pedunculata, chêne pédonculé - 15%
 - Sambucus nigra, sureau noir - 10%
 - Sorbus torminalis, alisier torminal - 5%
 - Rhamnus frangula, bourdaine - 10%
 - Salix caprea, saule marsault - 5%
 - Viburnum opulus, viorne obier - 5%

- Bosquet arboré Ba3 (hors DPAC)**
(même composition végétale que Ba3)
- Arbre tige
 - Arbre tige basse branche

- Massif arbustif Ma1**
- Corylus avellana, noisetier - 15%
 - Ligustrum vulgare, troène commun - 35%
 - Sambucus nigra, sureau noir - 20%
 - Prunus cerasifera, prunier myrobolan - 30%

- Massif arbustif Ma2**
- Cornus sanguinea, cornouille sanguin - 20%
 - Prunus cerasifera, prunier myrobolan - 15%
 - Rhamnus frangula, bourdaine - 15%
 - Salix caprea, saule marsault - 15%
 - Viburnum opulus, viorne obier - 15%

- Massif arbustif Ma3 (hors DPAC)**
- Malus sylvestris, pommier sauvage - 20% (baliveau)
 - Corylus avellana, noisetier - 15%
 - Ligustrum vulgare, troène commun - 25%
 - Sambucus nigra, sureau noir - 20%
 - Prunus cerasifera, prunier myrobolan - 20%

Zone de Danestral



Trame paysagère
existente

Bosquet arboré Ba1

Acer campestre, érable charpentier - 40%
 Cerasus betulus, charme corneux - 15%
 Quercus pedunculata, chêne pédonculé - 15%
 Salix domestica, saule - 8%
 Cornus mas, cornouille mâle - 5%
 Cornus sanguinea, cornouille sanguin - 5%
 Malus sylvestris, pommier sauvage - 10%

Bosquet arboré Ba2

Ailanthus incana, saule blanc - 30%
 Cornus betulus, charme corneux - 30%
 Quercus pedunculata, chêne pédonculé - 15%
 Sambucus nigra, sureau noir - 10%
 Sorbus torminalis, alisier torminal - 5%
 Rhamnus frangula, bourdaine - 10%
 Salix caprea, saule marsault - 5%
 Viburnum opulus, viorne obier - 5%

Bosquet arboré Ba3 (hors DPAC)

(même composition végétale que Ba1)



Arbre tige



Arbre tige basse branche

Massif arbustif Ma1

Corylus avellana, noisetier - 15%
 Ligustrum vulgare, troène commun - 35%
 Sambucus nigra, sureau noir - 20%
 Prunus cerasifera, prunier myrobolan - 30%

Massif arbustif Ma2

Cornus sanguinea, cornouille sanguin - 20%
 Prunus cerasifera, prunier myrobolan - 15%
 Rhamnus frangula, bourdaine - 35%
 Salix caprea, saule marsault - 15%
 Viburnum opulus, viorne obier - 15%

Massif arbustif Ma3 (hors DPAC)

Malus sylvestris, pommier sauvage - 20%
 (baliveau)

Corylus avellana, noisetier - 15%
 Ligustrum vulgare, troène commun - 25%
 Sambucus nigra, sureau noir - 20%
 Prunus cerasifera, prunier myrobolan - 20%

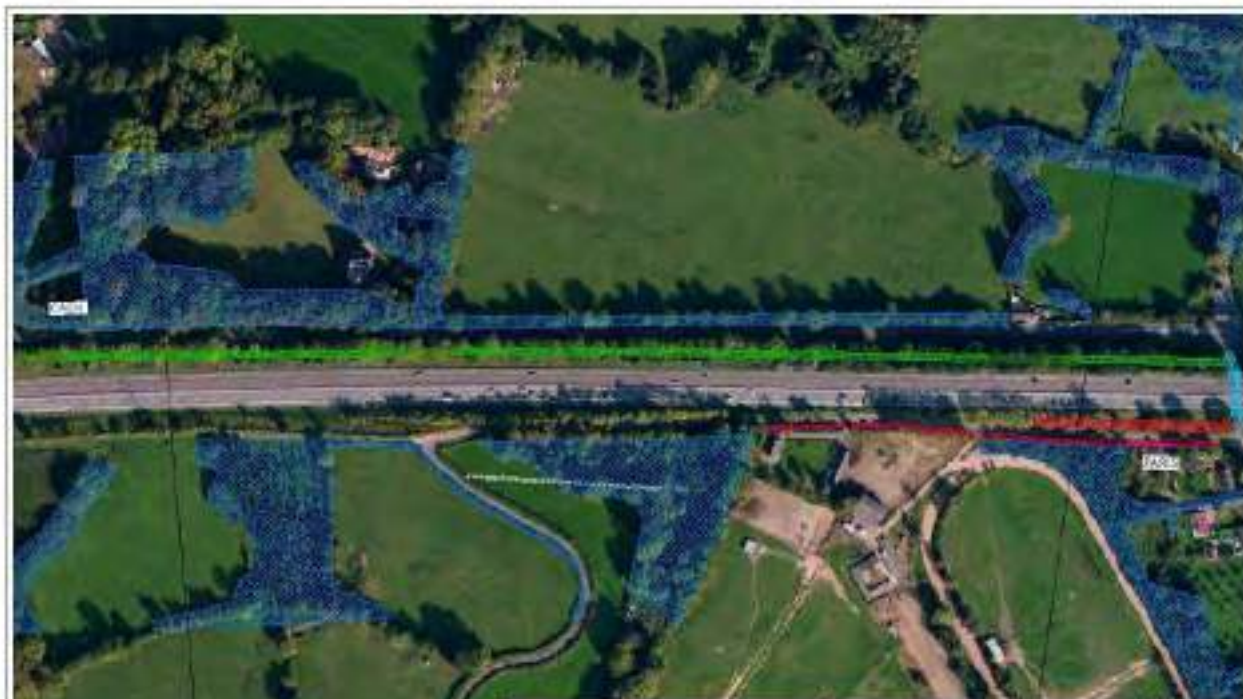
Zone de Danestal



Simulation arbres jeunes



Zone de Danestal



Trame paysagère existante

<p>Bosquet arboré Ba1</p> <p>Acer campestre, érable champêtre - 40%</p> <p>Carpinus betulus, charme commun - 15%</p> <p>Quercus pedunculata, chêne pédonculé - 15%</p> <p>Sorbus domestica, cornier - 8%</p> <p>Cornus mas, cornouille mâle - 5%</p> <p>Cornus sanguinea, cornouille sanguin - 9%</p> <p>Malus sylvestris, pommier sauvage - 10%</p>	<p>Bosquet arboré Ba2</p> <p>Alnus incana, saule blanc - 20%</p> <p>Carpinus betulus, charme commun - 30%</p> <p>Quercus pedunculata, chêne pédonculé - 15%</p> <p>Sambucus nigra, sureau noir - 10%</p> <p>Sorbus torminalis, alisier torminal - 5%</p> <p>Rhamnus frangula, bourdaine - 10%</p> <p>Salix caprea, saule marsault - 5%</p> <p>Viburnum opulus, viorne obier - 5%</p>	<p>Bosquet arboré Ba3 (hors DPAC)</p> <p>(même composition végétale que Ba2)</p> <p>Arbre tige</p> <p>Arbre tige basse branche</p>	<p>Massif arbustif Ma1</p> <p>Corylus avellana, noisetier - 15%</p> <p>Ligustrum vulgare, troène commun - 35%</p> <p>Sambucus nigra, sureau noir - 20%</p> <p>Prunus cerasifera, prunier myrobolan - 30%</p>	<p>Massif arbustif Ma2</p> <p>Cornus sanguinea, cornouille sanguin - 20%</p> <p>Prunus cerasifera, prunier myrobolan - 15%</p> <p>Rhamnus frangula, bourdaine - 35%</p> <p>Salix caprea, saule marsault - 15%</p> <p>Viburnum opulus, viorne obier - 15%</p>	<p>Massif arbustif Ma3 (hors DPAC)</p> <p>Malus sylvestris, pommier sauvage - 20%</p> <p>(balliveau)</p> <p>Corylus avellana, noisetier - 15%</p> <p>Ligustrum vulgare, troène commun - 25%</p> <p>Sambucus nigra, sureau noir - 20%</p> <p>Prunus cerasifera, prunier myrobolan - 20%</p>
---	---	---	---	---	---

4 Communication



La communication, c'est partager et informer sur l'avancement des travaux

Accompagner les riverains et clients de l'autoroute lors de chaque phase « impactante »

- Coupures de voiries, modifications des conditions de circulation sur le réseau secondaire
- Phases de travaux créant une gêne importante pour les riverains (démolition d'ouvrage la nuit...)
- Coupures d'autoroute avec mise en place de déviations

= > **Donne lieu à des campagnes d'information sur l'ensemble des canaux COM**

Donner de l'information générale sur l'avancement du chantier

- Reportages photos partagés sur le site internet pour montrer l'évolution des travaux
- Visite de chantier avec la presse (tous supports confondus)
- Points presse et échanges réguliers (Communiqués de presse et articles)

= > Donne lieu à de nombreux articles dans la presse

Assurer une information régulière auprès des élus

- Sous forme de courrier de suivi d'avancement des travaux (Fin Avril 2020, Juillet 2020)

= > Depuis la mise en place de la nouvelle équipe travaux

Organiser des rencontres pour favoriser les échanges et poursuivre le dialogue avec tous.

= > 9 réunions publiques ont déjà eu lieu (Sept 2016, Février 2018, Avril 2018, Déc 2018, Sept 2020)

Créer et mettre à disposition des outils d'information pour les riverains et clients de l'autoroute



La communication, c'est la mise en place d'outils adaptés

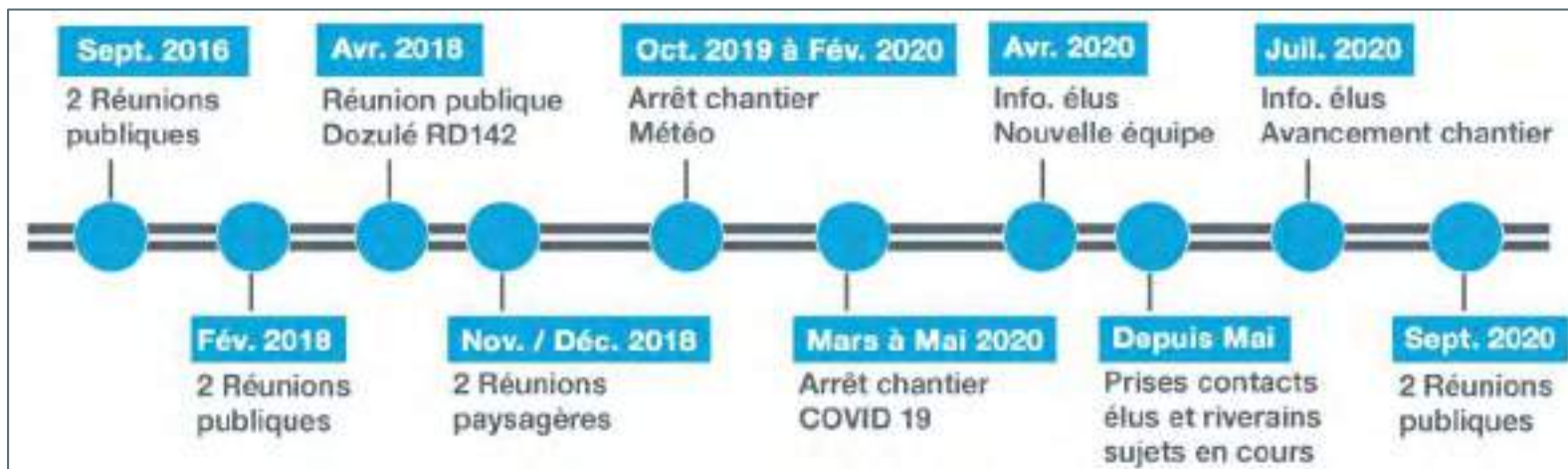
- Un site internet dédié au projet afin d'accompagner les automobilistes et les riverains durant toute la période de travaux : www.grandsprojets.sanef.com et son formulaire de contact disponible sur ce site
- Une ligne téléphonique pour répondre aux demandes :
Nouveau numéro à partir du 1^{er} octobre :
09 708 08 709 – Choix n°2 – Appel non surtaxé
(Au lieu du 0806 800 036)
- Des infos/chroniques sur Sanef 107.7
- Des notifications sur **l'Appli** Sanef et Vous
- Des tweets sur notre fil : @sanef_1077



twitter



La communication, en dates et en chiffres

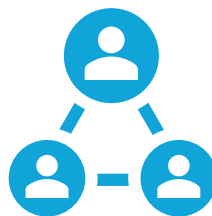


Réponses aux sollicitations :

251 Appels téléphoniques
394 Formulaires de contacts

Campagnes d'information riverains et clients :

30 E-mailing clients
20 Informations aux communes



Réponses aux sollicitations :

9 Réunions publiques d'information.

Côté presse :

30 Communiqués de presse
8 Visites de chantiers
400 Retombées presse

Communiqué de presse

A13 - Sapn poursuit les travaux d'élargissement à 2x3 voies entre Pont-l'Évêque et Dozulé. Durant les nuits du 14 au 19 septembre 2020*, l'ouvrage de la RD16 qui surplombe l'A13 à hauteur de la commune de Drubec sera démolit. Pour des raisons de sécurité, les conditions de circulation changent dans le secteur durant ces nuits.

Du 14 au 19 septembre prochain*, Sapn démolit l'ancien ouvrage de la RD16 qui surplombe l'A13 au niveau de la Commune de Drubec. Ces travaux afin d'être conduits en toute sécurité, nécessitent des fermetures nocturnes de l'A13, afin de limiter au maximum la gêne à la circulation, une intervention sera programmée de NUIT uniquement, lorsque le trafic est moins dense. Bien que cet axe ait été signalé avec un trafic et des itinéraires de déviation pour guider les automobilistes en toute sécurité.

Les Esverts, le 11 septembre 2020

Des conditions de circulation modifiées :

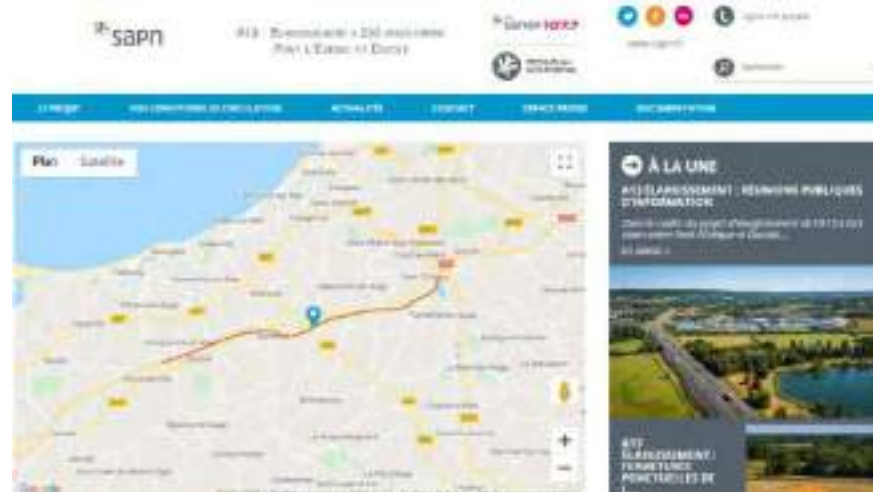
Les véhicules à moteur, pas opératoire en toute sécurité, l'A13 sera complètement fermé à deux sens de circulation A13 (S10 de Pont-l'Évêque et le tronçon N°20 de Dozulé dans les deux sens de circulation, les nuits du 14 au 19 septembre* selon les horaires suivants :

- * Nuit du 14 au 15 septembre de 21h à 6h
- * Nuit du 15 au 16 septembre de 20h30 à 7h
- * Nuit du 16 au 17 septembre de 20h30 à 7h
- * Nuit du 17 au 18 septembre de 21h à 6h



Autoroute A13 Élargissement à 2x3 voies entre Pont-l'Évêque et Dozulé

La mise en sécurité à 2x3 voies de l'autoroute A13 entre Pont-l'Évêque et Dozulé est en cours. Les travaux de démolition de l'ancien pont de la RD16 sont programmés de nuit. Pour des raisons de sécurité, les conditions de circulation changent dans le secteur durant ces nuits.





5

Questions / Réponses



Merci de votre attention

