



# **A13 – Elargissement de la section Pont-l'Évêque / Dozulé**

**Réunion Publique**

**Point d'avancement & présentation des  
aménagement paysagers**

Dozulé, le 26 novembre 2018

# Sommaire

- 1 Rappel sur le projet**
- 2 Les travaux en section courante**
- 3 Les protections acoustiques**
- 4 Avancée des travaux sur les ouvrages d'art**
- 5 Les aménagements paysagers**
- 6 Pour vous informer**

# 1 Rappel sur le projet

# Rappel de l'opération

---

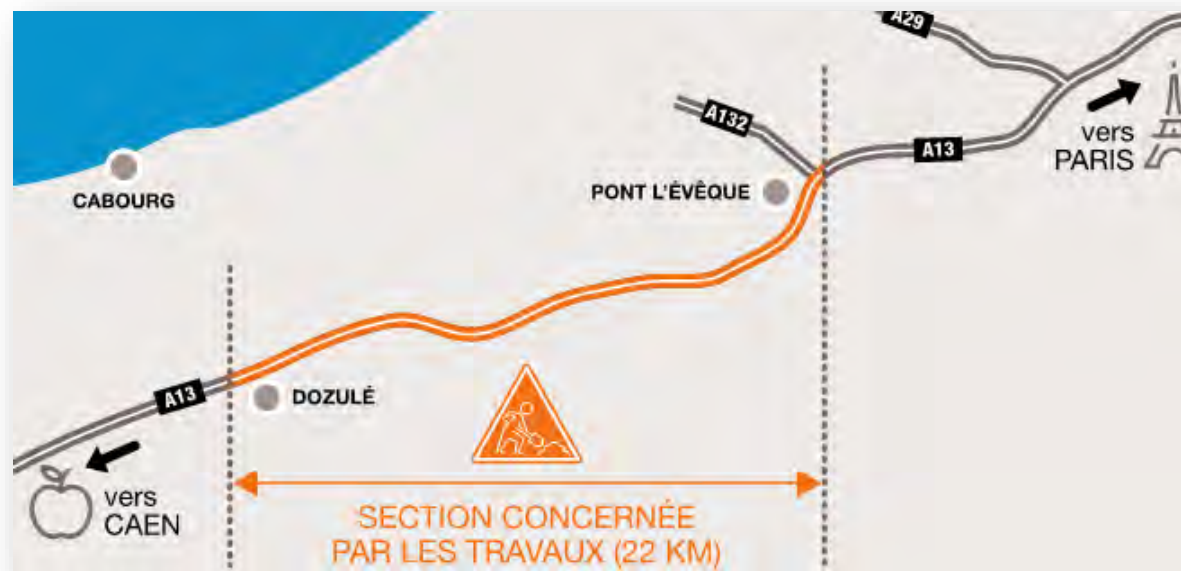
**Opération :** Elargissement de l'A13 à 2x3 voies

**Lieu:** A13 entre les échangeurs de Pont-L'Evêque et Dozulé => 22 km

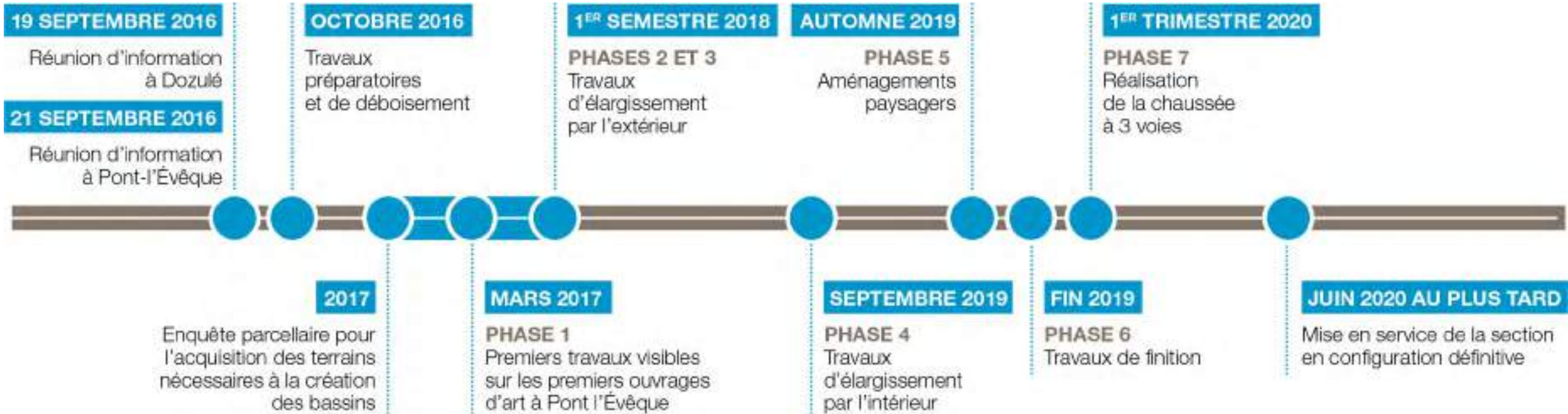
**Besoin :** Saturation du trafic

**Financement :** 163 M€HT financés par Sapn

**Planning :** d'aout 2015 à juin 2020



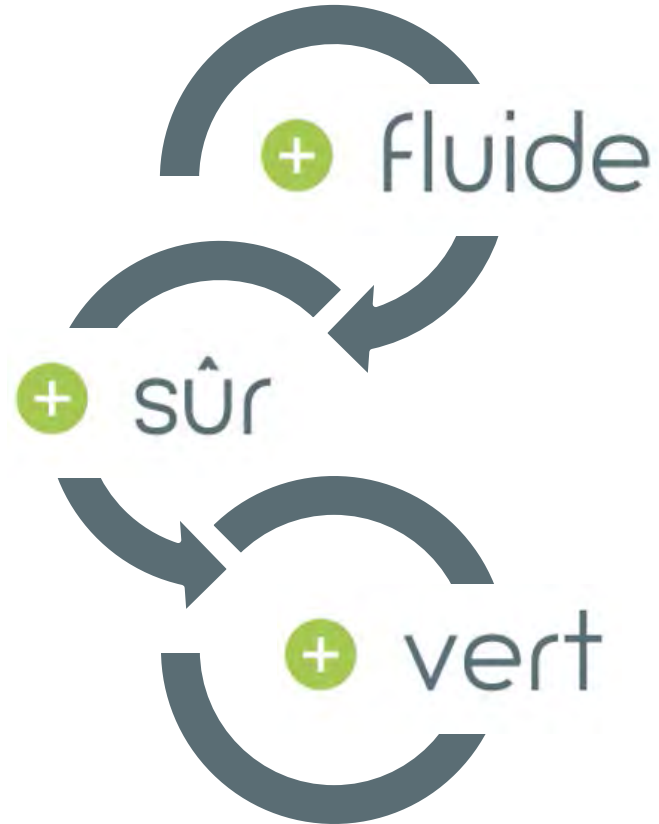
# Planning de l'opération



# Les objectifs du projet

---

L'aménagement de **bandes d'urgence plus larges** permet d'améliorer la sécurité des automobilistes en cas d'incident et des équipes d'intervention.



Une voie de circulation supplémentaire, qui **permet d'améliorer la circulation** sur l'A13 entre Paris et la Côte Normande. **Favorise également le dynamisme et la desserte des territoires** en facilitant l'accès vers les régions traversées. **Apporte plus de confort aux automobilistes**, en rendant leurs déplacements plus fluides.

L'aménagement de bassins de rétention **permet de réduire les risques de pollution**. Les **mesures prises pour limiter l'impact sonore** (murs acoustiques, protections de façades) contribuent au respect de l'environnement des riverains.

---

## 2 Les travaux en section courante

# Travaux en section courante

---

**Depuis avril > jusqu'à fin mars 2019** : Première phase d'élargissement entre Dozulé et Danestal pour le sens Caen > Paris

**A partir de fin janvier 2019** : Deuxième phase d'élargissement entre Danestal et Dozulé pour le sens Paris > Caen

**Avant 1<sup>er</sup> avril** : Déboisements pendant la période hivernale

**A partir du 20 janvier 2019** : Circulation à 90km/h sur la totalité de la section





---

# 3 Les protections acoustiques

# Protections acoustiques

---

- ORFEA, bureau d'études désigné par Sapn, a commencé **les diagnostics des habitations** considérées comme ayant droit.
- De **nouvelles mesures du niveau sonore ont été réalisées** (ou sont en cours) à la demande de propriétaires.
- Début 2019 : **Premiers travaux de traitement** de façades.
- Début 2019 : **Pose d'un écran à Dozulé** => dimensions : 730 m x 2,5 m



---

# 4 Avancée des travaux sur les ouvrages d'art

# Ouvrage de la RD142 (rue du Mesnil DA à Dozulé)

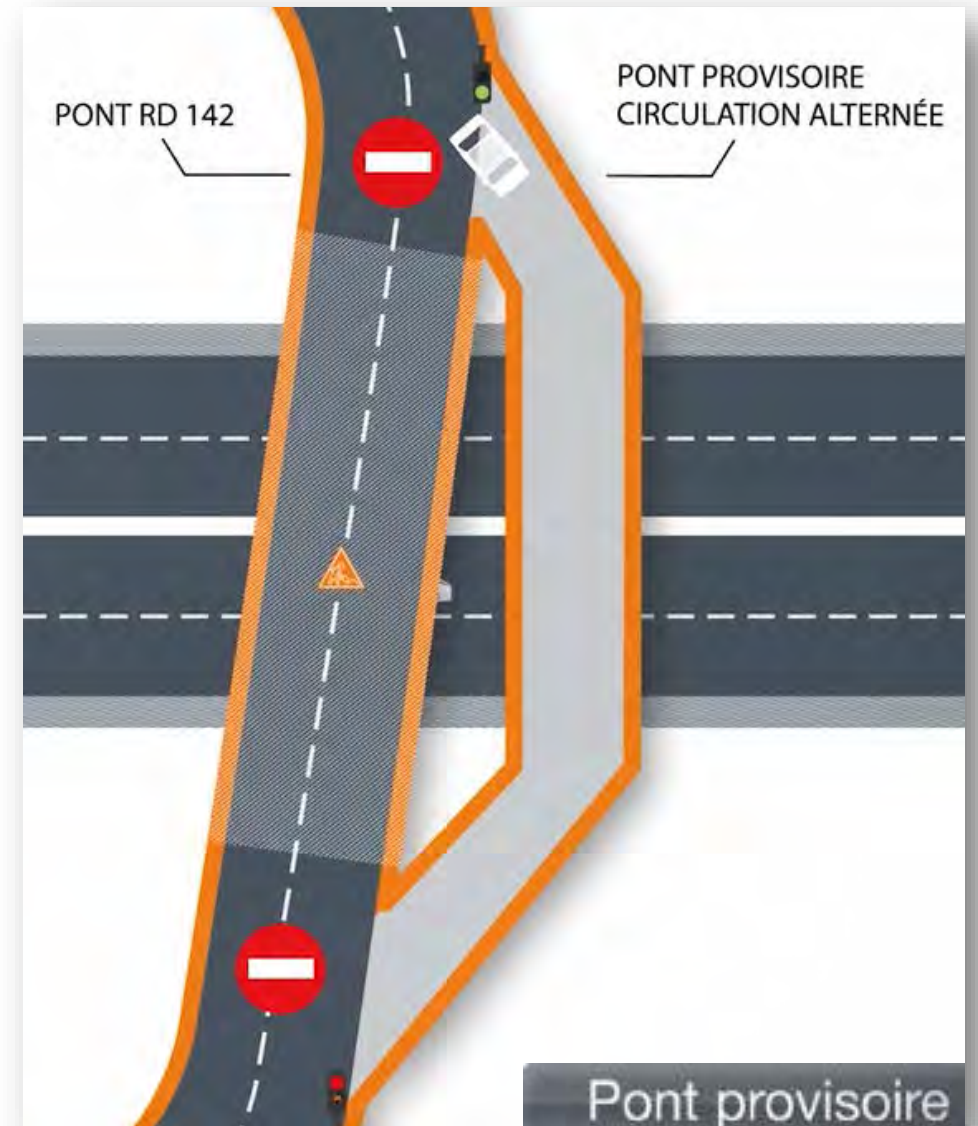
## Pont au-dessus de l'autoroute :

Principe retenu : Ouvrage existant à démolir puis à reconstruire en place

Mise en place d'un ouvrage provisoire durant la durée des travaux

## Planning prévisionnel :

- Études : de début décembre 2018 à fin janvier 2019
- Réalisation ouvrage provisoire : de mi février à mi mars 2019
- Mise en service de l'ouvrage provisoire : seconde quinzaine de mars
- Démolition de l'ouvrage existant : fin mars 2019
- Construction du nouvel ouvrage : de fin mars à première quinzaine de juillet
- Mise en service du nouvel ouvrage : première quinzaine de juillet
- Démontage de l'ouvrage provisoire : seconde quinzaine de juillet



Pont provisoire

SaPn

# Ouvrage de la RD675 (Cresseveuille)

## Pont au-dessus de l'autoroute :

Principe retenu : Ouvrage à reconstruire à côté de l'existant, puis démolition de l'existant

Circulation peu impactée

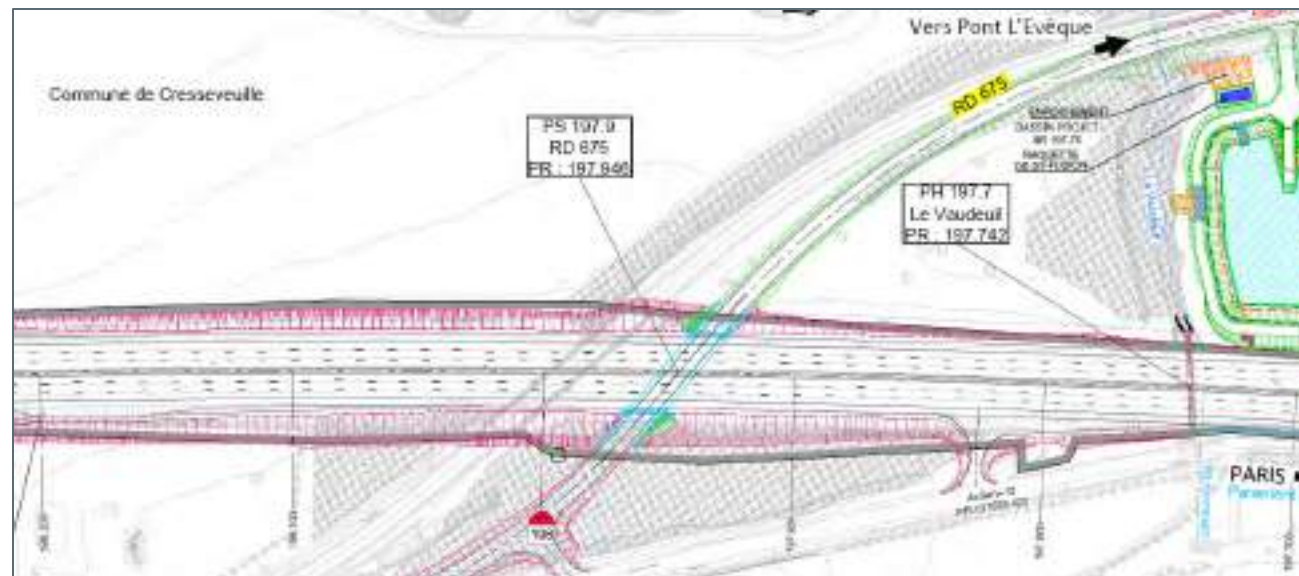
## Planning prévisionnel :

Études : jusqu'à fin janvier 2019

Construction nouvel ouvrage : de début février 2019 à 1<sup>ère</sup> quinzaine de juillet

Mise en service du nouvel ouvrage : mi juillet 2019

Démolition ouvrage existant : 2<sup>onde</sup> quinzaine de juillet 2019



## RD287 (Angerville)



Travaux d'élargissement de l'ouvrage : fin mi décembre

Travaux reprise de chaussées : mi-janvier

Mode de circulation: alternat

Coupures pour réalisation des enrobés

## RD49b (Cricqueville-en-Auge)

---

Travaux : en cours jusqu'à début février

Mode de circulation : Alternat de façon générale

Coupure enrobés : fin février



## RD281 (Danestal)



Travaux : de début décembre à fin mars

Mode de circulation : alternat avec système de feux triangulaires et coupures de nuit en février

Enrobés : au mois d'avril



---

# 5 Les aménagements paysagers

# Aménagements paysagers - parti pris



## LEGENDE :

-  Monuments historique et périmètre de protection
-  Site inscrit
-  Covisibilités à traiter

- Protéger les riverains, le patrimoine, des covisibilités éventuelles
- Replanter les zones déboisées (lorsque les emprises le permettent), si possible avec les mêmes essences
- Proposer des plantations chez les riverains lorsque les emprises ne le permettent pas

# Aménagements paysagers - parti pris

- Végétation de type arborée (> à 3 mètres de haut)



## Bosquet arboré Ba1

Acer campestre, érable champêtre - 40%  
Carpinus betulus, charme commun - 15%  
Quercus pedunculata, chêne pédonculé - 15%  
Sorbus domestica, cormier - 8%  
Cornus mas, cornouiller mâle - 5%  
Cornus sanguinea, cornouiller sanguin - 5%  
Malus sylvestris, pommier sauvage - 10%



## Bosquet arboré Ba2

Alnus incana, aulne blanc - 20%  
Carpinus betulus, charme commun - 30%  
Quercus pedunculata, chêne pédonculé - 15%  
Sambucus nigra, sureau noir - 10%  
Sorbus torminalis, alisier torminal - 5%  
Rhamnus frangula, bourdaine - 10%  
Salix caprea, saule marsault - 5%  
Viburnum opulus, viorne obier - 5%



## Bosquet arboré Ba3 (hors DPAC)

(même composition végétale que **Ba1**)



Arbre tige



Arbre tige basse branchu



# Aménagements paysagers - parti pris

- Végétation de type arbustive (2 à 3 mètres de haut)



## Massif arbustif Ma1

*Corylus avellana*, noisetier - 15%  
*Ligustrum vulgare*, troène commun - 35%  
*Sambucus nigra*, sureau noir - 20%  
*Prunus cerasifera*, prunier myrobolan - 30%



## Massif arbustif Ma2

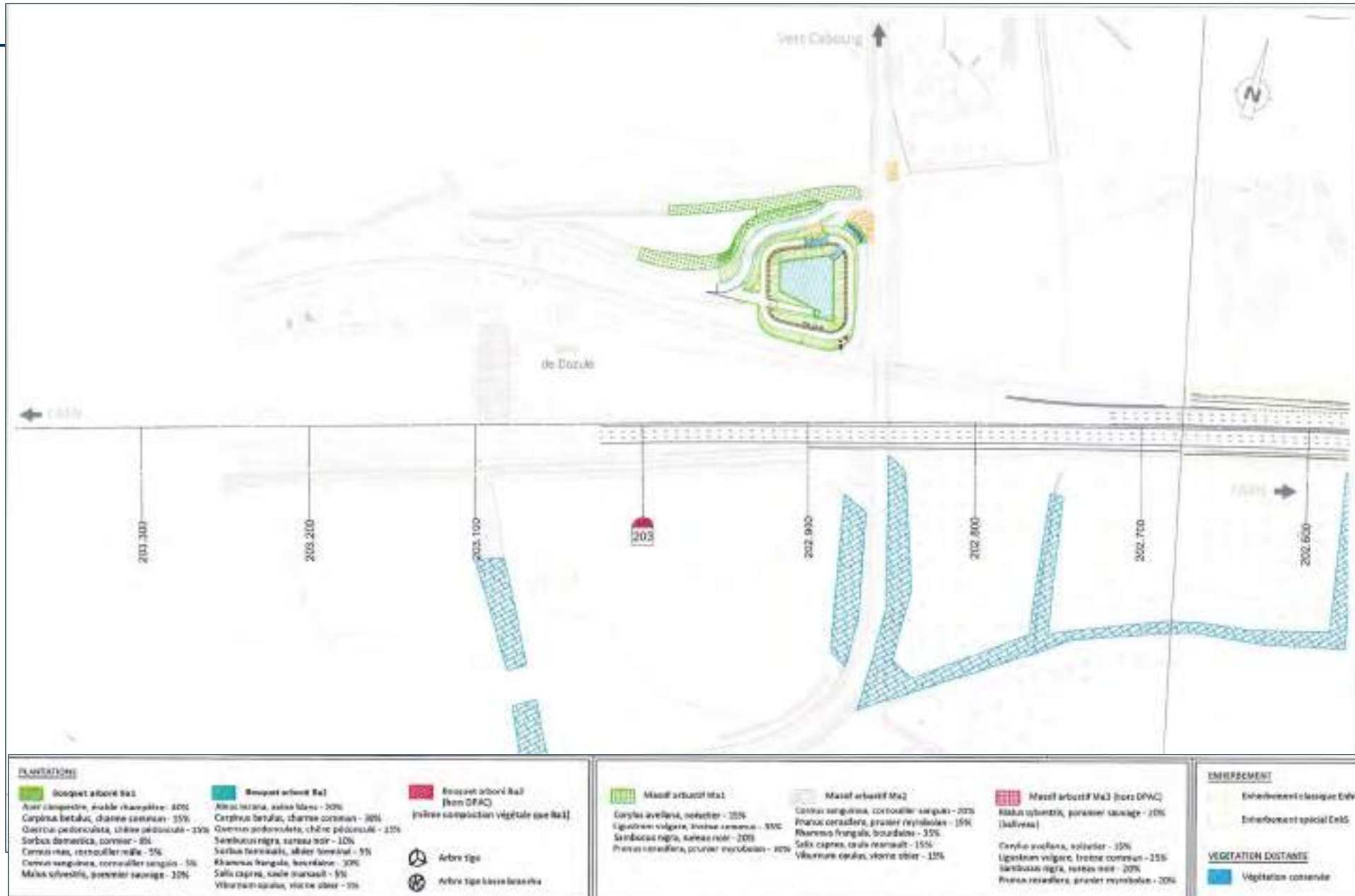
*Cornus sanguinea*, cornouiller sanguin - 20%  
*Prunus cerasifera*, prunier myrobolan - 15%  
*Rhamnus frangula*, bourdaine - 35%  
*Salix caprea*, saule marsault - 15%  
*Viburnum opulus*, viorne obier - 15%



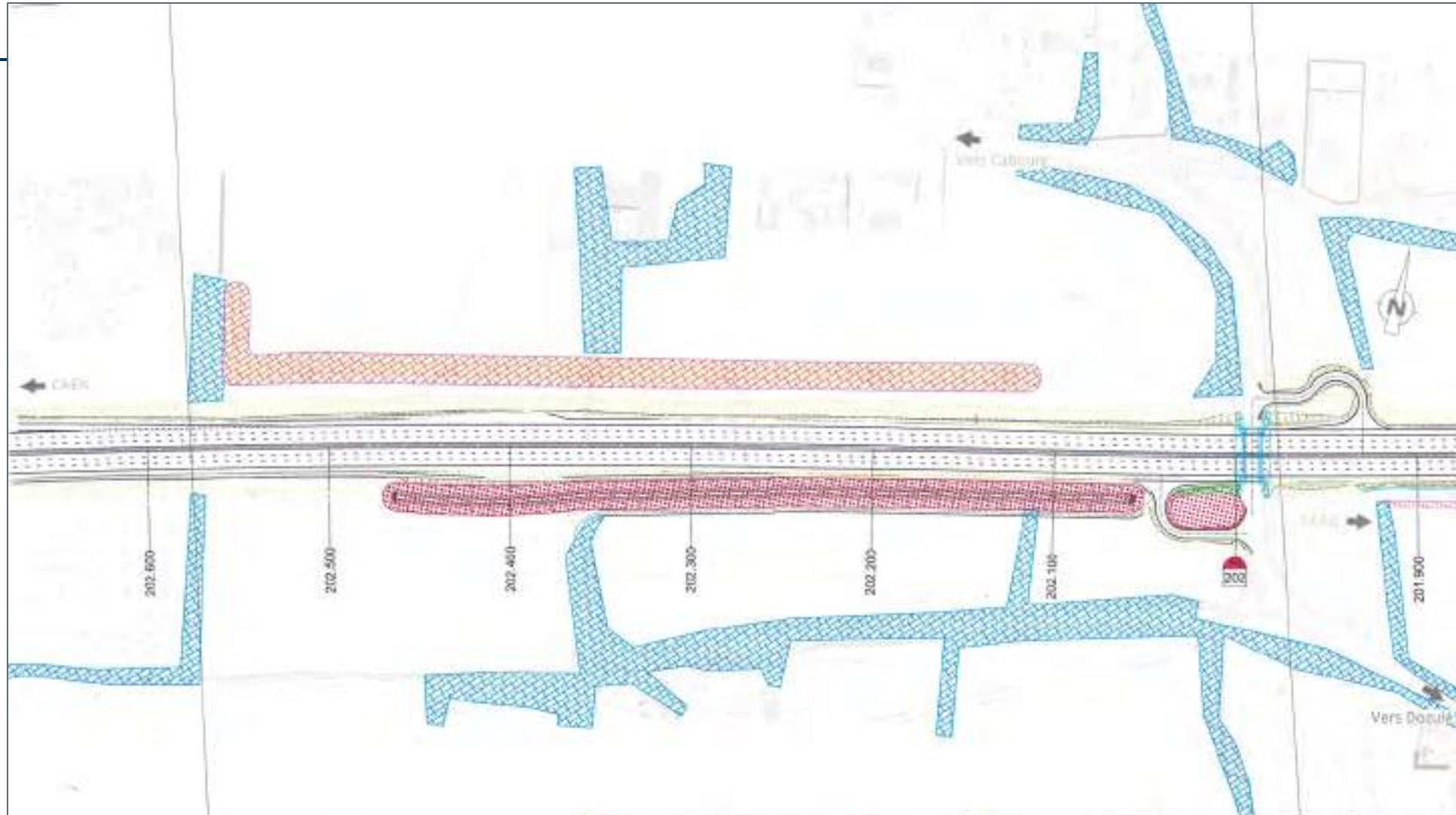
## Massif arbustif Ma3 (hors DPAC)

*Malus sylvestris*, pommier sauvage - 20%  
(baliveau)  
*Corylus avellana*, noisetier - 15%  
*Ligustrum vulgare*, troène commun - 25%  
*Sambucus nigra*, sureau noir - 20%  
*Prunus cerasifera*, prunier myrobolan - 20%

# Zone de Cricqueville-en-Auge



# Zone de Cricqueville-en-Auge



## PLANTATIONS

### Boisquet arboreé E12

Aïer composite, érable champêtre - 40%  
 Carpinus betulus, charme commun - 10%  
 Quercus pedunculata, chêne pédonculé - 15%  
 Sorbus domestica, cornou - 8%  
 Cornus mas, cornouiller mâle - 5%  
 Cornus sanguinea, cornouiller sanguin - 7%  
 Malus sylvestris, pommier sauvage - 3%

### Boisquet arboreé E2

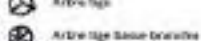
Alnus incana, aune blanc - 20%  
 Carpinus betulus, charme commun - 10%  
 Quercus pedunculata, chêne pédonculé - 15%  
 Sambucus nigra, saule noir - 10%  
 Sorbus torminalis, alisier torminal - 5%  
 Rhamnus frangula, bourdaine - 10%  
 Salix caprea, saule marsault - 5%  
 Villorba spolia, viorne obier - 5%

### Boisquet arboreé E3 (hors DPAC)

(même composition végétale que E2)



Arbre type



Arbre type sans branche

### Miscel arboreé M1

Cornus avellana, cornouiller - 15%  
 Ligustrum vulgare, troène commun - 10%  
 Sambucus nigra, saule noir - 20%  
 Prunus cerasifera, prunier myrobolan - 10%

### Miscel arboreé M2

Cornus sanguinea, cornouiller sanguin - 20%  
 Prunus cerasifera, prunier myrobolan - 15%  
 Rhamnus frangula, bourdaine - 15%  
 Salix caprea, saule marsault - 15%  
 Villorba spolia, viorne obier - 15%

### Miscel arboreé M3 (hors DPAC)

Malus sylvestris, pommier sauvage - 20%  
 (ballous)  
 Cornus avellana, cornouiller - 25%  
 Ligustrum vulgare, troène commun - 15%  
 Sambucus nigra, saule noir - 20%  
 Prunus cerasifera, prunier myrobolan - 20%

## ENVIRONNEMENT

Environnement classique E12

Environnement spécial E2

Environnement spécial E3

Environnement spécial E4

## VEGETATION EXISTANTE

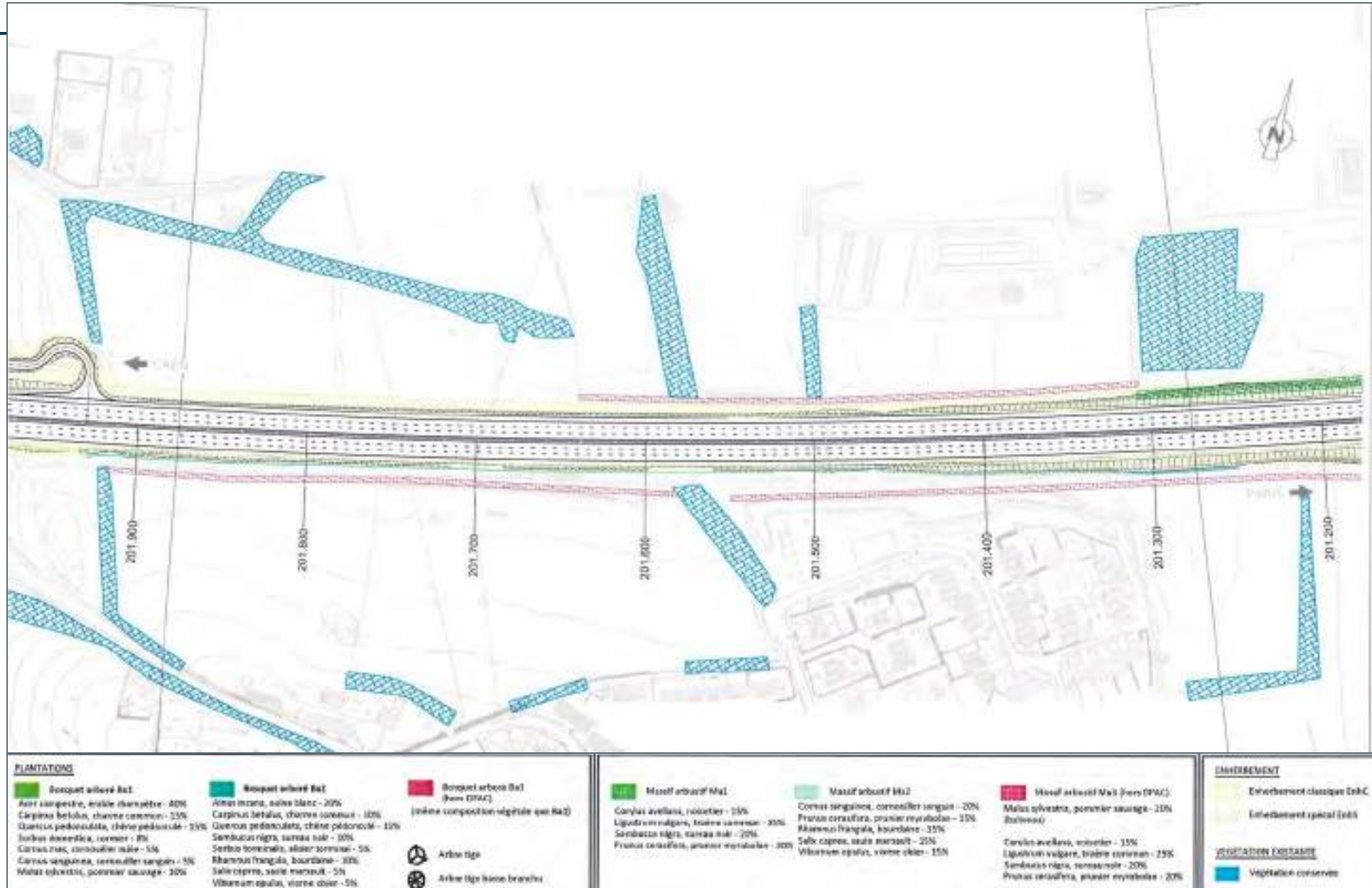
Vegetation conservée

## Zone de Cricqueville-en-Auge

---



# Zone de Dozulé



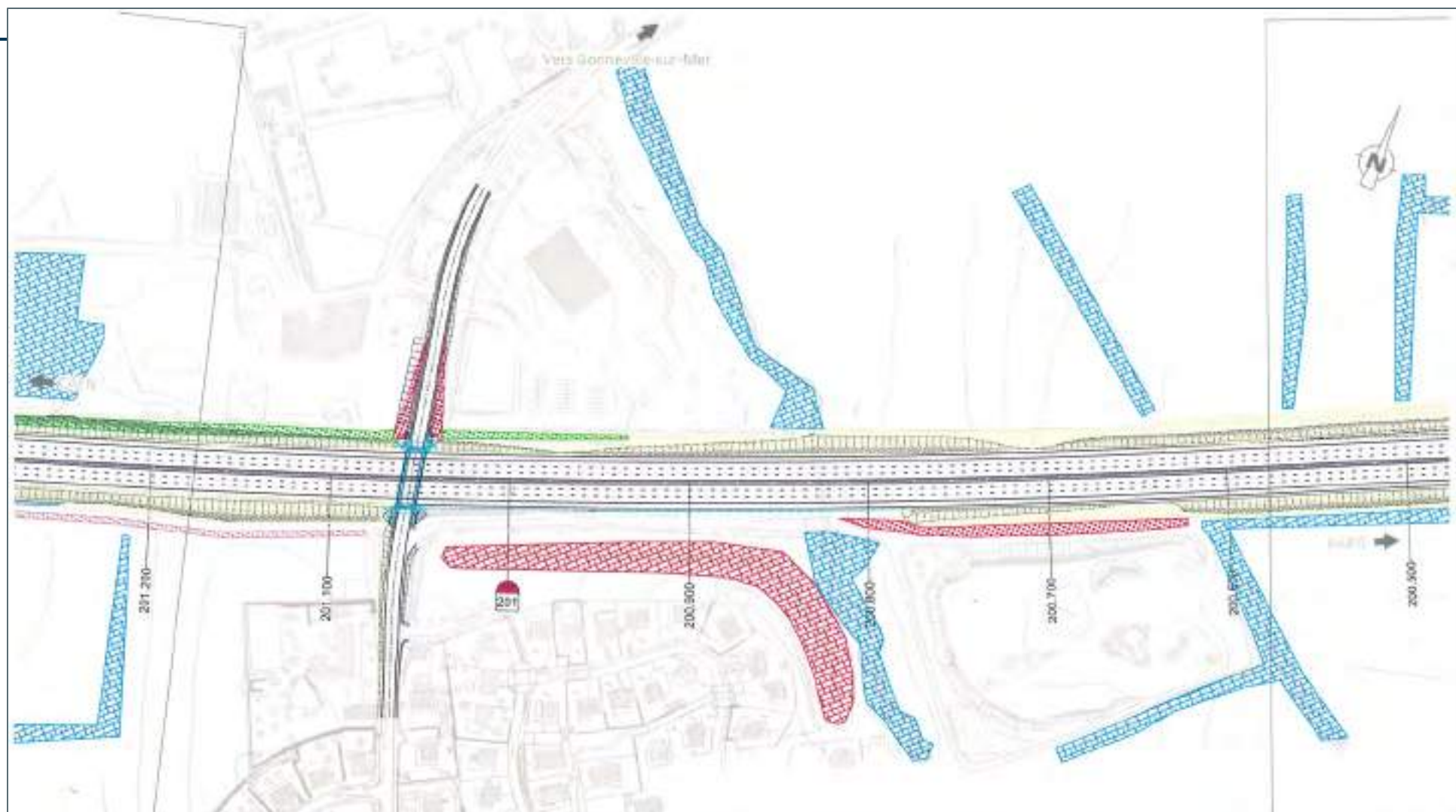


# Zone de Dozulé

---



# Zone de Dozulé



## PLANTATIONS

- Bosquet à floraison blanche**
- Acer campestre, saule chabrière - 40%
  - Carpinus betulus, charme commun - 15%
  - Quercus pedunculata, chêne pédonculé - 15%
  - Sorbus domestica, cornier - 5%
  - Cornus mas, saule noir - 5%
  - Cornus sanguinea, cornouiller sanguin - 5%
  - Malus sylvestris, pommier sauvage - 10%

- Bosquet arboré à fleurs blanches**
- Arcyria fraxea, aune blanc - 20%
  - Carpinus betulus, chêne commun - 10%
  - Quercus pedunculata, chêne pédonculé - 20%
  - Sambucus nigra, saule noir - 20%
  - Sorbus torminalis, ailier torminal - 5%
  - Rosa rugosa, rosier - 10%
  - Salix caprea, saule marsault - 5%
  - Viburnum opulus, viburnum - 5%

- Bosquet arboré à fleurs blanches (hors DPAC)**  
(même composition végétale que B1)
- Arbre tige
  - Arbre tige (sans branches)

- Mélange arbustif à fleurs blanches**
- Cornus arvensis, noisetier - 15%
  - Ligustrum vulgare, troène commun - 25%
  - Sambucus nigra, saule noir - 20%
  - Prunus cerasifera, prunier myrobolan - 30%

- Mélange arbustif à fleurs blanches**
- Cornus sanguinea, cornouiller sanguin - 30%
  - Prunus cerasifera, prunier myrobolan - 15%
  - Rhamnus frangula, boulaïne - 15%
  - Salix caprea, saule marsault - 15%
  - Viburnum opulus, viburnum - 15%

- Mélange arbustif à fleurs blanches (hors DPAC)**
- Malus sylvestris, pommier sauvage - 20% (sauf voir)
  - Corylus avellana, noisetier - 25%
  - Ligustrum vulgare, troène commun - 25%
  - Sambucus nigra, saule noir - 10%
  - Prunus cerasifera, prunier myrobolan - 20%

## EMBRÈLEMENT

- Embrèvement classique (révisé)
- Embrèvement spécial (révisé)

## VEGETATION EXISTANTE

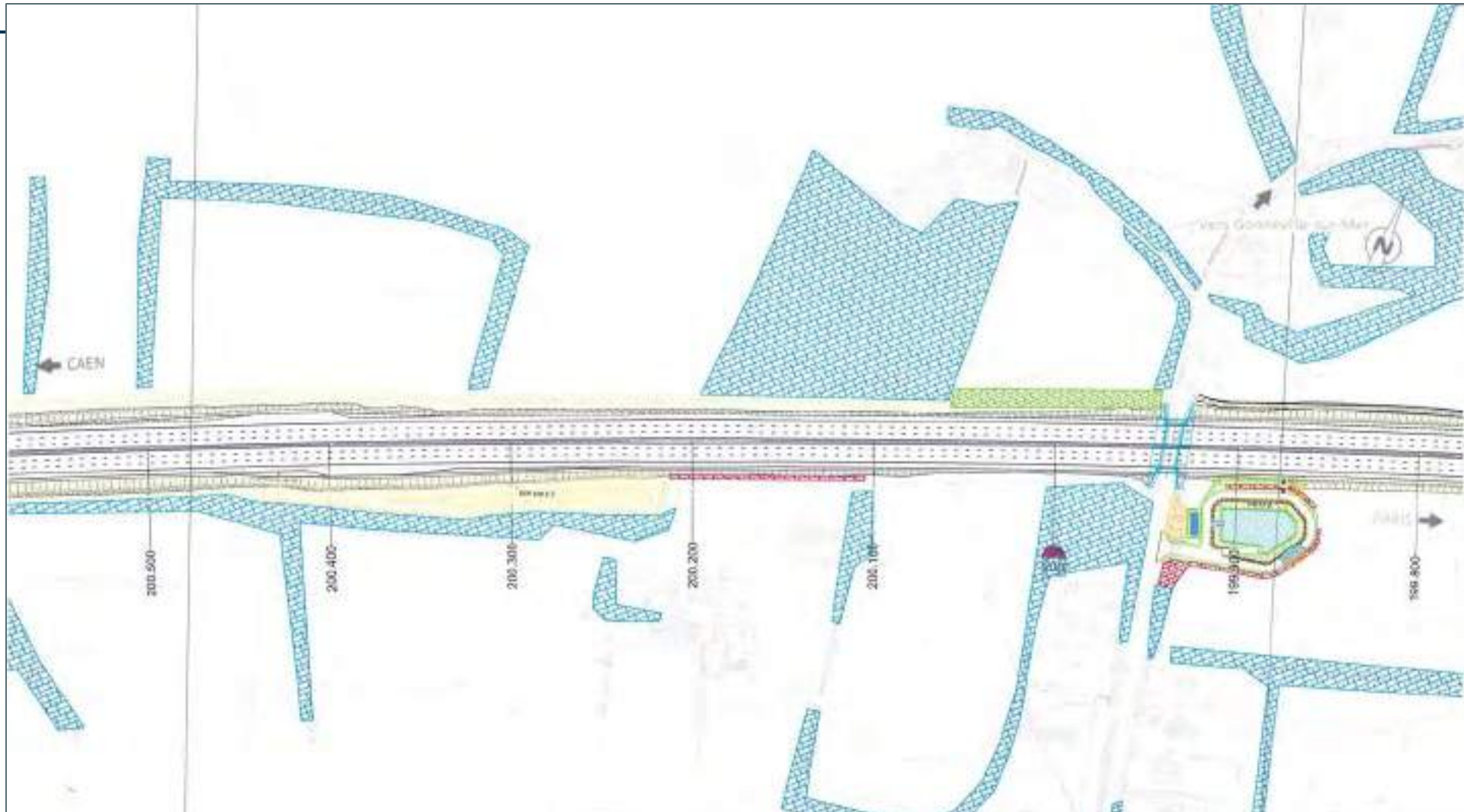
- végétation classée

## Zone de Dozulé

---



# Zone d'Angerville



PLANTATIONS			MISE EN ŒUVRE			ÉQUIPEMENT
<p><b>Bosquet arboré Ba1</b></p> <ul style="list-style-type: none"> <li>Ailanthus glandulosa, érable champêtre - 40%</li> <li>Quercus pedunculata, charme commun - 15%</li> <li>Sorbus domestica, cerise - 8%</li> <li>Cornus mas, cornouille mâle - 5%</li> <li>Malus sylvestris, pommier sauvage - 10%</li> </ul>	<p><b>Bosquet arboré Ba2</b></p> <ul style="list-style-type: none"> <li>Alnus incana, aune blanc - 10%</li> <li>Castanea sativa, châtaigne commune - 30%</li> <li>Quercus pedunculata, charme pédonculé - 15%</li> <li>Sambucus nigra, sureau noir - 30%</li> <li>Sorbus torminalis, alisier torminal - 5%</li> <li>Rhamnus frangula, bouddain - 10%</li> <li>Salix caprea, saule marsault - 5%</li> <li>Viburnum opulus, viorne obier - 10%</li> </ul>	<p><b>Bosquet arboré Ba3 (hors DPAC)</b></p> <p>(selon composition végétale par Ba1)</p> <ul style="list-style-type: none"> <li>Arbre tige</li> <li>Arbre tige/basse branché</li> </ul>	<p><b>Masif arboré Ma1</b></p> <ul style="list-style-type: none"> <li>Cornus avellana, noisetier - 15%</li> <li>Ulmus vulgaris, orme commun - 35%</li> <li>Sambucus nigra, sureau noir - 20%</li> <li>Prunus cerasifera, prunier myrobolan - 30%</li> </ul>	<p><b>Masif arboré Ma2</b></p> <ul style="list-style-type: none"> <li>Cornus sanguinea, cornouille sanguin - 20%</li> <li>Prunus cerasifera, prunier myrobolan - 10%</li> <li>Rhamnus frangula, bouddain - 20%</li> <li>Salix caprea, saule marsault - 15%</li> <li>Viburnum opulus, viorne obier - 15%</li> </ul>	<p><b>Masif arboré Ma3 (hors DPAC)</b></p> <ul style="list-style-type: none"> <li>Malus sylvestris, pommier sauvage - 20%</li> <li>(selon Ba1)</li> <li>Cornus avellana, noisetier - 25%</li> <li>Ulmus vulgaris, orme commun - 20%</li> <li>Sambucus nigra, sureau noir - 20%</li> <li>Prunus cerasifera, prunier myrobolan - 20%</li> </ul>	<p><b>ÉQUIPEMENT</b></p> <ul style="list-style-type: none"> <li>Équipement classique EN16</li> <li>Équipement spécial EN16</li> </ul> <p><b>VEGETATION EXISTANTE</b></p> <ul style="list-style-type: none"> <li>Vegetation consensuelle</li> </ul>

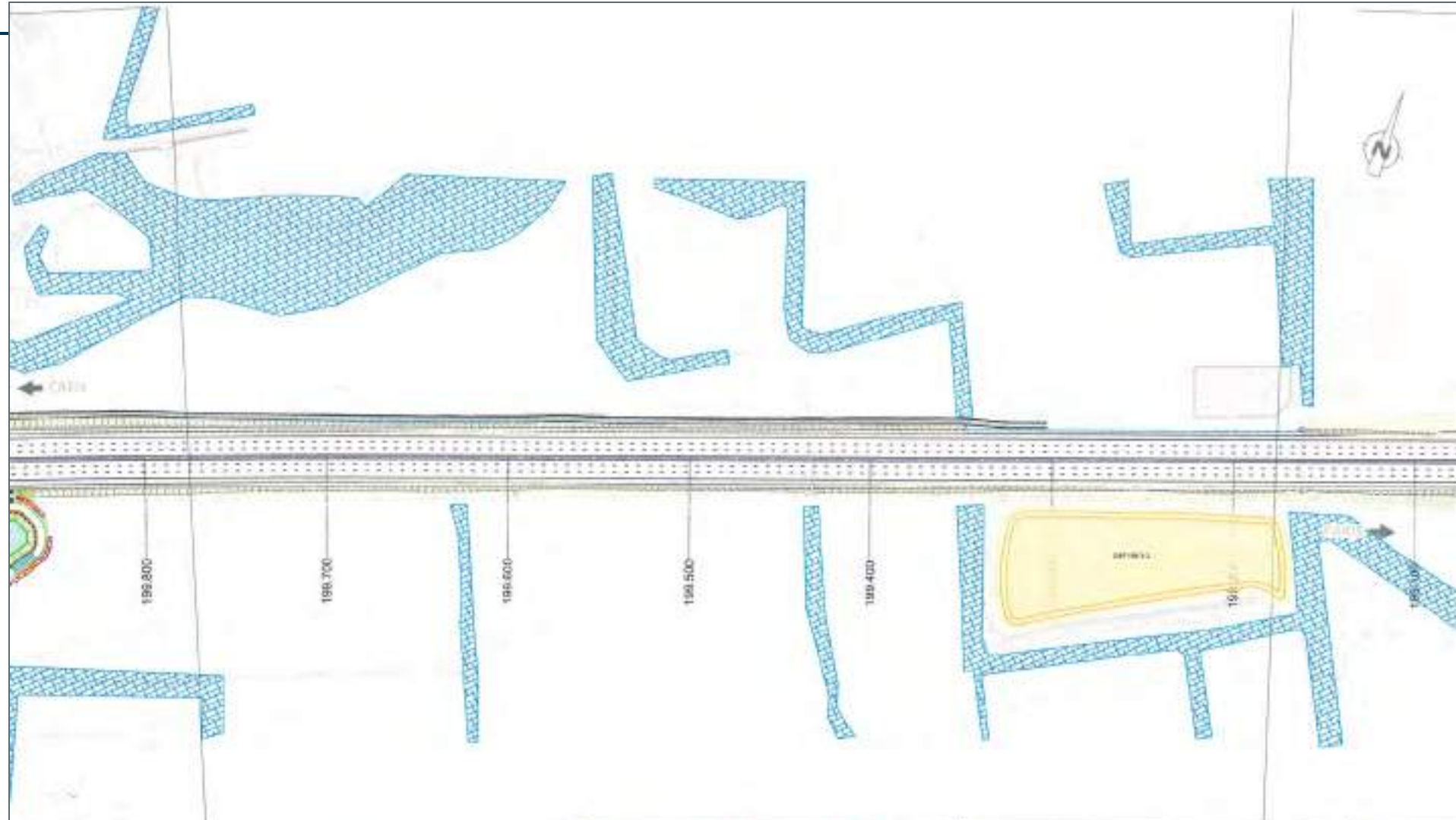


## Zone d'Angerville

---



# Zone d'Angerville

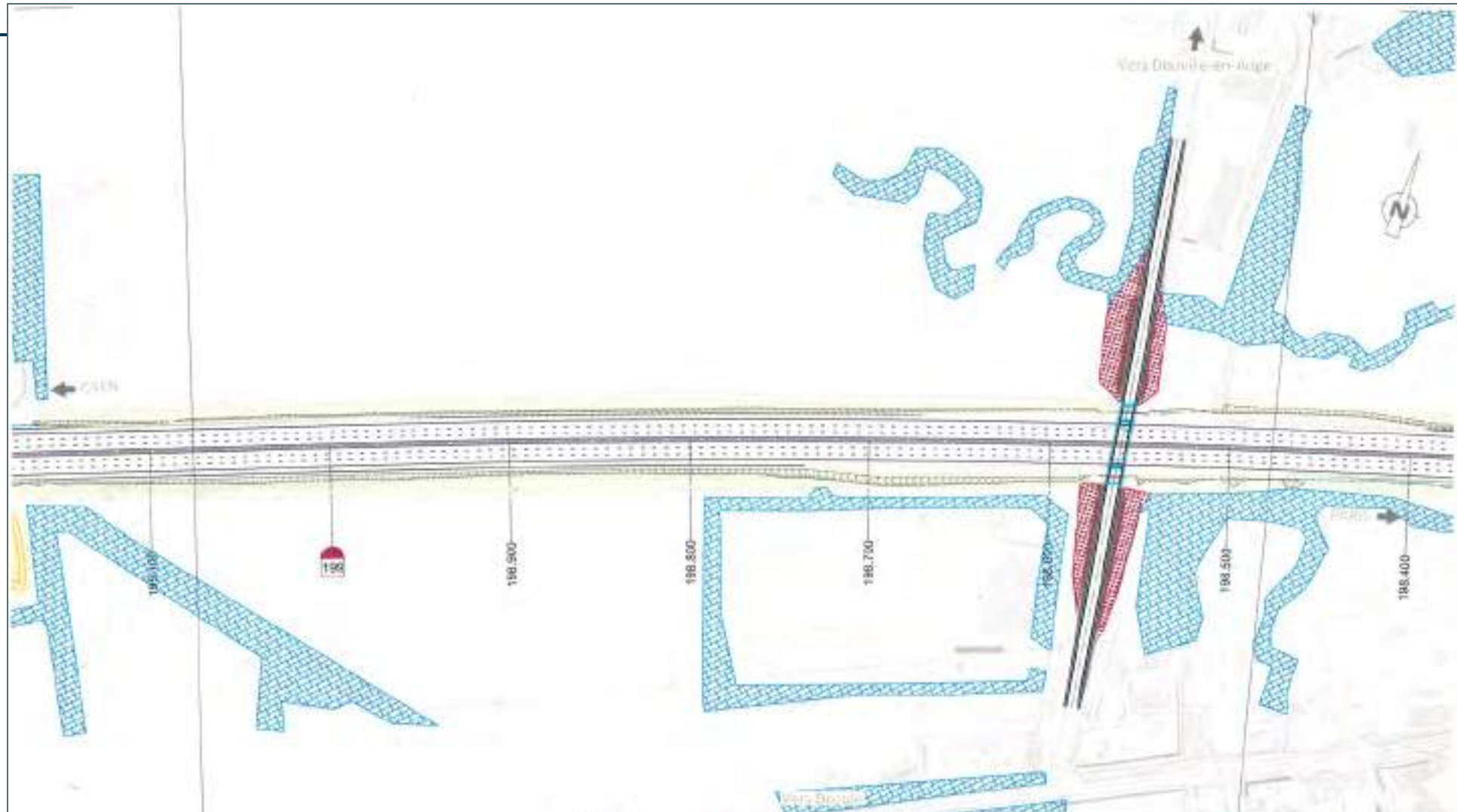


PLANTATIONS		
<p><b>Boisquet arboré Ba1</b></p> <ul style="list-style-type: none"> <li>Acer campestre, érable champêtre - 40%</li> <li>Carpinus betulus, charme commun - 35%</li> <li>Quercus pedunculata, chêne pédonculé - 15%</li> <li>Sorbus domestica, sorbier - 5%</li> <li>Cornus mas, cornouiller mâle - 5%</li> <li>Cornus sanguinea, cornouiller sanguin - 2%</li> <li>Malus sylvestris, pommier sauvage - 10%</li> </ul>	<p><b>Boisquet arboré Ba2</b></p> <ul style="list-style-type: none"> <li>Alnus incana, aune blanc - 30%</li> <li>Corylus avellana, noisetier - 20%</li> <li>Quercus pedunculata, chêne pédonculé - 15%</li> <li>Sambucus nigra, sureau noir - 10%</li> <li>Sorbus domestica, sorbier - 5%</li> <li>Rhamnus frangula, boulaye - 3%</li> <li>Salix caprea, saule marsault - 5%</li> <li>Viburnum opulus, viburne obier - 5%</li> </ul>	<p><b>Boisquet arboré Ba3 (hors DPAC)</b> (même composition végétale que Ba1)</p> <ul style="list-style-type: none"> <li>Aune lig</li> <li>Aune lig basse branche</li> </ul>

<p><b>Massif arboré Ma1</b></p> <ul style="list-style-type: none"> <li>Corylus avellana, noisetier - 15%</li> <li>Ligustrum vulgare, troène commun - 15%</li> <li>Sambucus nigra, sureau noir - 20%</li> <li>Prunus cerasifera, prunier myrobolan - 30%</li> </ul>	<p><b>Massif arboré Ma2</b></p> <ul style="list-style-type: none"> <li>Cornus sanguinea, cornouiller sanguin - 20%</li> <li>Prunus cerasifera, prunier myrobolan - 15%</li> <li>Rhamnus frangula, boulaye - 15%</li> <li>Salix caprea, saule marsault - 15%</li> <li>Viburnum opulus, viburne obier - 15%</li> </ul>	<p><b>Massif arboré Ma3 (hors DPAC)</b></p> <ul style="list-style-type: none"> <li>Malus sylvestris, pommier sauvage - 20%</li> <li>(Balance)</li> <li>Corylus avellana, noisetier - 15%</li> <li>Ligustrum vulgare, troène commun - 25%</li> <li>Sambucus nigra, sureau noir - 30%</li> <li>Prunus cerasifera, prunier myrobolan - 25%</li> </ul>
--	--	--

ENTRETIEN
Entretien classique (BaC)
Entretien spécial (BaB)
VEGETATION EXISTANTE
Vegetation conservée

# Zone d'Angerville



## PLANTATIONS

<p><b>Massif arboré Ba1</b></p> <ul style="list-style-type: none"> <li>Acer sempere, tréfle champêtre - 40%</li> <li>Carpinus betulus, charme commun - 15%</li> <li>Quercus pedunculata, chêne pédonculé - 20%</li> <li>Sorbus domestica, sorbier - 8%</li> <li>Cornus mas, cornouiller mâle - 5%</li> <li>Cornus sanguinea, cornouiller sanguin - 3%</li> <li>Malus sylvestris, pommier sauvage - 30%</li> </ul>	<p><b>Boisquet arboré Ba2</b></p> <ul style="list-style-type: none"> <li>Alnus incana, alne blanc - 30%</li> <li>Carpinus betulus, charme commun - 30%</li> <li>Quercus pedunculata, chêne pédonculé - 25%</li> <li>Sambucus nigra, saule noir - 3%</li> <li>Sorbus torminalis, alêne torminal - 5%</li> <li>Rhamnus frangula, framboisier - 30%</li> <li>Salix caprea, saule marsault - 5%</li> <li>Viburnum opulus, viorne obier - 5%</li> </ul>	<p><b>Écoquercu arboré Ba3</b> (hors DPAC)</p> <p>mélange composition végétale que Ba1</p> <ul style="list-style-type: none"> <li>Arbre large</li> <li>Arbre rge basse branche</li> </ul>
---	--	---

## Massif arboré Ma1

- Corylus avellana, noisetier - 15%
- Ligustrum vulgare, troène commun - 15%
- Sambucus nigra, saule noir - 20%
- Prunus cerasifera, prunier myrobolan - 30%

## Massif arboré Ma2

- Cornus sanguinea, cornouiller sanguin - 20%
- Prunus cerasifera, prunier myrobolan - 15%
- Rhamnus frangula, framboisier - 15%
- Salix caprea, saule marsault - 15%
- Viburnum opulus, viorne obier - 15%

## Massif arboré Ma3 (hors DPAC)

- Malus sylvestris, pommier sauvage - 20%
- (arbres)
- Corylus avellana, noisetier - 15%
- Ligustrum vulgare, troène commun - 15%
- Sambucus nigra, saule noir - 20%
- Prunus cerasifera, prunier myrobolan - 30%

## ENHERBEMENT

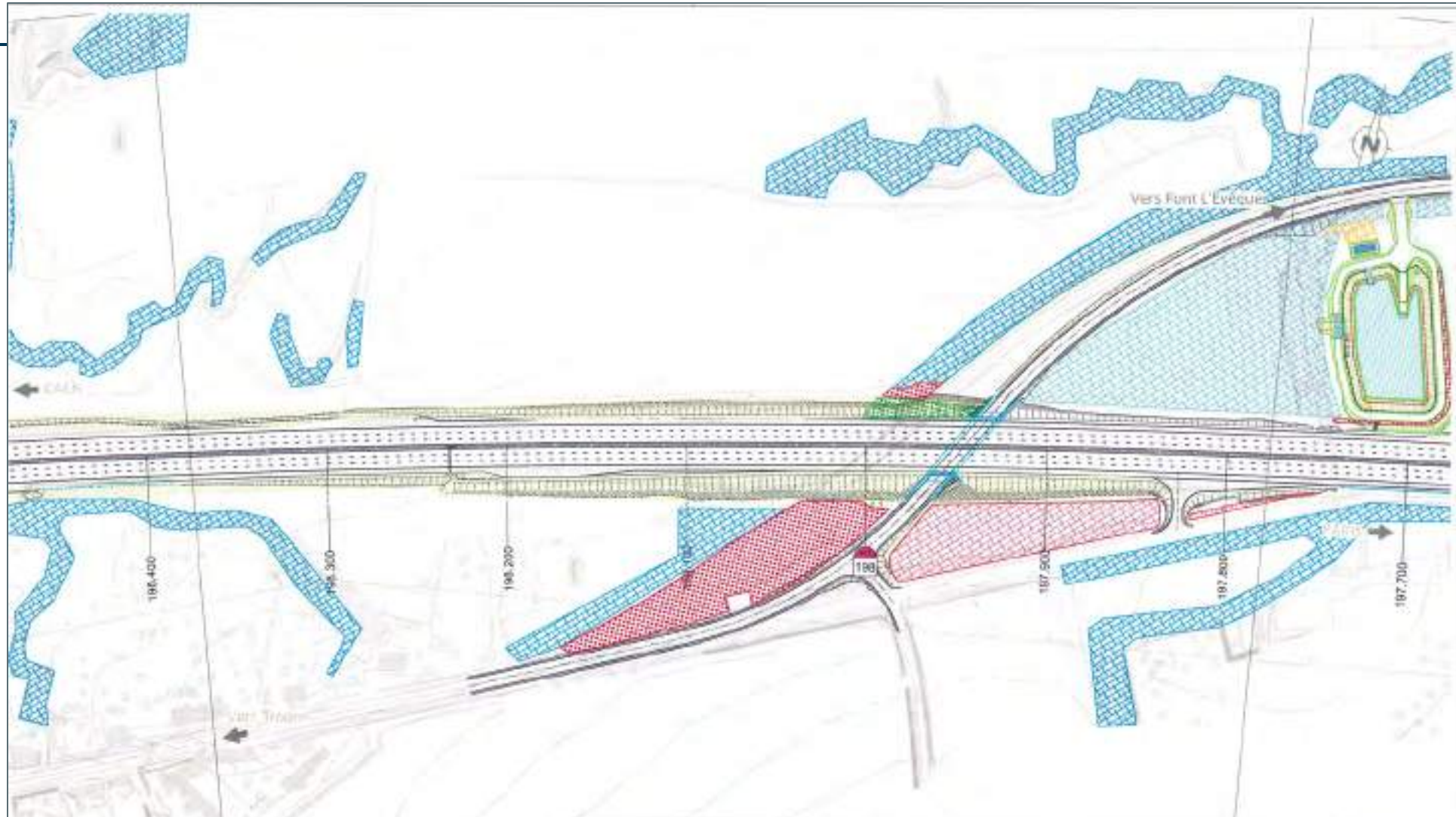
- Enherbement classique DhC
- Enherbement spécial EvdC

## VEGETATION EXISTANTE

- Vegetation conservée



# Zone de Cresseveuille



## PLANTATIONS

- |   |  |  |
|---|--|--|
| <ul style="list-style-type: none"> <li><span style="color: green;">■</span> Boisquet arboré SaL</li> <li>Acer campestre, érable charpentier - 40%</li> <li>Casténuat betula, charme commun - 30%</li> <li>Quercus pedunculata, chêne pédonculé - 15%</li> <li>Berberis democytis, cornouiller - 5%</li> <li>Cornus mas, cornouiller mâle - 5%</li> <li>Cornus sanguinea, cornouiller sanguin - 5%</li> <li>Malus sylvestris, pommier sauvage - 10%</li> </ul> | <ul style="list-style-type: none"> <li><span style="color: blue;">■</span> Boisquet arboré SaL</li> <li>Alnus incana, alne blanc - 20%</li> <li>Carpinus betulus, charme commun - 30%</li> <li>Quercus pedunculata, chêne pédonculé - 10%</li> <li>Sambucus nigra, saule noir - 10%</li> <li>Sorbus torminalis, alisier torminal - 5%</li> <li>Rhamnus frangula, liouardane - 10%</li> <li>Salix nigra, saule marsault - 5%</li> <li>Viburnum opulus, viorne obier - 5%</li> </ul> | <ul style="list-style-type: none"> <li><span style="color: red;">■</span> Boisquet arboré SaL (hors DPA)</li> <li>(même composition végétale que SaL)</li> </ul> <ul style="list-style-type: none"> <li> Arbre tige</li> <li> Arbre tige bassin branché</li> </ul> |
|---|--|--|

## Mésif arboré MaL

- Corylus avellana, noisetier - 15%
- Ligustrum vulgare, troëne commun - 15%
- Sambucus nigra, saule noir - 10%
- Prunus cerasifera, prunier nirobolan - 10%

## Mésif arboré MaL

- Cornus sanguinea, cornouiller sanguin - 20%
- Prunus cerasifera, prunier nirobolan - 10%
- Rhamnus frangula, liouardane - 15%
- Salix caprea, saule marsault - 10%
- Viburnum opulus, viorne obier - 10%

## Boisquet arboré MaL (hors DPA)

- Malus sylvestris, pommier sauvage - 20%
- (même composition)
- Corylus avellana, noisetier - 15%
- Ligustrum vulgare, troëne commun - 15%
- Sambucus nigra, saule noir - 10%
- Prunus cerasifera, prunier nirobolan - 10%

## ENHERBEMENT

- Enherbement dense ErhC
- Enherbement épars ErhE

## VEGETATION EXISTANTE

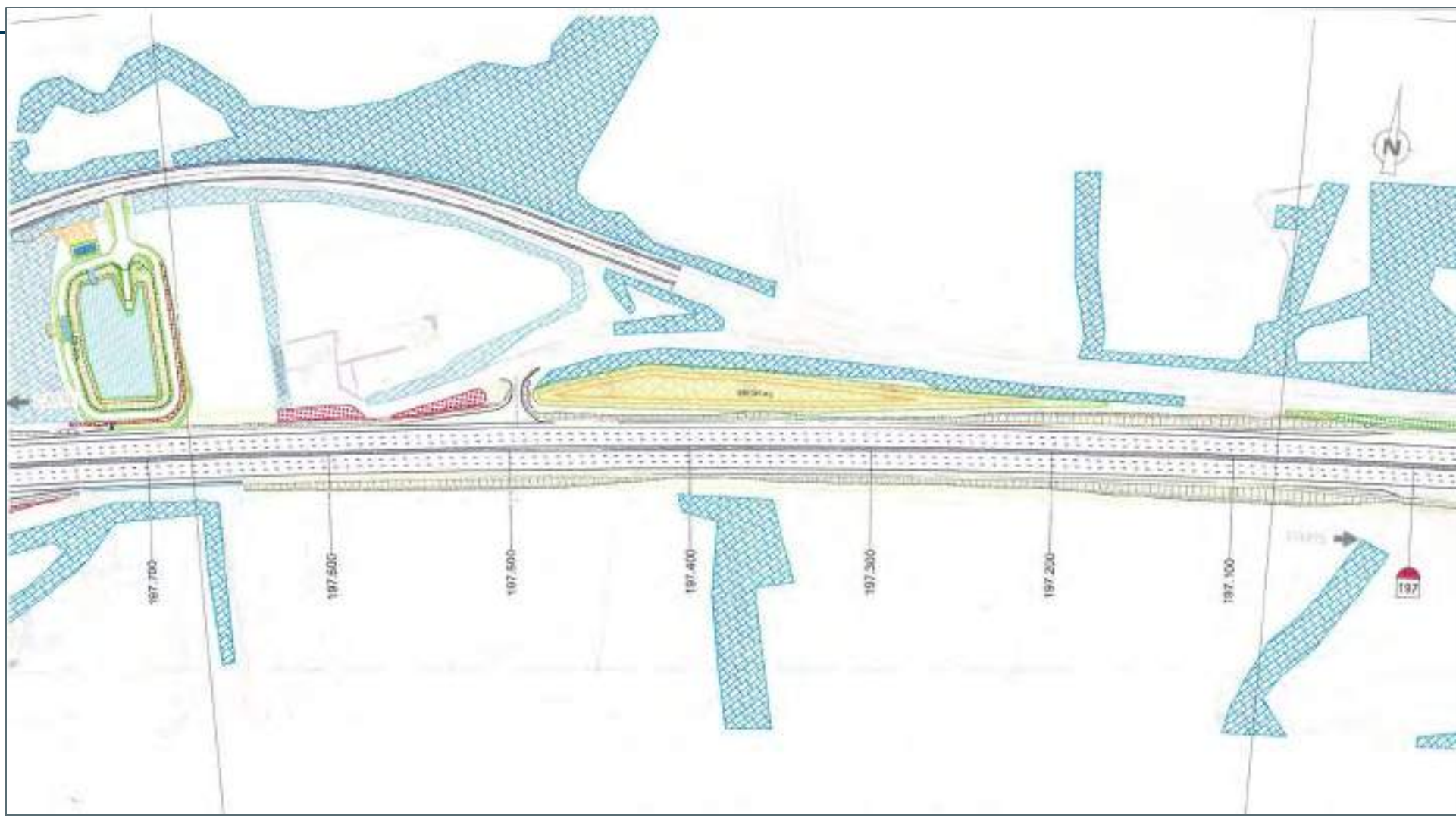
- végétation cotevaine



# Zone de Cresseveuille



# Zone de Cresseveuille



## PLANTATIONS

### Écoparc arboré Ea1

- Acer campestre, azalée d'été - 40%
- Carpinus betulus, chamaecyparis - 15%
- Quercus pedunculata, thuya plicata - 15%
- Berberis hamata, cornier - 2%
- Cornus mas, cornouiller mâle - 5%
- Cornus sanguinea, cornouiller sanguin - 5%
- Malus sylvestris, pommier sauvage - 10%

### Écoparc arboré Ea2

- Alnus incana, alne blanc - 20%
- Carpinus betulus, chamaecyparis - 30%
- Quercus pedunculata, thuya plicata - 15%
- Lonicera nigra, serenois - 30%
- Berberis hamata, alier terminal - 5%
- Rhamnus frangula, boyaux - 10%
- Salix caprea, saule marsault - 5%
- Viburnum opulus, viburne obier - 5%

### Écoparc arboré Ea3

- (sans DPAC)
- Intrinsèque composition végétale que Ea1
- Arbre type
- Arbre type basse branche

### Masif arboré Ma1

- Corylus avellana, noisetier - 15%
- Ligustrum vulgare, troène commun - 35%
- Sambucus nigra, saule noir - 20%
- Prunus cerasifera, prunier myrobolan - 30%

### Masif arboré Ma2

- Cornus sanguinea, cornouiller sanguin - 30%
- Prunus cerasifera, prunier myrobolan - 15%
- Quercus pedunculata, thuya plicata - 15%
- Salix caprea, saule marsault - 15%
- Viburnum opulus, viburne obier - 15%

### Masif arboré Ma3 (hors DPAC)

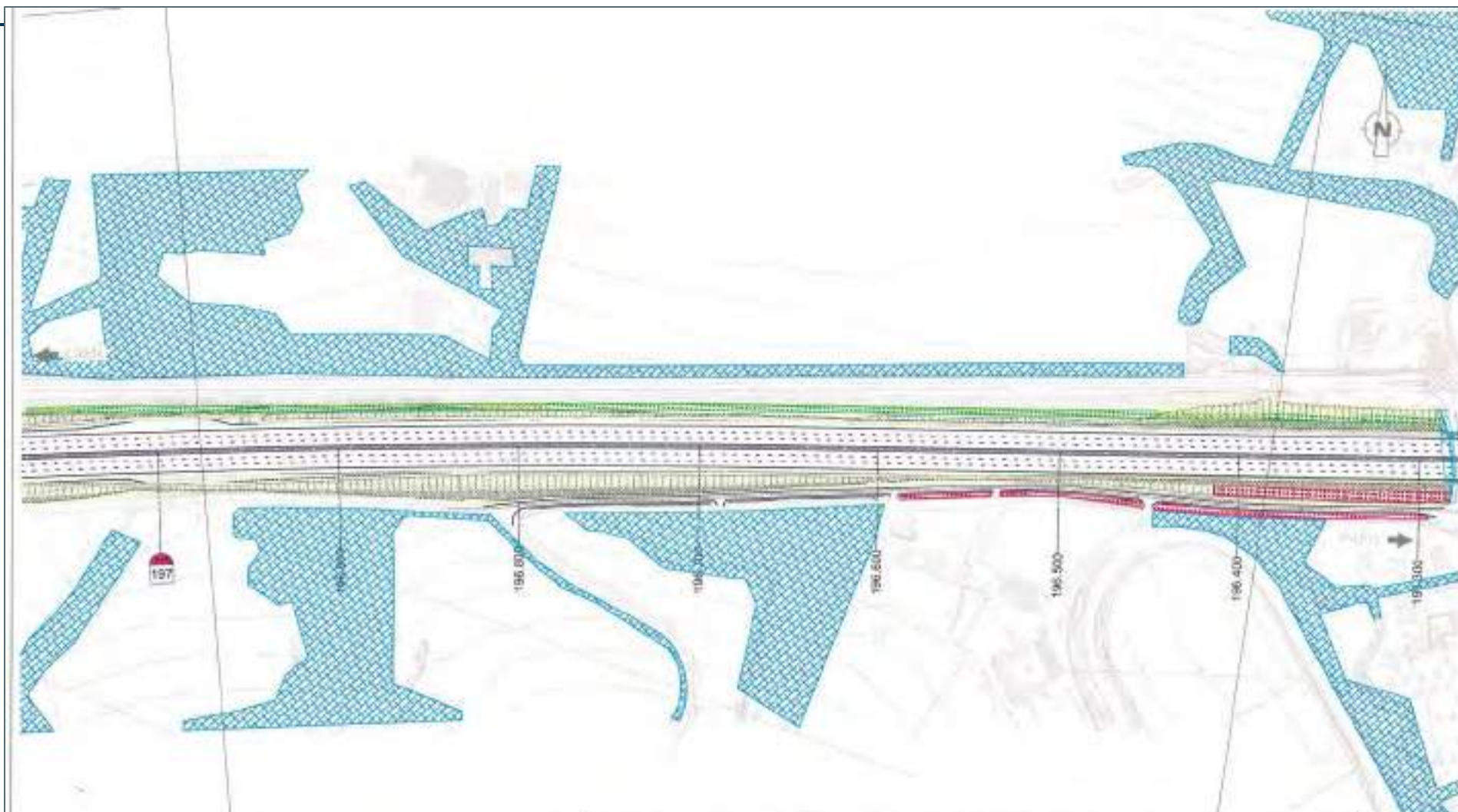
- Malus sylvestris, pommier sauvage - 20%
- (sans DPAC)
- Corylus avellana, noisetier - 15%
- Ligustrum vulgare, troène commun - 20%
- Sambucus nigra, saule noir - 20%
- Prunus cerasifera, prunier myrobolan - 20%

## ENVIRONNEMENT

- Environnement classique Eau
- Environnement spécial Eau
- VEGETATION EXISTANTE
- Végétation conservée



# Zone de Cresseveuille



## PLANTATIONS

### Mixif arboré Ma1

- Acer campense, érable champêtre - 40%
- Carpinus betulus, charme commun - 15%
- Quercus pedunculata, chêne pédonculé - 15%
- Sorbus aucuparia, sorbier - 10%
- Colinus mas, cornouille mâle - 5%
- Cornus sanguinea, cornouille sanguin - 5%
- Malus sylvestris, pommier sauvage - 10%

### Bosquet arboré Ba1

- Alexis leucina, alisier blanc - 20%
- Carpinus betulus, charme commun - 30%
- Quercus pedunculata, chêne pédonculé - 10%
- Sambucus nigra, saule noir - 10%
- Sorbus torminalis, alisier torminal - 5%
- Rhamnus frangula, bourdaine - 20%
- Salis caprea, saule marsault - 5%
- Viburnum opulus, viorne obier - 5%

### Bosquet arboré Ba2 (sans DPAC)

(même composition végétale que Ba1)

- Arbre tige
- Arbre tige basse branchu

### Mixif arboré Ma1

- Corylus avellana, noisetier - 15%
- Ligustrum vulgare, frêne commun - 10%
- Sambucus nigra, saule noir - 10%
- Prunus cerasifera, prunier myrobolan - 40%

### Mixif arboré Ma2

- Cornus sanguinea, cornouille sanguin - 20%
- Prunus cerasifera, prunier myrobolan - 35%
- Rhamnus frangula, bourdaine - 30%
- Salix caprea, saule marsault - 15%
- Viburnum opulus, viorne obier - 15%

### Mixif arboré Ma3 (sans DPAC)

- Malus sylvestris, pommier sauvage - 20%
- Batavia
- Cornus avellana, noisetier - 15%
- Ligustrum vulgare, frêne commun - 15%
- Sambucus nigra, saule noir - 10%
- Prunus cerasifera, prunier myrobolan - 30%

## ENRICHISSEMENT

### Enrichissement classique En1C

- Enrichissement spécial En2
- VEGETATION EXISTANTE
- Vegetation consensuelle

# Zone de Danestal



PLANTATIONS		REVERBERMENT				
<p><b>Gazon à bord de route</b></p> <ul style="list-style-type: none"> <li>Aster sanguinolent, vivale chargée - 80%</li> <li>Carypha hétéro, charme commun - 15%</li> <li>Quercus pedunculata, chêne pédonculé - 15%</li> <li>Sorbus domestica, sorbier - 5%</li> <li>Cornus mas, cornouiller mâle - 5%</li> <li>Cornus sanguinea, cornouiller sanguin - 5%</li> <li>Milium ulvestris, pennier sauvage - 10%</li> </ul>	<p><b>Massif arboré N°2</b></p> <ul style="list-style-type: none"> <li>Alnus incana, aune blanc - 20%</li> <li>Carpinus betulus, charme commun - 80%</li> <li>Quercus pedunculata, chêne pédonculé - 15%</li> <li>Sorbus torminalis, alisier torminal - 15%</li> <li>Alnus frangula, aune commune - 10%</li> <li>Selin caprea, saule marsault - 5%</li> <li>Viburnum opulus, viorne obier - 5%</li> </ul>	<p><b>Boisquet arboré N°3 (dans l'axe)</b> (selon composition végétale qui fait)</p> <p>Arbre type</p> <p>Arbre type basse branche</p>	<p><b>Massif arboré N°1</b></p> <ul style="list-style-type: none"> <li>Corylus avellana, noisetier - 10%</li> <li>Ligustrum vulgare, troène commun - 8%</li> <li>Sambucus nigra, sureau noir - 5%</li> <li>Prunus cerasifera, prunier nain - 5%</li> </ul>	<p><b>Massif arboré N°2</b></p> <ul style="list-style-type: none"> <li>Cornus sanguinea, cornouiller sanguin - 20%</li> <li>Prunus cerasifera, prunier nain - 15%</li> <li>Alnus frangula, aune commune - 15%</li> <li>Selin caprea, saule marsault - 15%</li> <li>Viburnum opulus, viorne obier - 15%</li> </ul>	<p><b>Massif arboré N°3 (dans l'axe)</b></p> <ul style="list-style-type: none"> <li>Milium ulvestris, pennier sauvage - 20%</li> <li>Corylus avellana, noisetier - 15%</li> <li>Ligustrum vulgare, troène commun - 25%</li> <li>Sambucus nigra, sureau noir - 20%</li> <li>Prunus cerasifera, prunier nain - 20%</li> </ul>	<p><b>REVERBERMENT</b></p> <ul style="list-style-type: none"> <li>Reverberment classique (voir schéma)</li> <li>Reverberment spécial (voir schéma)</li> </ul> <p><b>VEGETATION DISTINTE</b></p> <ul style="list-style-type: none"> <li>Vegetation consensuelle</li> </ul>



## Zone de Danestal

---



---

---

# 6 Pour vous informer



## Pour vous informer

- **Un site internet dédié** au projet afin d'accompagner les automobilistes et les riverains durant toute la période de travaux : [www.planderelance.sapn.fr](http://www.planderelance.sapn.fr) et son **formulaire de contact** disponible sur ce site
- **La ligne Info Projet** accessible du lundi au vendredi de 9h à 12h et de 14h à 17h
- **Nos fils** : @sapn\_autoroute et @sanef\_1077



0806 800 036

Service gratuit  
+ prix appel



# Pour vous informer

**A13**  
DOZULÉ  
PONT-L'ÉVÊQUE

**2016  
2020**

**Élargissement  
à 2 x 3 voies**

+ Sûr + Fluide

Plan de Relance Autoroutier **sapn**

**Plan de relance autoroutier**

**Autoroute A13  
Élargissement  
à 2x3 voies entre  
Pont-l'Évêque  
et Dozulé**

Le projet d'élargissement à 2x3 voies, aménagé en deux phases en 2017, est le plus grand chantier de travaux autoroutiers de France. Il permettra d'augmenter la capacité de la route de 50% et de réduire les temps de trajet de 20%.

**La projet**

Le projet d'élargissement à 2x3 voies de l'autoroute A13 entre Pont-l'Évêque et Dozulé, sera réalisé en deux phases de travaux de 12 mois, à l'été 2017 et à l'été 2018.

Le projet d'élargissement à 2x3 voies, aménagé en deux phases en 2017, est le plus grand chantier de travaux autoroutiers de France. Il permettra d'augmenter la capacité de la route de 50% et de réduire les temps de trajet de 20%.

**Plan de relance autoroutier** Lettre d'info n°1

**Élargissement à 2x3 voies entre Pont-l'Évêque et Dozulé**

**Edito**

Les travaux d'élargissement de l'autoroute A13 entre Pont-l'Évêque et Dozulé ont débuté le 1er juillet 2017. Ils sont réalisés en deux phases de travaux de 12 mois, à l'été 2017 et à l'été 2018.

**L'actu**

**Adaptation des ouvrages d'art, c'est parti !**

Le chantier de travaux de réfection des ouvrages d'art de l'autoroute A13 entre Pont-l'Évêque et Dozulé a débuté le 1er juillet 2017. Les travaux sont réalisés en deux phases de travaux de 12 mois, à l'été 2017 et à l'été 2018.

**Les chiffres clés**

- 200 millions d'euros de travaux
- 1,5 km de travaux
- 1000 personnes travaillant sur le chantier
- 150 jours de travaux
- 14 chantiers simultanés

radio  
**sanef**  
**107.7**

**Plan de relance autoroutier**

**A13 - Élargissement à 2x3 voies entre Pont-l'Évêque et Dozulé**

**Circulation sur la RD579**

**MODIFICATION DE VOS CONDITIONS DE CIRCULATION DE DÉBUT JUILLET À FIN OCTOBRE 2017\***

**TRAVAUX D'ADAPTATION DE L'OUVRAGE D'ART (PONT DE L'ART) SITUÉ AU-DESSUS DE LA RUE GEORGES CLÉMENTINE**

Les travaux d'adaptation de l'ouvrage d'art (pont de l'art) situé au-dessus de la rue Georges Clémentine, sont réalisés en deux phases de travaux de 12 mois, à l'été 2017 et à l'été 2018.

**TRAVAILLEZ LES VOIES SUR VOS COMMUNES DE CIRCULATION**

www.planderelance.sapn.fr

**sapn** **Plan de relance autoroutier**

**Communiqué de Presse**

**A13**

Après une première phase de travaux préparatoires, Sapn débute l'élargissement de l'A13 à 2x3 voies entre Pont-l'Évêque et Dozulé.

Débuté en juillet, les travaux préparatoires de débutement nécessaires à l'élargissement de l'A13 entre Pont-l'Évêque et Dozulé, ont débuté le 1er juillet 2017. Ils sont réalisés en deux phases de travaux de 12 mois, à l'été 2017 et à l'été 2018.

Le chantier sera réalisé en deux phases de travaux de 12 mois, à l'été 2017 et à l'été 2018.

- Phase 1: travaux préparatoires de débutement nécessaires à l'élargissement de l'A13 à 2x3 voies entre Pont-l'Évêque et Dozulé.
- Phase 2: travaux d'élargissement de l'A13 à 2x3 voies entre Pont-l'Évêque et Dozulé.

Les travaux d'élargissement de l'A13 à 2x3 voies entre Pont-l'Évêque et Dozulé, sont réalisés en deux phases de travaux de 12 mois, à l'été 2017 et à l'été 2018.

Le chantier sera réalisé en deux phases de travaux de 12 mois, à l'été 2017 et à l'été 2018.

**2017 - 2020**

**A13 - Élargissement à 2 x 3 voies entre Pont-l'Évêque et Dozulé**

**planderelance.sapn.fr**





Merci de votre attention

---



*Nous construisons vos voyages de demain*