

Communiqué de presse

A13 – Dans le cadre du chantier de création d'un complément au 1/2 diffuseur n°18 d'Heudebouville, Sapn modifie la signalisation du chantier. Pour des raisons de sécurité, les conditions de circulation dans ce secteur sont alors modifiées, du 4 au 6 avril*, avec notamment des fermetures nocturnes de l'autoroute.

- Sapn modifie la signalisation du chantier, afin de fluidifier au maximum la circulation lors des départs estivaux des week-ends vers les côtes normandes. En effet, actuellement avec une circulation sur 2 voies par sens, l'A13 dans ce secteur passe à une circulation sur 3 voies par sens.
- Sapn met alors en place un dispositif d'information dédié et une signalisation spécifique, afin d'accompagner au mieux les conducteurs du secteur durant cette intervention.

Les Essarts, le 3 avril 2023

Une nouvelle signalisation de chantier pour fluidifier la circulation

Les interventions se situent entre la barrière d'Heudebouville et les aires de service de Vironvay, et consistent à libérer une voie de circulation dans chaque sens. Actuellement la circulation au droit du chantier s'effectue sur 2 voies au lieu de 3. Afin de réaliser ces interventions en toute sécurité et de limiter la gêne aux usagers, Sapn programme la modification de la signalisation durant la nuit uniquement et selon le calendrier suivant :

Du 4 au 6 avril :

- **De 21h à 6h*** : L'A13 est fermée dans les deux sens de circulation, entre la barrière de péage d'Heudebouville et l'échangeur A13/A154, L'aire de service de Vironvay Nord (vers Rouen) est également fermée aux conducteurs
- **De 14h à 6h*** : L'aire de service de Vironvay Sud (vers Paris) est fermée à son tour.



Une signalisation spécifique pour guider les automobilistes est mise en place sur le terrain.

En dehors de ces périodes indiquées ci-dessus et jusqu'à septembre 2023* : la circulation sur l'A13, entre la barrière d'Heudebouville et les aires de service de Vironvay, s'effectue uniquement avec la neutralisation de la bande d'urgence, et un abaissement de la vitesse à 90 KM/H au droit du chantier, pour garantir la sécurité du personnel de chantier et d'intervention.

Accompagner les conducteurs durant le chantier : notre priorité !

Durant toute la durée du chantier, Sapn met en place un dispositif spécifique :

- Notre site <https://www.groupe.sanef.com/fr/grands-chantiers/heudebouville> : les informations relatives au projet y sont actualisées chaque fois que nécessaire,
- Un formulaire de contact en ligne est disponible depuis ce site internet,
- Un e-mailing est adressé aux abonnés Télépéage circulant sur cette section,
- Sanef Conseil est également à disposition des conducteurs au 09 708 08 709 - Choix n°2
- Ainsi que notre fil twitter : @sanef_1077,
- Des messages sont affichés sur nos panneaux à messages variables,

**dates et horaires donnés à titre indicatif et susceptibles d'être modifiés en cas d'aléas de chantier.*

- Sanef 107.7 relaye également cette information sur ses ondes,
- Un service de notifications d'alerte trafic est également proposé sur notre application Sanef & Vous (disponible sur Android et IOS) pour connaître les fermetures des bretelles ou d'autoroutes directement sur son téléphone.

Un chantier utile pour le développement du territoire

Le projet prévoit de compléter le ½ diffuseur n°18 d'Heudebouville existant, en créant 2 nouvelles bretelles orientées vers Rouen. En effet, aujourd'hui, seules les bretelles orientées côté Paris existent (possibilité de quitter l'A13 depuis Paris et entrer sur l'A13 vers Paris). Les aménagements prévus sont les suivants :

1 - Deux nouvelles bretelles, une permettant l'entrée vers Rouen et l'autre permettant la sortie depuis Rouen. Dans le cadre de cette réalisation, plusieurs aménagements sont nécessaires :

2 - La création d'une voie d'entrecroisement sur l'A13 avec l'aire de service de Vironvay,

3 - La démolition et reconstruction de l'ouvrage d'art de la route des Saisons – Vironvay,

4 - Le raccordement des nouvelles bretelles à la RD6155,

5 - La création de bassins de traitement des eaux pluviales.

Ce projet, qui sera finalisé pour 2024, présente plusieurs bénéfices : **une meilleure accessibilité** aux territoires et aux zones d'activités, **un accès plus direct à l'autoroute**, offrant ainsi une meilleure fluidité sur les voies secondaires et **une meilleure sécurité** pour les habitants des communes traversées par les RD6155 et RD6015.

Le groupe Sanef

Filiale du groupe Abertis, leader mondial de la gestion d'autoroutes, le groupe Sanef exploite 1 807 km d'autoroutes, principalement en Normandie, dans le Nord et l'Est de la France. Les 2 100 collaborateurs du groupe se mobilisent chaque jour, 24h/24, pour assurer sécurité et confort à tous leurs clients. Partenaire de l'Etat et des territoires traversés par ses réseaux, le groupe s'engage pour favoriser les nouvelles mobilités, promouvoir la sécurité routière et lutter contre le réchauffement climatique.

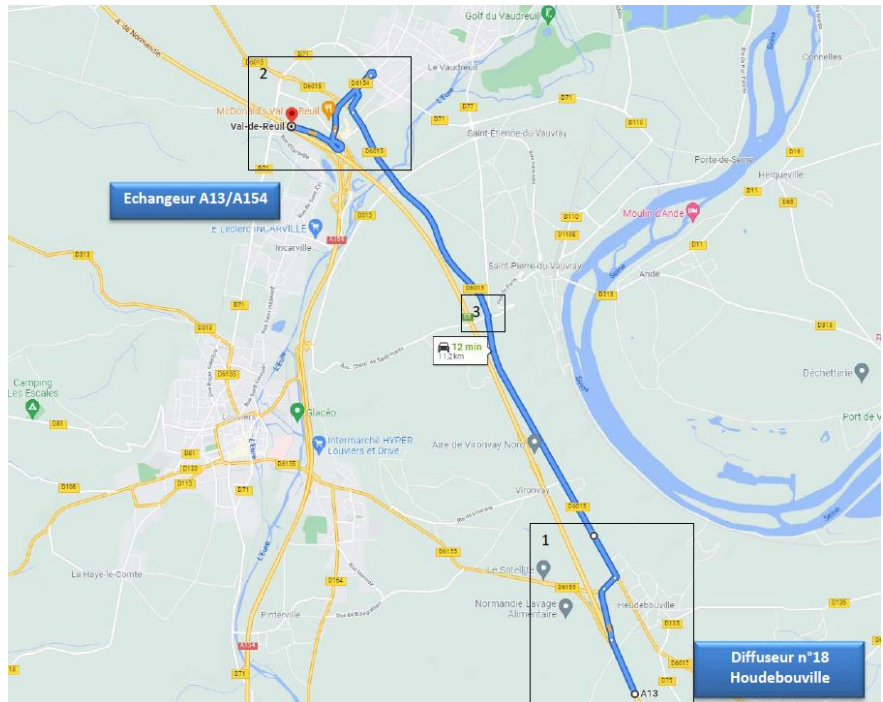
Principales filiales : Sapn et Bip&Go www.groupe.sanef.com

Direction Communication Institutions et RSE
Sylvie Coimbra
Responsable Communication – Grands Projets
02 35 18 54 05 / 06 67 49 69 89
sylvie.coimbra@sapn.fr
groupe.sanef.com/Journalistes



**Déviation pour les conducteurs d'A13
entre la barrière d'Heudebouville et l'échangeur A13/A154
Nuits du 4 au 6 avril 2023 de 21h à 6h***

Sens Paris > Rouen : sortir au ½ diffuseur n°18 de Heudebouville puis prendre la RD6015 vers Rouen. Emprunter la RD6154 jusqu'à l'échangeur A13/A154, pour reprendre la direction de Rouen.



Sens Rouen > Paris : quitter l'A13 via l'A154, sortir au diffuseur n°2 de Louviers puis emprunter la RD6155 en direction d'Evreux et Vernon jusqu'au ½ diffuseur n°18 de Heudebouville pour reprendre l'A13 vers Paris.

